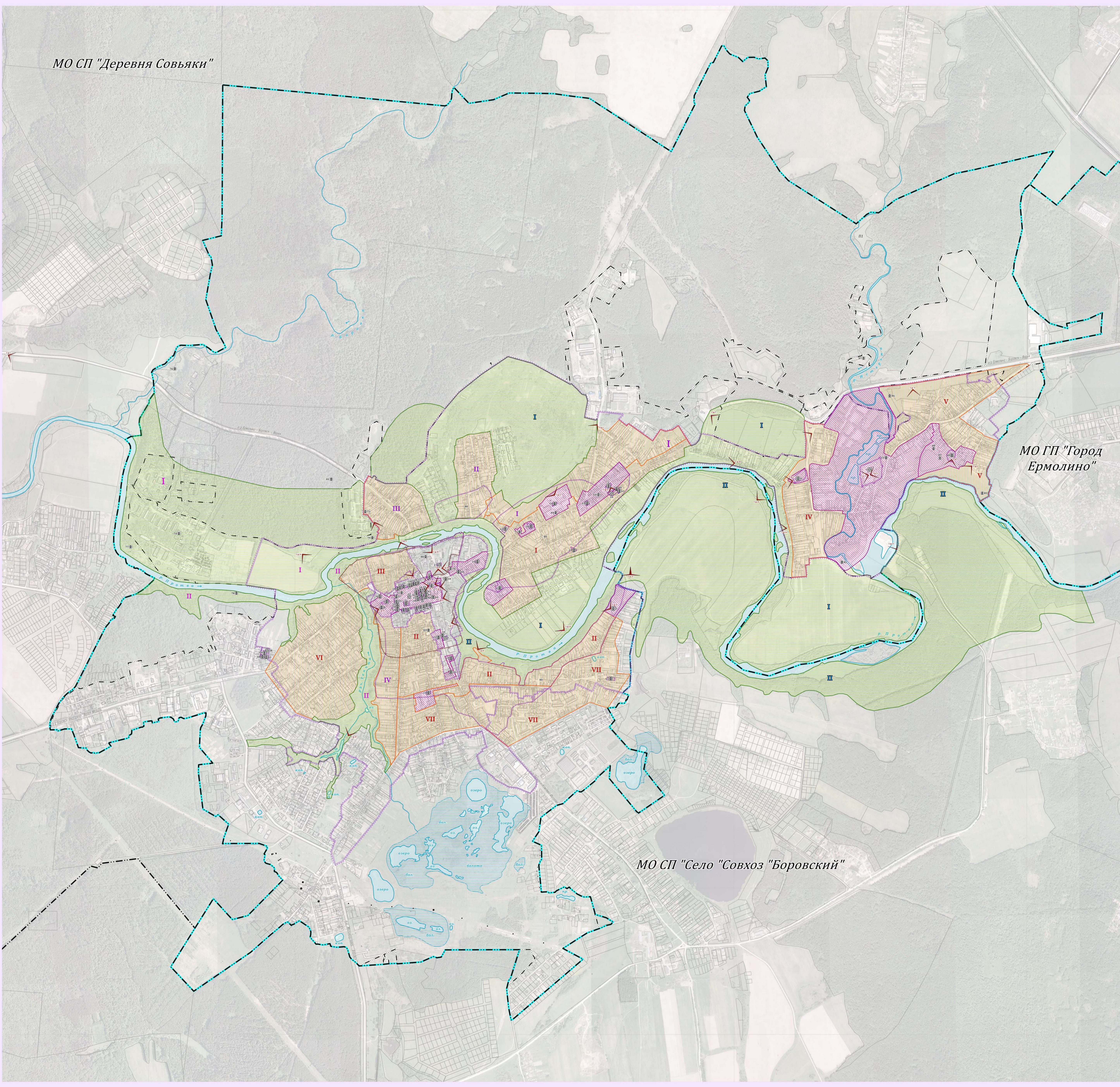




КАРТА ЗОН ДЕЙСТВИЯ ОГРАНИЧЕНИЙ ПО УСЛОВИЯМ ОХРАНЫ ОБЪЕКТОВ КУЛЬТУРНОГО НАСЛЕДИЯ муниципального образования городское поселение "Город Боровск" Боровского района Калужской области

П
Р
А
В
И
Л
А
З
Е
М
Л
Е
П
О
Л
Ь
З
О
В
А
Н
И
Я
И
З
А
С
Т
Р
О
Й
К
И



- Условные обозначения:**
- Границы муниципального образования
 - Границы городского поселения
 - Границы сельского поселения
 - Границы населенного пункта
 - Границы территории исторического поселения федерального значения город Боровск
 - Композиционно-видовые связи (панорамы)
 - Видовые панорамы города, подлежащие охране
 - Границы территорий объектов культурного наследия
 - Зоны охраны объектов культурного наследия
 - Зоны охраны культурного слоя и зона археологических наблюдений
 - Граница заповедного района
 - Зоны охраны природного ландшафта
 - Зоны охраны ландшафта
 - Зоны рекреационного ландшафта
 - Зоны рекреационной застройки и рекреационной деятельности
 - Зоны ограничения этажности
 - Прочие условные обозначения
 - Поверхностные водные объекты
 - Вдоль, строения, сооружения
 - Границы земельных участков

Перечень объектов культурного наследия городского поселения

№ п/п	Наименование объекта	Датировка объекта	Местонахождение объекта
1	Ансамбль Губернаторского имения	1874 г.	г. Боровск, ул. Школьная, д. 1
2	Церковь Бориса и Глеба	XVIII в.	ул. Коммунистическая, 102
3	Церковь Бориса (старожилая)	XVIII в.	г. Боровск, ул. Рыбная, 41
4	Резиденция царя	1784 г.	г. Боровск, ул. Школьная, 15
5	Церковь Спаса Преображения "за городом"	1804 г.	г. Боровск, ул. Урицкого, 1
6	Церковь Благовещения	конек XIX в.	г. Боровск, ул. Коммунистическая, 10
7	Городская усадьба	конек XIX в.	г. Боровск, ул. Урицкого, 9
8	Дом купца	XIX в.	г. Боровск, ул. Урицкого, 15
9	"Триглазый"	XIX в.	г. Боровск, ул. Урицкого, 21
10	Жилая постройка	начало XIX в.	г. Боровск, ул. Коммунистическая, 10
11	Паровозный собор	1917 г.	г. Боровск, ул. Коммунистическая, д. 638
12	Собор Благовещения	XIV в.	г. Боровск, ул. Липовая, 1
13	Жилой дом Курявцев	начало XIX в.	г. Боровск, ул. Коммунистическая, 30
14	Жилой дом	первая пол. XIX в.	г. Боровск, ул. Липовая, 13
15	Церковь Воскресения Христова	конек XIX в. - начало XX в.	г. Боровск, ул. Липовая, 27
16	Жилой дом	II половина XVIII в.	г. Боровск, ул. Липовая, 38
17	Прекрасная поляна	начало XIX в.	г. Боровск, ул. Советская, 4
18	Дом, в котором жил К.С. Станиславский в 1889 году	1889 г.	г. Боровск, ул. Коммунистическая, 14
19	Дом, в котором жил К.С. Станиславский в 1889-1892 годах	1889-1892 годы	г. Боровск, ул. Коммунистическая, 49
20	Дом архитектора Г.И. Гаврилы	XIX в.	г. Боровск, ул. Коммунистическая, 49
21	Крестьянско-архитектурный ансамбль	1814 г.	ул. Волжарская, 24
22	Дом Поповых	III четверть XIX века	г. Боровск, ул. Липовая, 18
23	Ансамбль городской усадьбы	рубеж XVII-XVIII-конек XIX в.	ул. Коммунистическая, д. 1, д.2-16, 18-21, 23, 30, 32-37, 39
24	Дом Виноградова	1870-е гг.	г. Боровск, ул. Липовая, 9
25	Дом Виноградова	сер. XIX в. - до 1920-х гг.	г. Боровск, ул. Липовая, 8
26	Домы купца	посл. третьем XIX в.	г. Боровск, ул. Липовая, 7
27	Дом Станиславской	посл. третьем XIX в.	г. Боровск, ул. Липовая, 6
28	Дом с лавочкой	посл. третьем XIX в.	г. Боровск, ул. Липовая, 5
29	Дом с лавочкой	посл. третьем XIX в.	г. Боровск, ул. Липовая, 4
30	Жилой дом	2-я пол. XIX в.	г. Боровск, ул. Липовая, 3
31	Здание городской усадьбы и бани	сер. 2-й пол. XIX в.	г. Боровск, ул. Липовая, 2
32	Дом с лавочкой Виноградова	2-я пол. XIX в.	г. Боровск, ул. Коммунистическая, д. 1
33	1-й корпус соснового двора	1-я четверть XIX в.	г. Боровск, ул. Липовая, 32
34	2-й корпус соснового двора	1-я четверть XIX в.	г. Боровск, ул. Липовая, 33
35	3-й корпус соснового двора	1-я четверть XIX в.	г. Боровск, ул. Липовая, 34
36	4-й корпус соснового двора	сер. 2000-е гг.	г. Боровск, ул. Липовая, 35
37	5-й корпус соснового двора	сер. 2000-е гг.	г. Боровск, ул. Липовая, 36
38	6-й корпус соснового двора	сер. 2000-е гг.	г. Боровск, ул. Липовая, 37
39	7-й корпус соснового двора	сер. 2000-е гг.	г. Боровск, ул. Липовая, 38
40	8-й корпус соснового двора	сер. 2000-е гг.	г. Боровск, ул. Липовая, 39
41	9-й корпус соснового двора	сер. 2000-е гг.	г. Боровск, ул. Липовая, 40
42	10-й корпус соснового двора	сер. 2000-е гг.	г. Боровск, ул. Липовая, 41
43	11-й корпус соснового двора	сер. 2000-е гг.	г. Боровск, ул. Липовая, 42
44	12-й корпус соснового двора	сер. 2000-е гг.	г. Боровск, ул. Липовая, 43
45	Дом Прозорова с лавочкой	2-я пол. XIX в.	г. Боровск, ул. Липовая, 25
46	Дом с лавочкой	кон. 1850-х - 1860-е гг.	г. Боровск, ул. Липовая, 22
47	Дом с лавочкой	кон. 1850-х - 1860-е гг.	г. Боровск, ул. Липовая, 21
48	Дом Бата	сер. 2-й пол. 1850-х гг.	г. Боровск, ул. Липовая, 20
49	Дом с лавочкой Прозорова	2-я пол. XIX в.	г. Боровск, ул. Волжарская, д. 118
50	Дом с лавочкой Сергеева	2-я пол. XIX в.	г. Боровск, ул. Липовая, 16
51	Здание гостиницы	2-я пол. XIX в.	г. Боровск, ул. Липовая, 15
52	Здание трактира	2-я пол. XIX в.	г. Боровск, ул. Липовая, 14
53	Дом с лавочкой Корсакова	2-я пол. XIX в. - конек XIX в.	г. Боровск, ул. Липовая, 13
54	Здание гостиницы Поддубинского	2-я пол. XIX в.	г. Боровск, ул. Липовая, 12
55	Здание пожарной части	2-я пол. XIX в.	г. Боровск, ул. Липовая, 11
56	Жилой дом	2-я пол. XIX в.	г. Боровск, ул. Липовая, 10
57	Дом с лавочкой	2-я пол. XIX в.	г. Боровск, ул. Липовая, 9
58	Ансамбль торгового здания	1866 г., кон. XIX в.	ул. Березовая, д. 63, 64, 66
59	Здание тюрьмы	1866 г., кон. XIX в.	ул. Березовая, д. 66
60	Здание пожарной части	1866 г., кон. XIX в.	ул. Березовая, д. 62
61	Воскресный филиал	1866 г., кон. XIX в.	ул. Березовая, д. 61
62	Городской дом с лавочкой купца Жданова	рубеж XIX-XX вв.	ул. Фрунзе, д. 2
63	1-й корпус жилой застройки	кон. XIX - кон. XX вв.	ул. Коммунистическая, д. 86
64	Городская усадьба купца Жданова	кон. XIX в.	ул. Станиславская, д. 15А, 15Б
65	Городской дом	1-я четверть XVIII в. - 2-я пол. XIX в.	ул. Станиславская, д. 15А
66	Колодезь	2-я пол. XIX в.	ул. Станиславская, д. 15Б
67	Промышленный комплекс текстильной фабрики	1880-е гг.	г. Боровск, ул. Рыбная, д. 8
68	Церковь Дмитрия Солунского	1804 г.	г. Боровск, ул. Простая, д. 10
Выделенные объекты культурного наследия			
69	Жилой дом	конек XIX в.	ул. Коммунистическая, 96
70	Жилой дом (Островский)	начало XIX в.	ул. Коммунистическая, 3
71	Жилой дом	XVIII-XIX вв.	ул. Коммунистическая, 45/3
72	Британская вышка	-	г. Боровск, пл. Липовая
73	Подвальный этаж	-	г. Боровск, городской бор
74	Британская вышка	-	Напосту, овраг ВИННИФИН
75	Британская вышка	-	с. Рыбушка
76	Сельцо	XV-XVII вв.	Западная окраина г. Боровск
77	Сельцо	XV-XVII вв.	г. Боровск, восточная окраина
78	Сельцо	XV-XVII вв.	г. Боровск, юго-восточная окраина
79	Городище	середина I тыс. до н.э. - XIV-XVI вв.	г. Боровск, юго-восточная окраина
80	Культурный слой	XII-XVI вв.	г. Боровск
81	Сельцо	XII-XIII, XVII вв.	г. Боровск, северная окраина
82	Сельцо	начало I тыс. до н.э., XII-XIII, XVI вв. и др.	с. Роща, в 800 м юго-восточнее от центра
83	Дом купца Поддубинского	XVIII в.	г. Боровск, ул. Липовая, 12
84	Здание парковой скульптуры при Паровозном соборе	1902 г.	г. Боровск, ул. Коммунистическая, д. 63
85	Сельцо	XV-XVII вв.	с. Рыбушка, на юго-восточной окраине села
86	Сельцо	кон. I тыс. до н.э. - XV-XVII вв. и др.	с. Рыбушка, на северной окраине села
87	Сельцо I	XIV-XVII вв.	с. Роща, в 1 км юго-восточнее от села, пл. Виноградная
88	Сельцо	неизвестно	с. Рыбушка, территория села, 20 м к северу, юго-восточнее от центра
89	Сельцо 3	XII-XVII вв.	с. Рыбушка, территория села, 300 м к северу, юго-восточнее от центра, пл. Виноградная

