

Калужская область

Боровский район



Муниципальное образование
городское поселение город Боровск

ПРИЛОЖЕНИЕ К ПРОГРАММЕ

**«Комплексное развитие транспортной инфраструктуры
муниципального образования городское поселение город
Боровск Боровского района Калужской области
на 2017 – 2027 годы**

2017 г.

**Сводная информация
по проектам организации дорожного движения
в муниципальном образовании городское поселение город Боровск**

Таблица 1.1

г.Боровск, пер. Ст.Разина (0км+000м;0км+250м)

№ п/п	Наименование автодороги	Диапазон	Дорожные знаки		Тротуары		Разметка на участке
			номер	кол-во (шт)	слева	справа	
1.	г.Боровск, пер. Ст.Разина	0 км+000м 0 км+250м	2.1	3	НД: шир. 1,00 м мат. а/б 5-240	НД: шир. 1,00 м мат.: а/б 5-240	-
			2.2	1			
			2.4	3			
			2.5	1			
			6.10.1	1			
			Итого:	9			

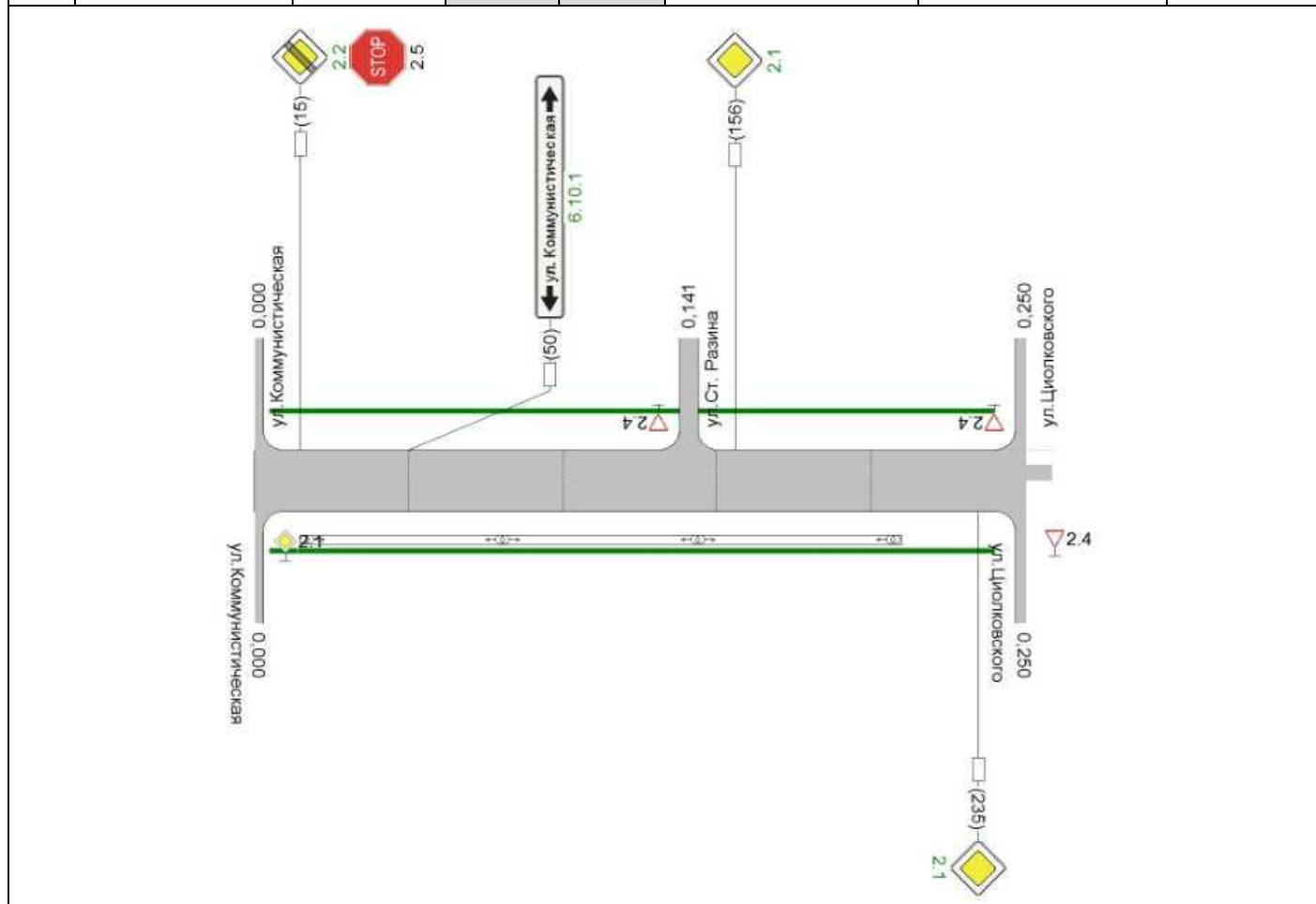


Таблица 1.2

г.Боровск, пер. Ст.Разина (0км+000м;0км+250м)

№ п/п	Наименование автодороги	Диапазон	Дорожные знаки		Тротуары		Разметка на участке
			номер	кол-во (шт)	слева	справа	
2.	г.Боровск, пер. Фабричный	0 км+000м 0 км+380м	2.1	4	шир. 1,00 м мат. а/б 75-380	шир. 1,00 м мат. а/б 0-80	1.2:580м
			2.2	2			
			2.4	2			
			6.9.1	2			
			6.10.1	2			
			Итого:	8			

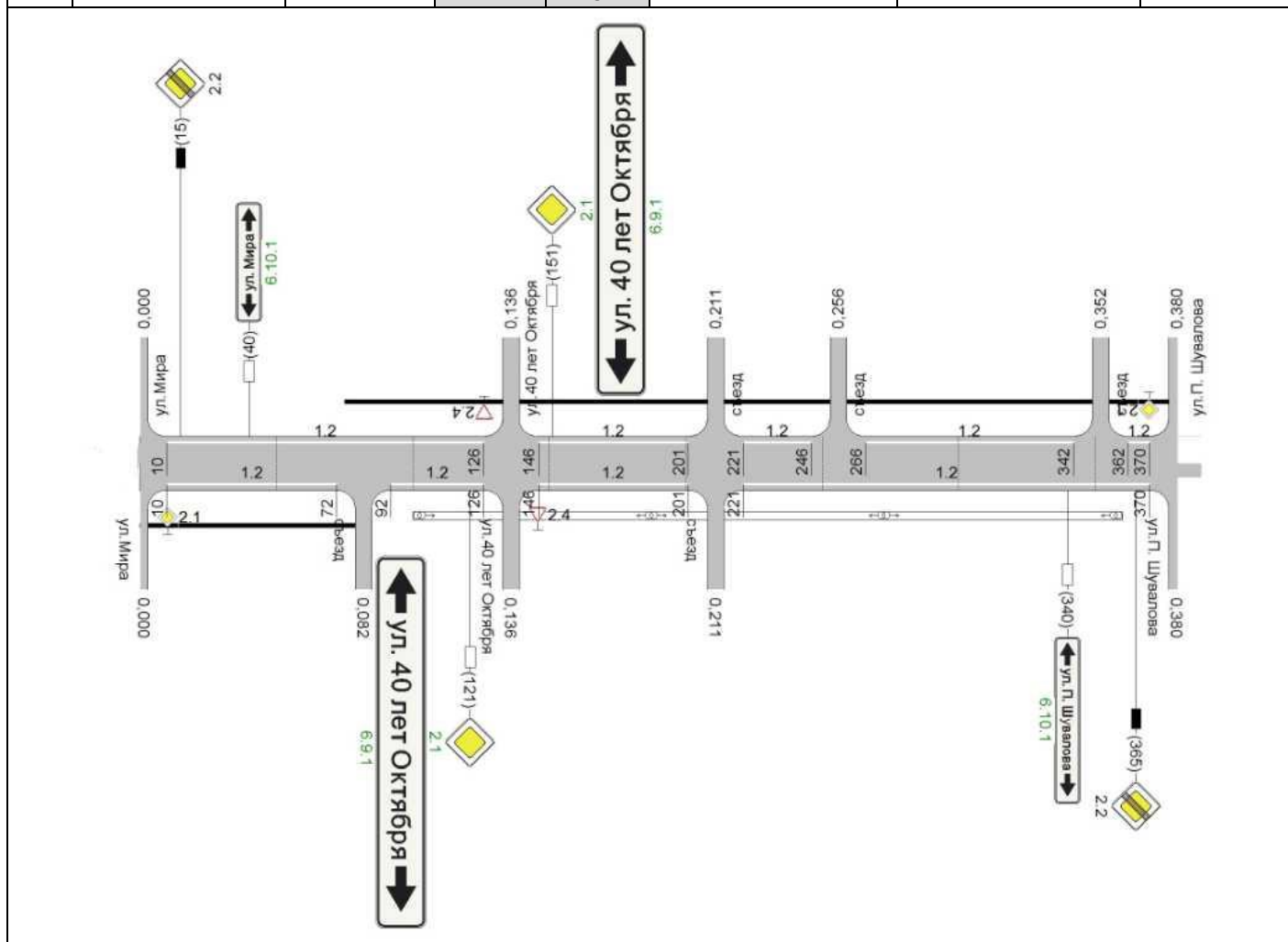


Таблица 1.3

г.Боровск, ул. Ленина, уч. №1 (0км+000м;0км+225м)

№ п/п	Наименование автодороги	Диапазон	Дорожные знаки		Тротуары		Разметка на участке
			номер	кол-во (шт)	слева	справа	
3.	г.Боровск, ул. Ленина, уч.№1	0 км+000м 0 км+225м	1.17	1			1.1:102м 1.6:101м 1.11:40м 1.14.1:16м 1.17:20м 1.18:3м 1.18:2шт 1.24.3:4м 1.24.3:1шт 1.25:32м
			1.34.3	1			
			2.2	2			
			2.4	3			
			3.1	4			
			3.24	1			
			3.27	1			
			5.16	2			
			5.19.1	3			
			5.19.2	2			
			5.20	1			
			5.33	2			
			5.5	1			
			5.7.1	1			
			6.4	8			
			6.10	1			
			6.10.1	1			
8.3.1	3						
8.3.2	1						
8.6.5	3						
8.17	5						
8.24	1						
	Итого:		48				

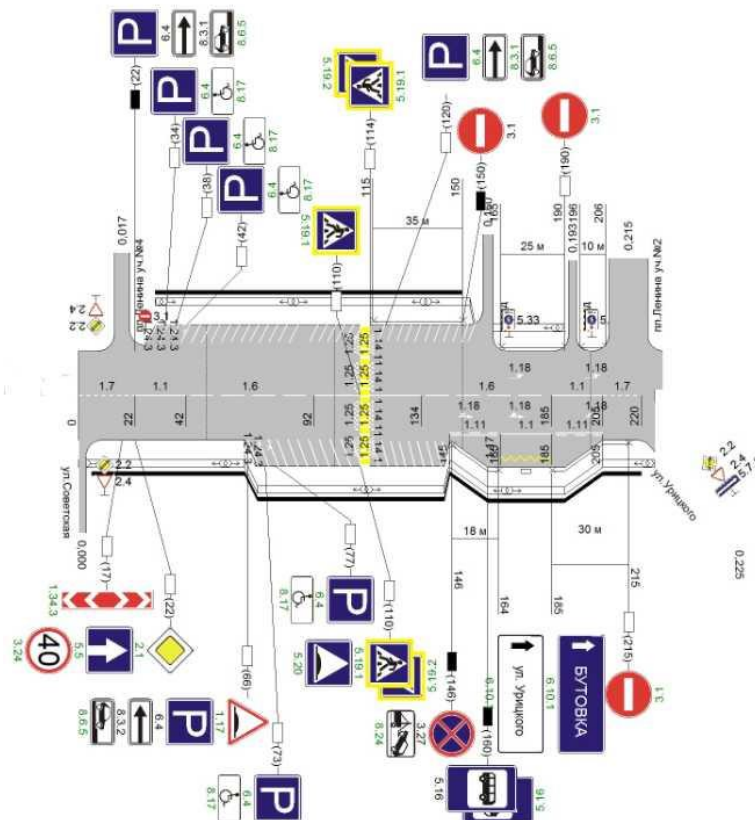
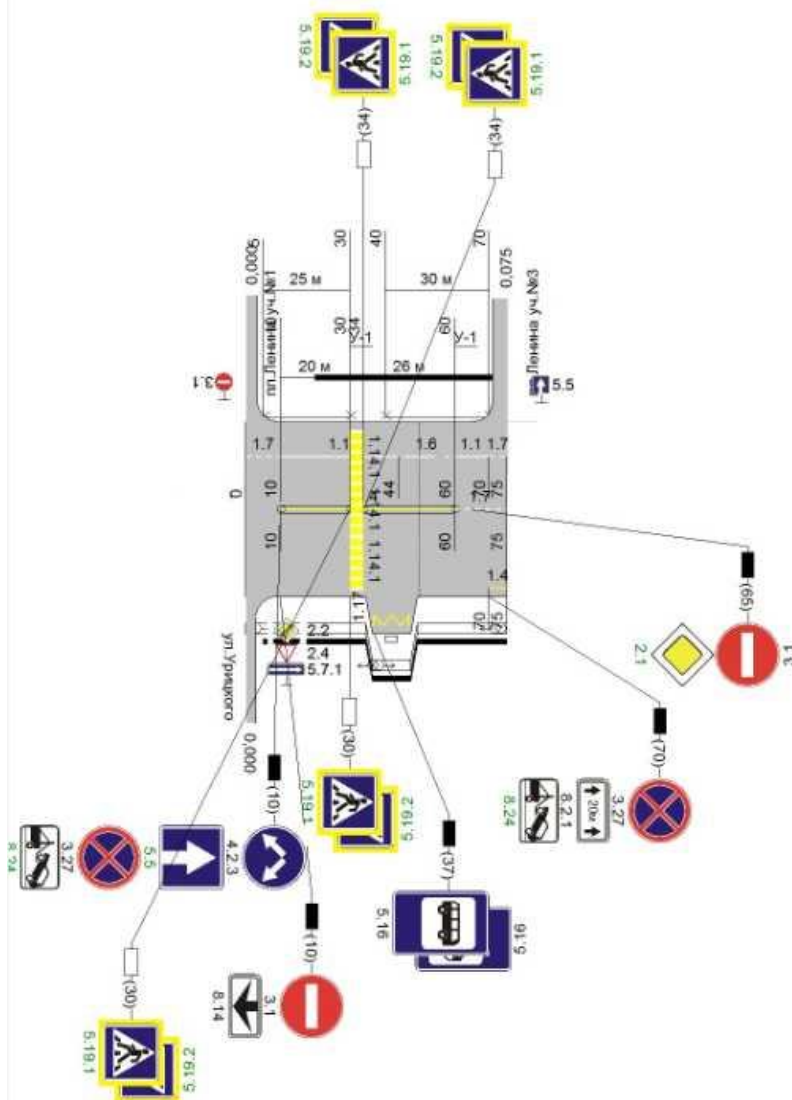


Таблица 1.4

г.Боровск, ул. Ленина, уч. №2 (0км+000м;0км+075м)

№ п/п	Наименование автодороги	Диапазон	Дорожные знаки		Тротуары		Разметка на участке
			номер	кол-во (шт)	слева	справа	
4.	г.Боровск, ул. Ленина, уч.№2	0 км+000м 0 км+075м	2.1	1			1.1:44м 1.4:55м 1.6:16м 1.14.1:20м 1.17:10м
			2.2	1			
			2.4	1			
			3.1	3			
			3.27	1			
			4.2.3	1			
			5.5	2			
			5.7.1	1			
			5.16	2			
			5.19.1	4			
			5.19.2	4			
			8.14	1			
			8.21	1			
8.24	2						
Итого:			25				



г.Боровск, ул. Ленина, уч. №3 (0км+000м;0км+225м)

№ п/п	Наименование автодороги	Диапазон	Дорожные знаки		Тротуары		Разметка на участке
			номер	кол-во (шт)	слева	справа	
5.	г.Боровск, ул. Ленина, уч.№3	0 км+000м 0 км+225м	2.1	4			1.1:99м
			2.2	3			1.4:62м
			2.4	3			1.6:96м
			3.1	5			1.14.1:24м
			3.24	2			1.18:2м
			3.27	1			1.18:2шт
			5.5	4			1.24.3:5м
			5.7.1	2			1.24.3:2шт
			5.15.2	2			
			5.19.1	4			
			5.19.2	4			
			6.4	10			
			6.10.1	2			
			8.3.1	1			
			8.3.2	2			
8.6.5	3						
8.13	3						
8.17	7						
8.24	1						
Итого:			63				

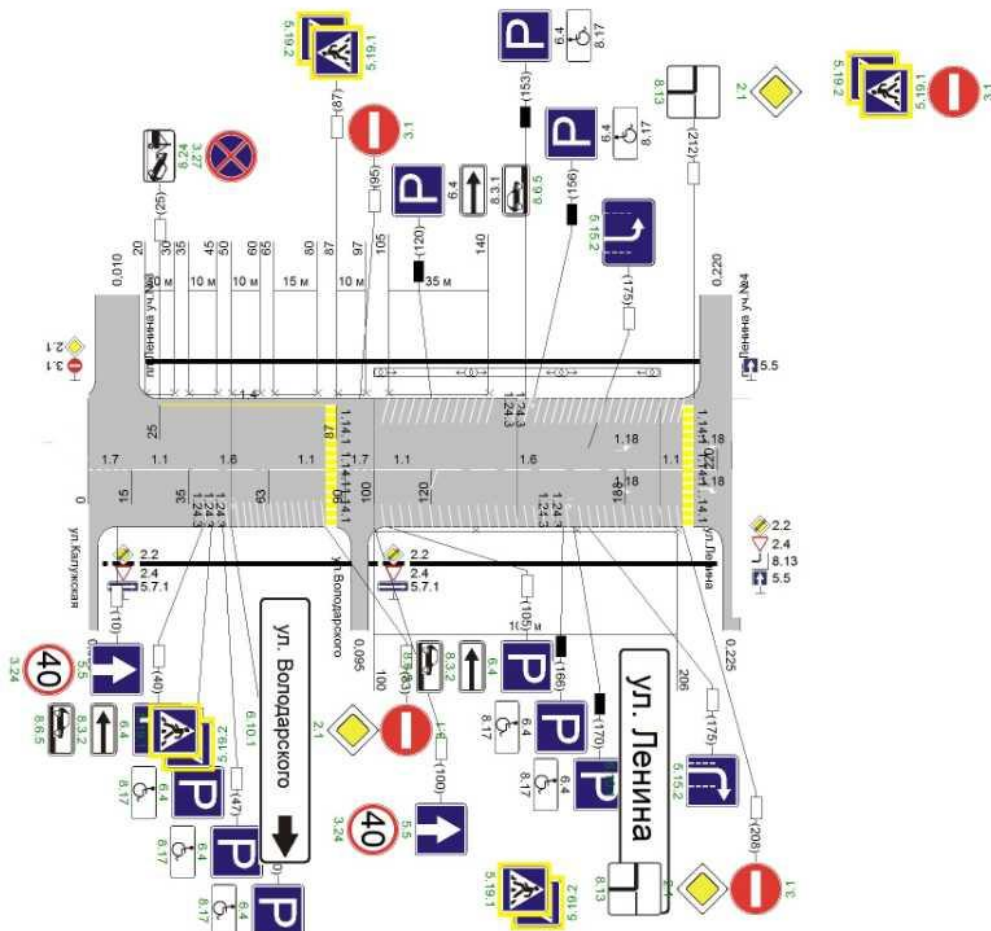


Таблица 1.6

г.Боровск, ул. Ленина, уч. №4 (0км+000м;0км+120м)

№ п/п	Наименование автодороги	Диапазон	Дорожные знаки		Тротуары		Разметка на участке
			номер	кол-во (шт)	слева	справа	
6.	г.Боровск, ул. Ленина, уч.№4	0 км+000м 0 км+120м	1.12.2	1			1.1:59м
			1.17	1			1.6:45м
			1.23	1			1.14.1:20м
			2.1	4			1.16.2:15м
			2.2	1			1.17:12м
			2.4	3			1.18:2м
			3.1	3			1.18:2шт
			3.20	1			1.24.3:1шт
			3.24	2			1.25:24м
			5.5	2			
			5.15.1	2			
			5.16	2			
			5.19.1	4			
			5.19.2	4			
			5.20	2			
			6.4	3			
			6.10.1	2			
8.6.5	2						
8.13	2						
8.17	1						
Итого:			43				

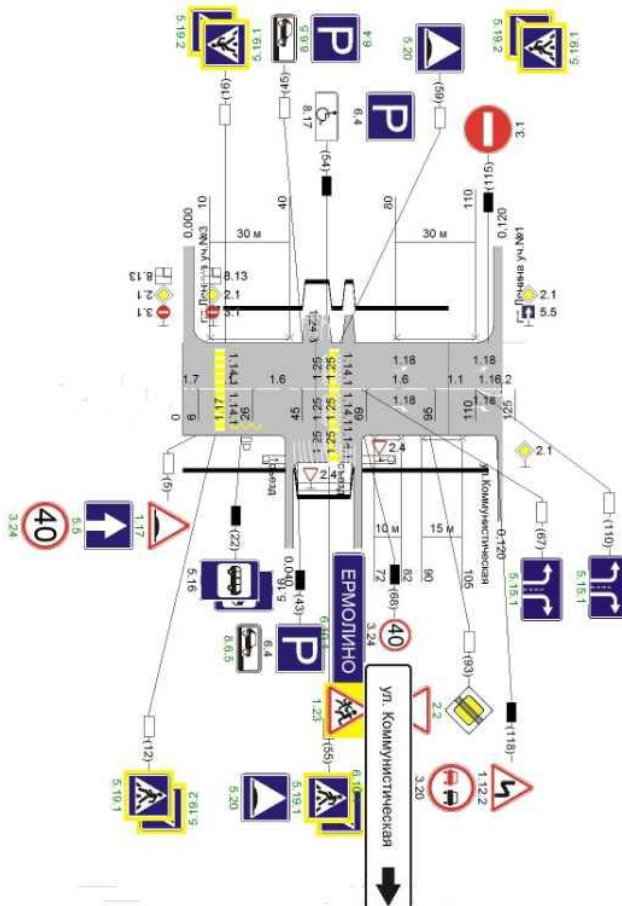


Таблица 1.7

г.Боровск, ул. 1 Мая (0км+000м;0км+500м)

№ п/п	Наименование автодороги	Диапазон	Дорожные знаки		Тротуары		Разметка на участке
			номер	кол-во (шт)	слева	справа	
7.	г.Боровск, ул. 1 Мая	0 км+000м 0 км+500м	1.11.1	1	НД: шир. 0,80 м мат. а/б 5-500	НД: шир. 0,80 м мат. а/б 5-500	1.1:469м 1.2:935м 1.7:21м 1.11:5м
			1.11.2	2			
			1.13	1			
			1.14	1			
			1.17	1			
			2.1	3			
			2.4	3			
			3.20	2			
			3.24	2			
			6.10.1	1			
			7.2	1			
			8.13	3			
Итого:			21				

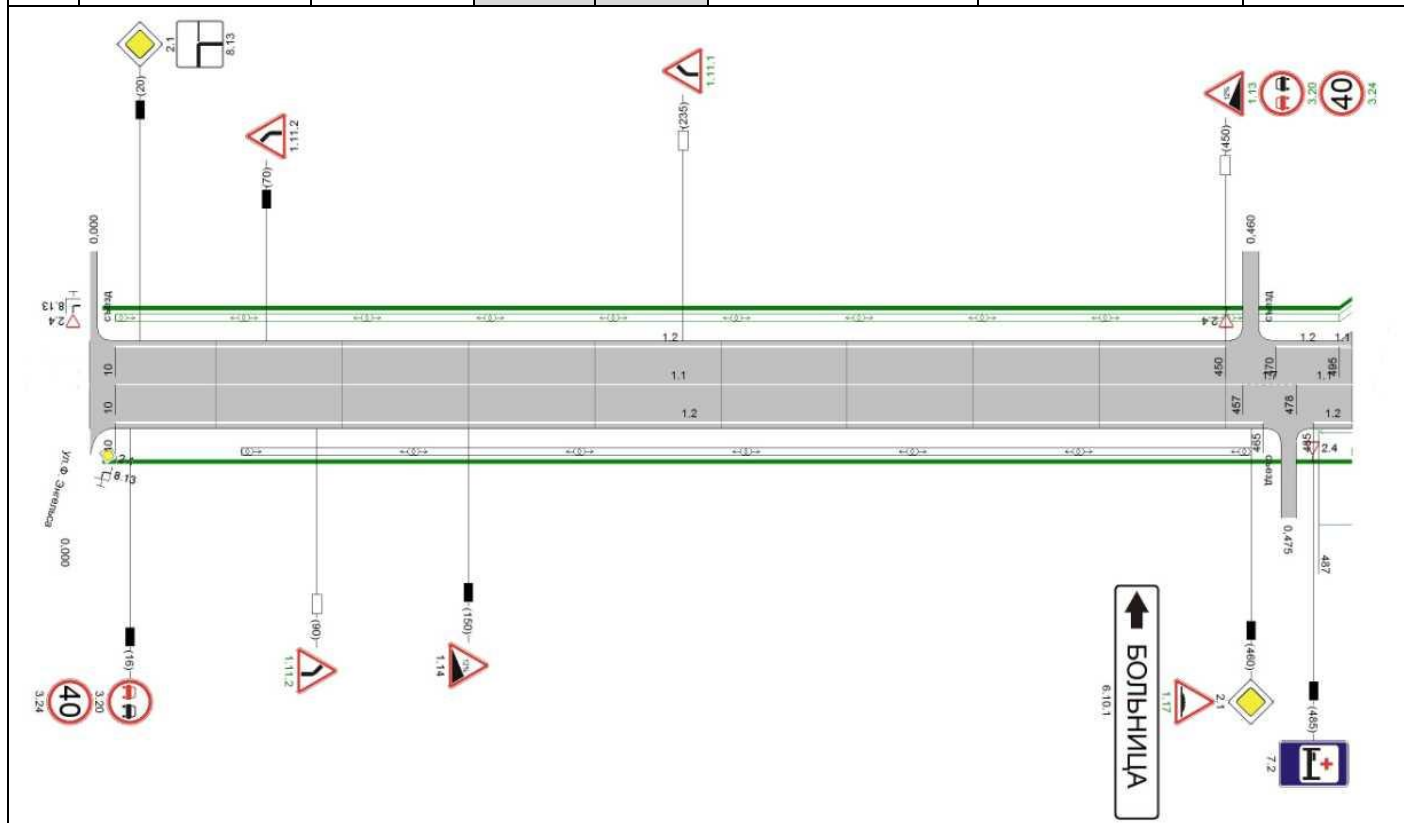


Таблица 1.8

г.Боровск, ул. 1 Мая (0км+500м;1км+000м)

№ п/п	Наименование автодороги	Диапазон	Дорожные знаки		Тротуары		Разметка на участке
			номер	кол-во (шт)	слева	справа	
8.	г.Боровск, ул. 1 Мая	0 км+500м 1 км+000м	1.17	1	НД: шир. 0,80 м мат. а/б 500-550	НД: шир. 0,80 м мат. а/б 500-580	1.1:65м 1.2:75м 1.6:45м 1.7:15м 1.11:55м 1.14.1:6м 1.17:20м 1.25:12м
			2.1	2			
			2.4	2			
			3.4	1			
			3.24	1			
			5.16	4			
			5.19.1	2			
			5.19.2	2			
			5.20	2			
			6.10.1	5			
			7.2	1			
Итого:	23						

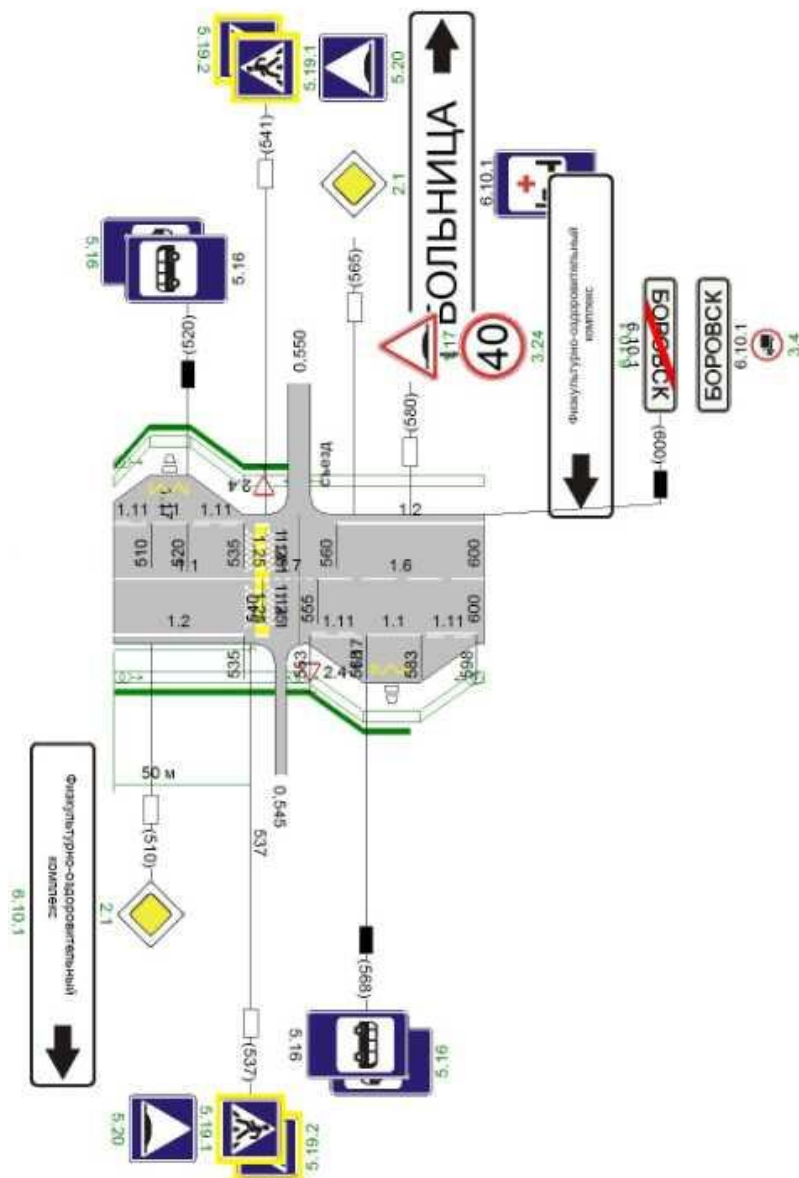


Таблица 1.9

г.Боровск, ул. 1-я Лесная (0км+000м;0км+130м)

№ п/п	Наименование автодороги	Диапазон	Дорожные знаки		Тротуары		Разметка на участке
			номер	кол-во (шт)	слева	справа	
9.	г.Боровск, ул. 1-я Лесная	0 км+000м 0 км+130м	2.1	1			
			2.4	1			
			5.21	1			
			5.22	1			
			Итого:	4			

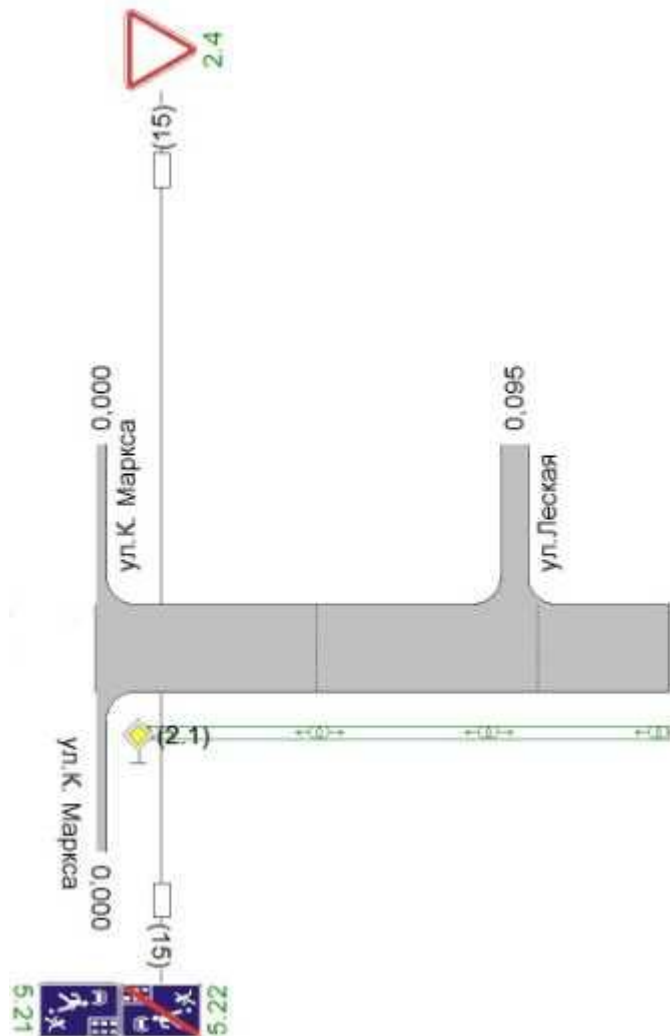


Таблица 1.10

г.Боровск, ул. 2-я Лесная (0км+000м;0км+305м)

№ п/п	Наименование автодороги	Диапазон	Дорожные знаки		Тротуары		Разметка на участке
			номер	кол-во (шт)	слева	справа	
10.	г.Боровск, ул. 2-я Лесная	0 км+000м 0 км+305м	2.1	9			
			2.4	6			
			5.21	6			
			5.22	6			
			8.13	4			
			Итого:	31			

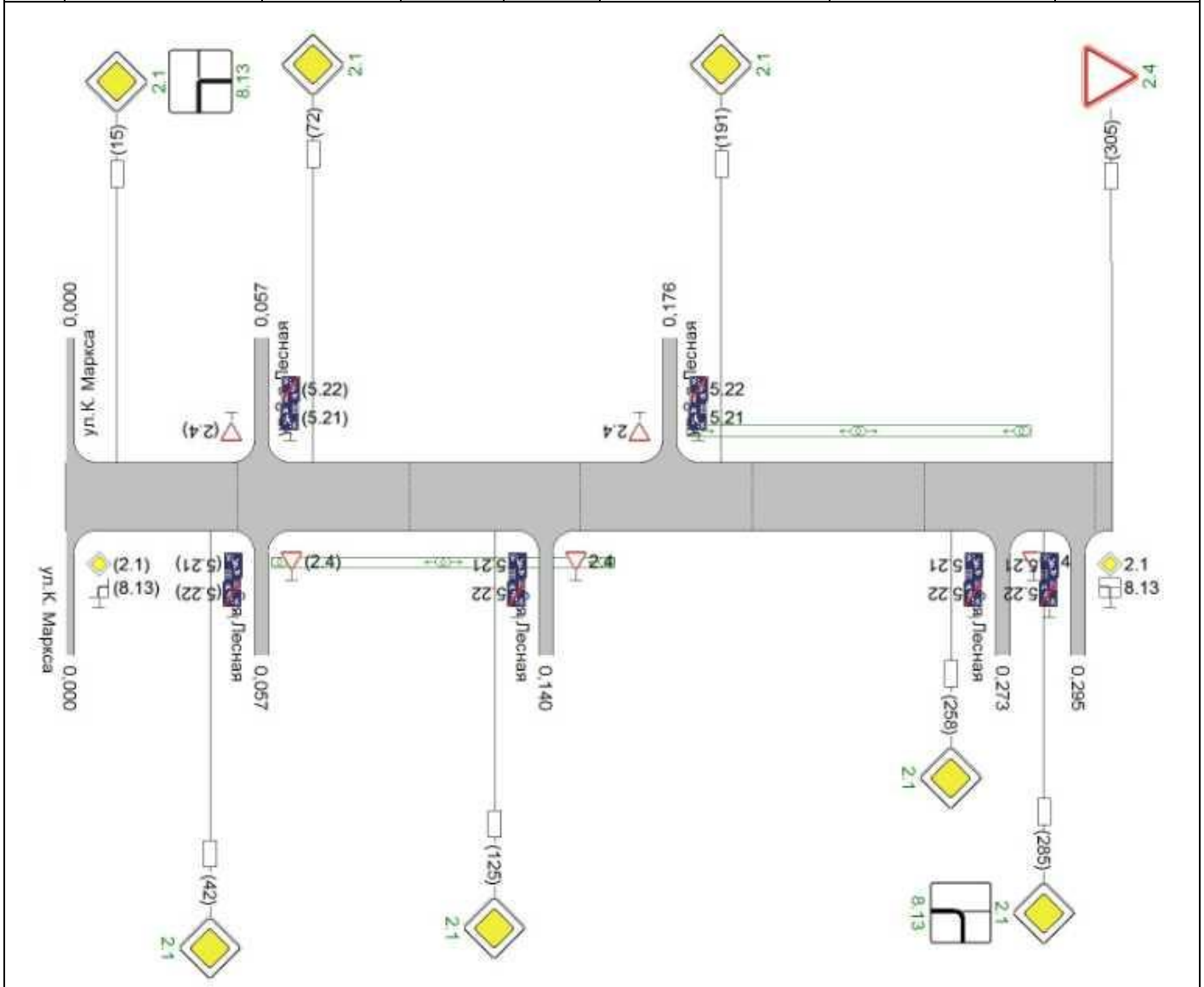


Таблица 1.11

г.Боровск, ул. Володарского (0км+000м;0км+500м)

№ п/п	Наименование автодороги	Диапазон	Дорожные знаки		Тротуары		Разметка на участке
			номер	кол-во (шт)	слева	справа	
11.	г.Боровск, ул. Володарского	0 км+000м 0 км+500м	1.17	5	шир. 1,00 м мат. а/б 0-500	шир. 1,00 м мат. а/б 5-500	1.1:345м 1.5:91м 1.6:50м 1.7:10м 1.14.1:21м 1.18:2шт 1.25:21м
			1.22	3			
			1.23	4			
			2.1	3			
			2.4	3			
			3.20	2			
			3.24	7			
			5.7.1	1			
			5.19.1	6			
			5.19.2	6			
			5.20	6			
			5.21	1			
			5.22	1			
6.10.1	2						
8.2.1	2						
Итого:			52				

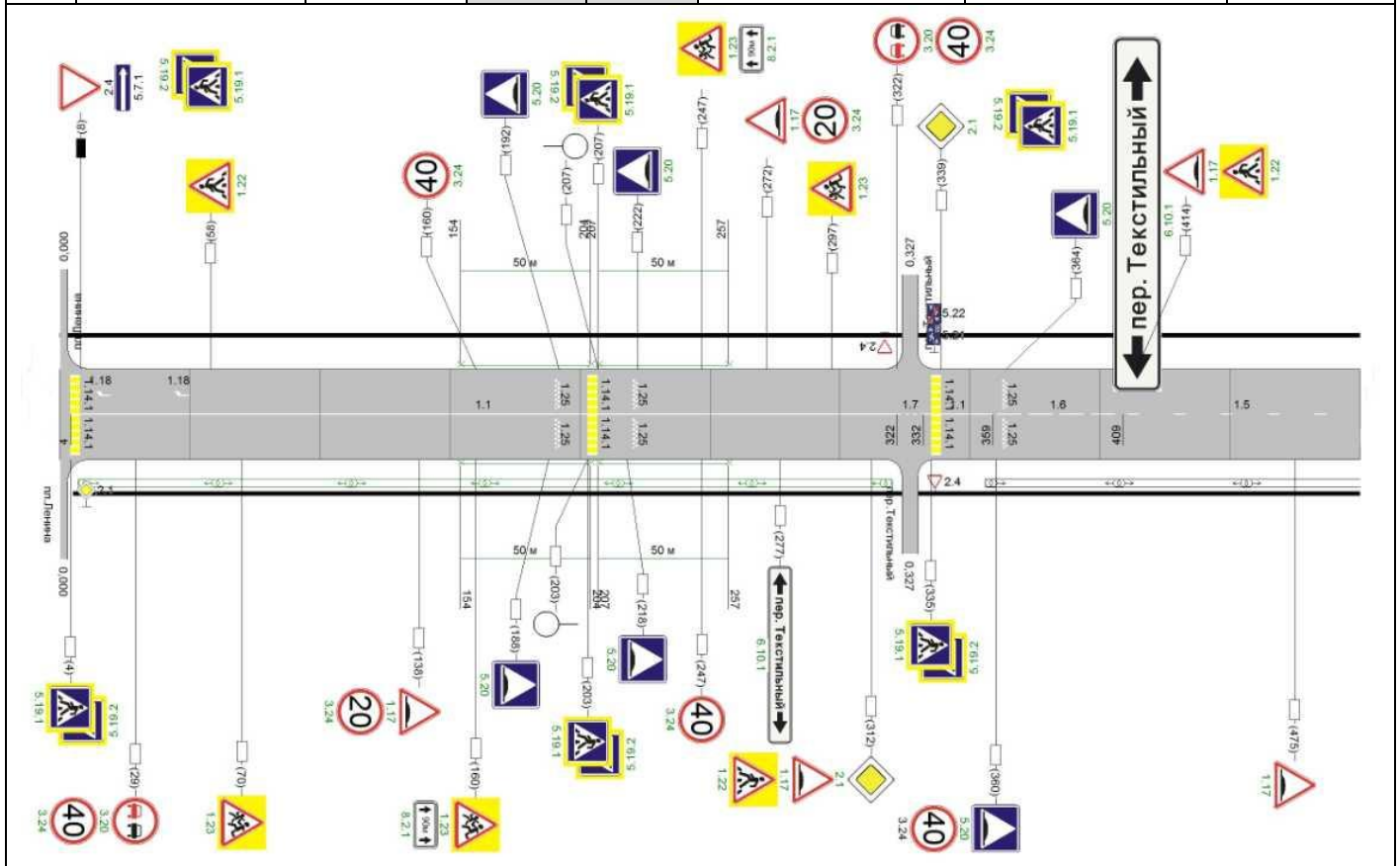


Таблица 1.12

г.Боровск, ул. Володарского (0км+500м;1км+000м)

№ п/п	Наименование автодороги	Диапазон	Дорожные знаки		Тротуары		Разметка на участке
			номер	кол-во (шт)	слева	справа	
12.	г.Боровск, ул. Володарского	0 км+500м 1 км+000м	1.17	1	шир. 1,00 м мат. а/б 500-900	шир. 1,00 м мат. а/б 500-800	1.1:65м 1.5:165м 1.6:150м 1.7:10м 1.14.1:7м 1.25:21м
			2.1	3			
			2.2	3			
			2.4	1			
			2.5	2			
			3.24	1			
			3.27	2			
			5.19.1	2			
			5.19.2	2			
			5.20	4			
			6.4	3			
			6.10.1	3			
			6.15.1	1			
			8.2.1	2			
			8.17	2			
8.24	2						
Итого:			34				

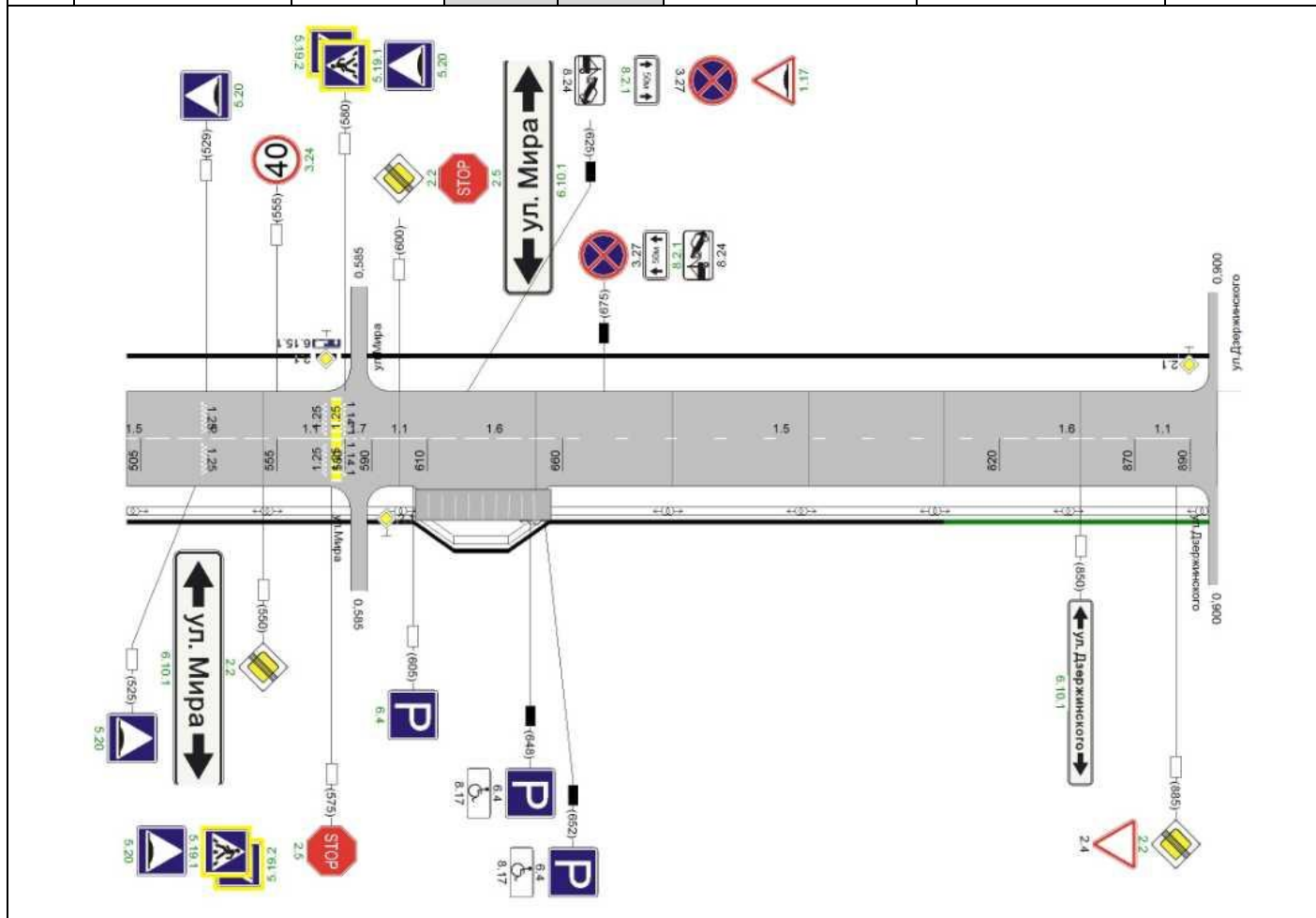


Таблица 1.13

г.Боровск, ул. Дзержинского (0км+000м;0км+500м)

№ п/п	Наименование автодороги	Диапазон	Дорожные знаки		Тротуары		Разметка на участке
			номер	кол-во (шт)	слева	справа	
13.	г.Боровск, ул. Дзержинского	0 км+000м 0 км+500м	1.17	4	НД: шир. 1,00 м мат. а/б 5-191	НД: шир. 1,00 м мат. а/б 4-500	1.1:219м 1.2:880м 1.5:25м 1.6:191м 1.7:55м 1.14.1:6м 1.25:18м
			2.1	7			
			2.4	6			
			3.20	1	НД: шир. 1,00 м мат. а/б 200-280		
			3.24	7			
			5.19.1	2	НД: шир. 1,00 м мат. а/б 280-500		
			5.19.2	2			
			5.20	6			
			6.10.1	7			
Итого:	42						

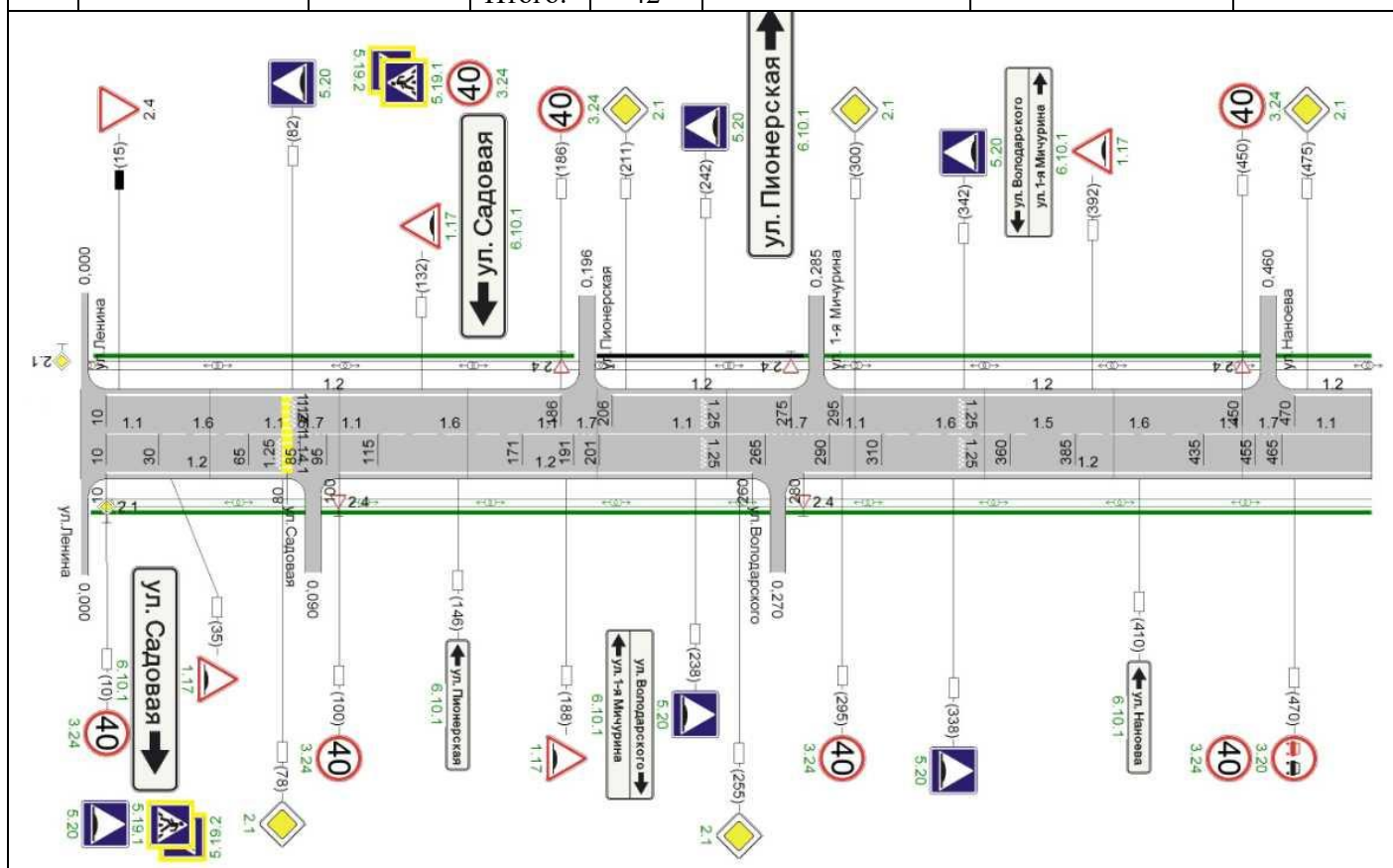


Таблица 1.14

г.Боровск, ул. Дзержинского (0км+500м;1км+000м)

№ п/п	Наименование автодороги	Диапазон	Дорожные знаки		Тротуары		Разметка на участке
			номер	кол-во (шт)	слева	справа	
14.	г.Боровск, ул. Дзержинского	0 км+500м 1 км+000м	2.1	3	НД: шир. 1,00 м мат. а/б 500-605	НД: шир. 1,00 м мат. а/б 500-605	1.1:53м 1.2:180м 1.6:42м 1.7:10м
			2.4	2			
			3.20	1			
			3.24	1			
			6.10.1	2			
			8.13	2			
			Итого:	11			

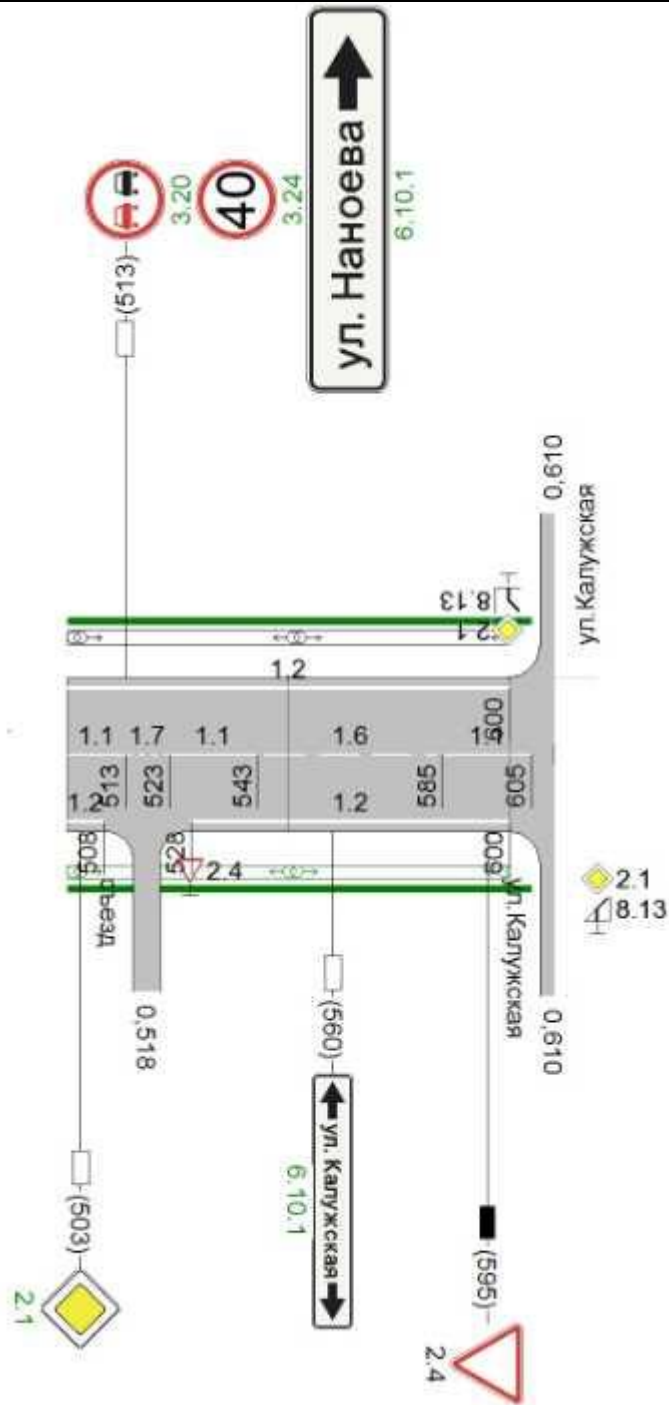


Таблица 1.15

г.Боровск, ул. К. Маркса (0км+000м;0км+500м)

№ п/п	Наименование автодороги	Диапазон	Дорожные знаки		Тротуары		Разметка на участке
			номер	кол-во (шт)	слева	справа	
15.	г.Боровск, ул. К. Маркса	0 км+000м 0 км+500м	1.17	4	НД: шир. 0,80 м мат. а/б 15-500		1.25:10м
			2.1	4			
			2.4	3			
			3.24	4			
			5.20	4			
			5.21	1			
			5.22	1			
			6.10.1	1			
			8.13	2			
Итого:			24				

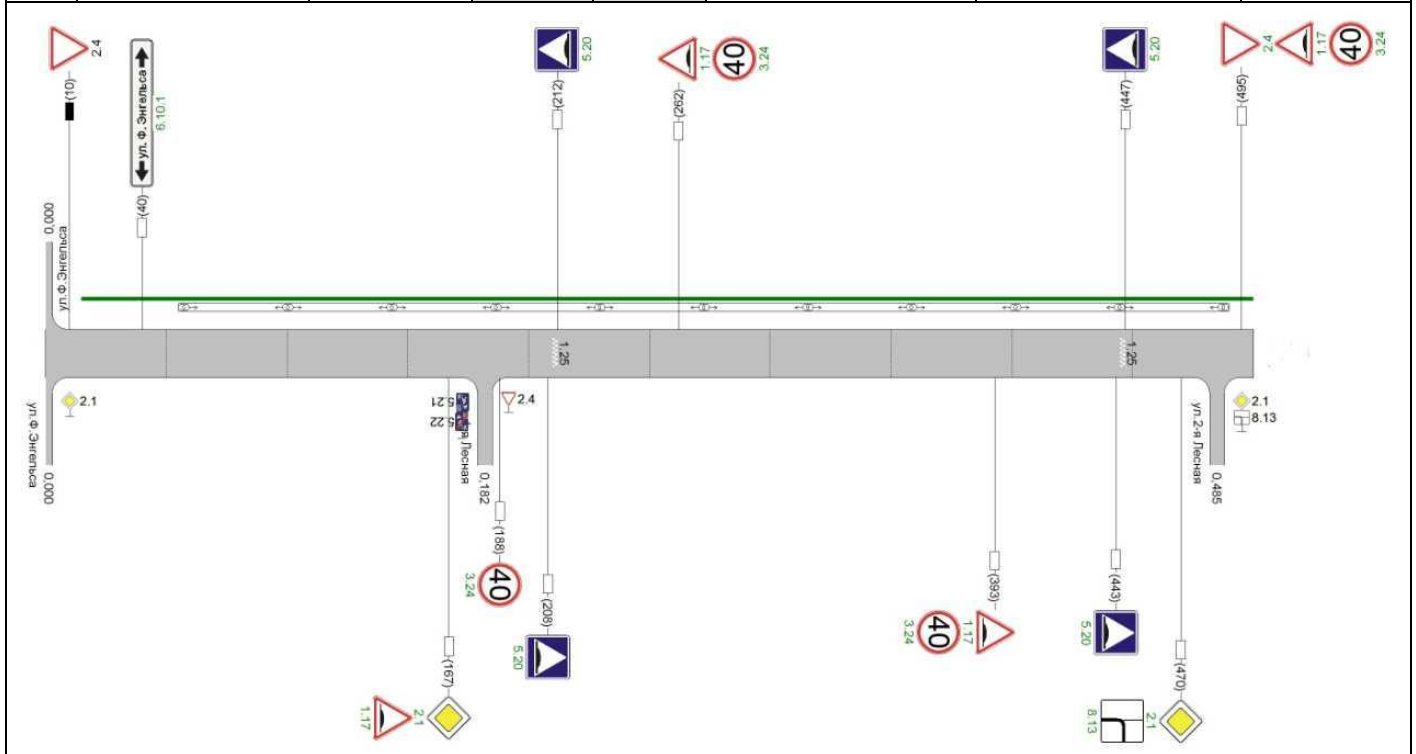


Таблица 1.16

г.Боровск, ул. Калинина (0км+000м;0км+145м)

№ п/п	Наименование автодороги	Диапазон	Дорожные знаки		Тротуары		Разметка на участке
			номер	кол-во (шт)	слева	справа	
16.	г.Боровск, ул. Калинина	0 км+000м 0 км+145м	1.17	1	шир.1,00 м мат. а/б 0-140	НД: шир.1,00 м мат. а/б 0-140	1.14.1:5м 1.17:10м
			1.22	1			
			1.23	1			
			2.1	3			
			2.4	1			
			3.24	1			
			5.16	2			
			5.19.1	2			
			5.19.2	2			
Итого:	14						

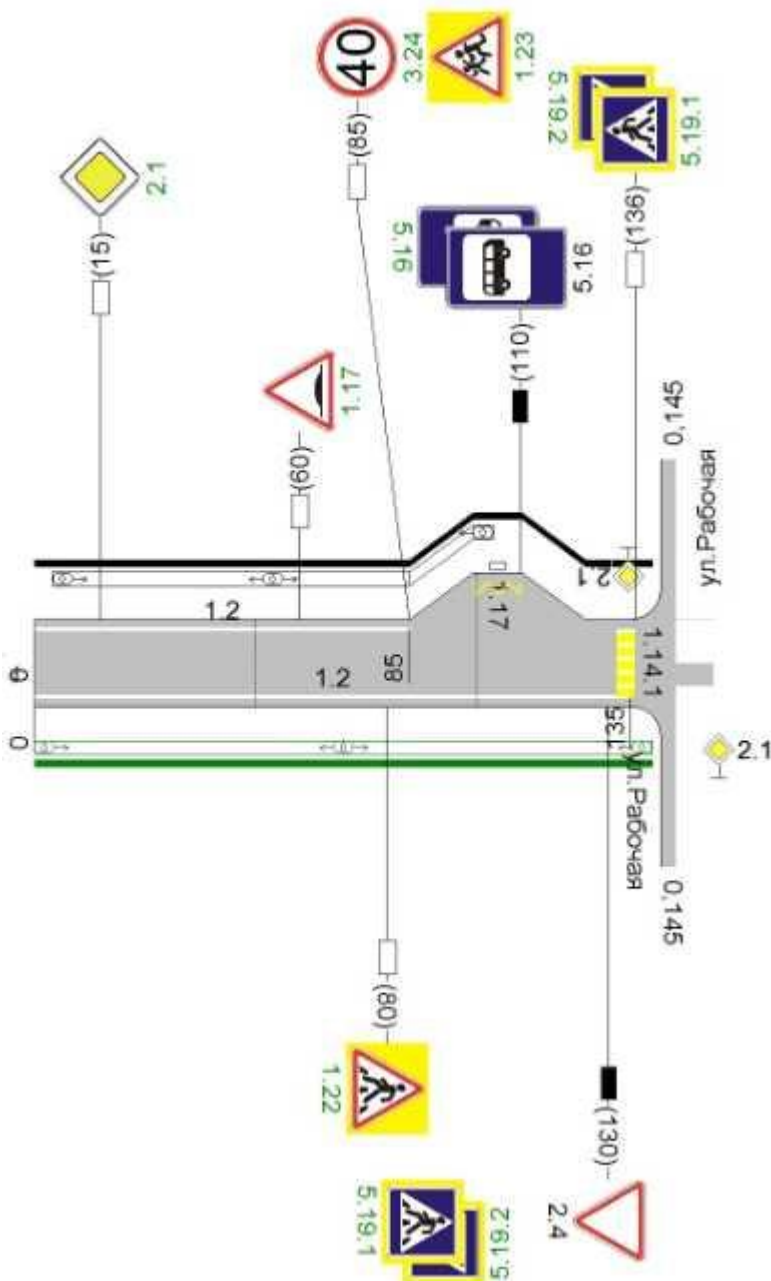


Таблица 1.17

г.Боровск, ул. Калужская (0км+000м;0км+500м)

№ п/п	Наименование автодороги	Диапазон	Дорожные знаки		Тротуары		Разметка на участке
			номер	кол-во (шт)	слева	справа	
17.	г.Боровск, ул. Калужская	0 км+000м 0 км+500м	1.17	2	НД: шир.1,00 м мат. а/б 10-500	шир.1,00 м мат. а/б 5-500	1.1:352м 1.2:940м 1.4:20м 1.5:78м 1.6:50м 1.7:10м 1.14.1:7м 1.18:2шт 1.25:14м
			2.1	2			
			2.4	2			
			3.20	2			
			3.24	3			
			5.7.1	1			
			5.19.1	2			
			5.19.2	2			
			5.20	4			
			6.10.1	2			
Итого:			22				

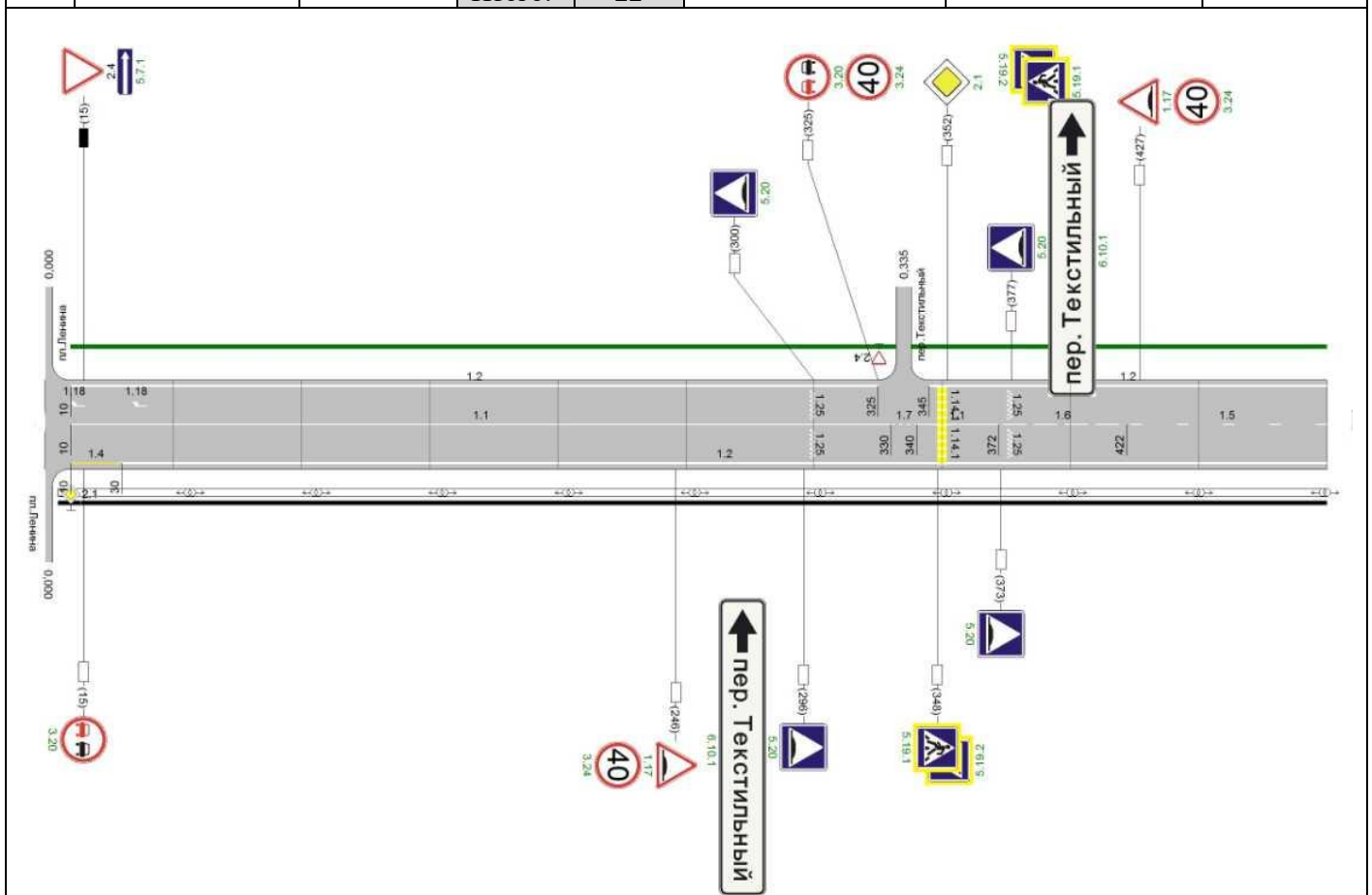


Таблица 1.18

г.Боровск, ул. Калужская (0км+500м;1км+000м)

№ п/п	Наименование автодороги	Диапазон	Дорожные знаки		Тротуары		Разметка на участке
			номер	кол-во (шт)	слева	справа	
18.	г.Боровск, ул. Калужская	0 км+500м 1 км+000м	1.11.1	1	НД: шир.1,00 м мат. а/б 500-1000	шир.1,00 м мат. а/б 500-1000	1.1:80м 1.2:955м 1.5:260м 1.6:150м 1.7:10м 1.14.1:7м 1.25:14м
			1.17	3			
			2.1	3			
			2.4	2			
			3.24	3			
			5.19.1	2			
			5.19.2	2			
			5.20	4			
			6.10.1	3			
			8.13	1			
Итого:			24				

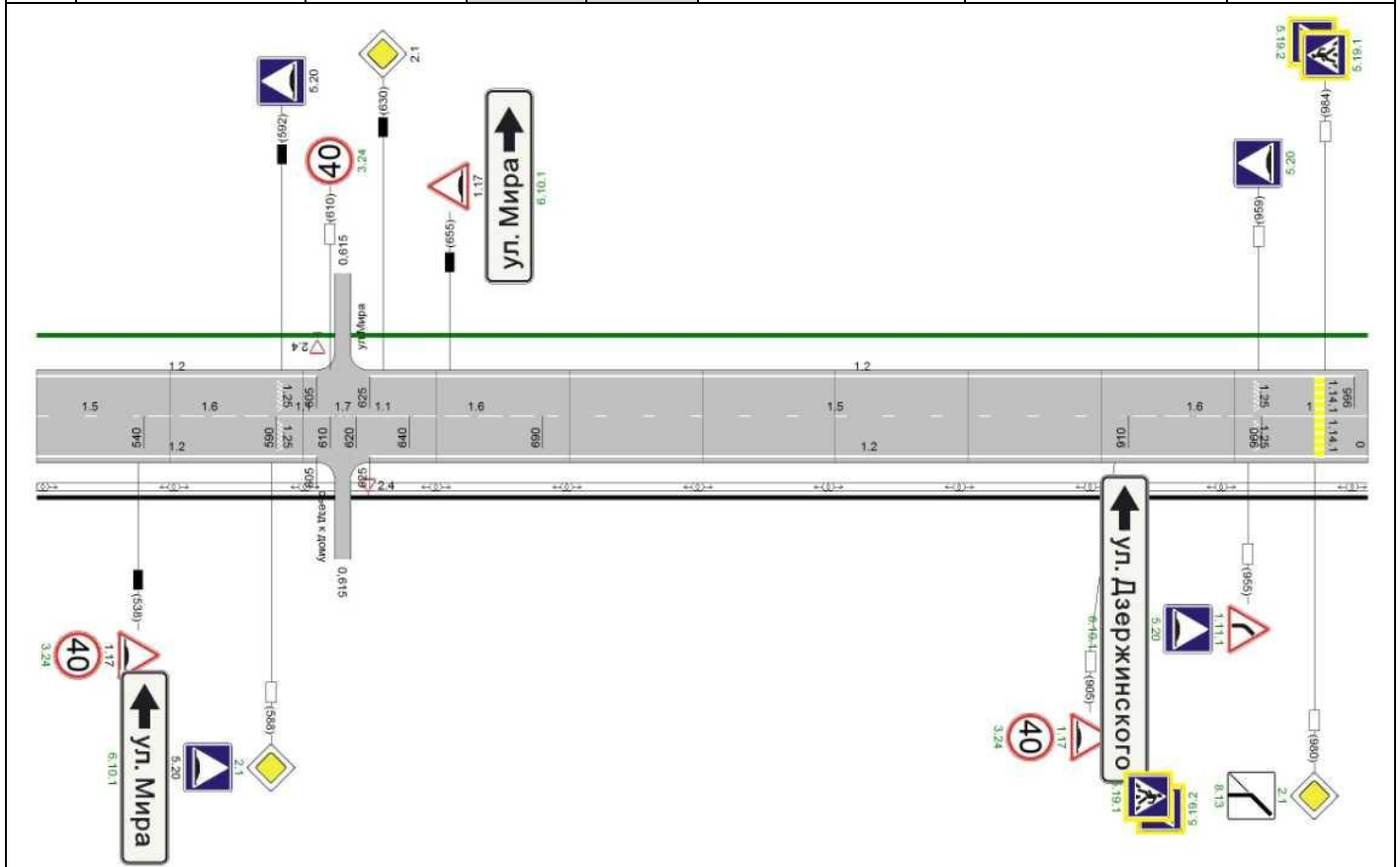


Таблица 1.19

г.Боровск, ул. Калужская (1км+000м;1км+500м)

№ п/п	Наименование автодороги	Диапазон	Дорожные знаки		Тротуары		Разметка на участке
			номер	кол-во (шт)	слева	справа	
19.	г.Боровск, ул. Калужская	1 км+000м 1 км+500м	1.11.2	1	НД: шир.1,00 м мат. а/б 0-500	шир.1,00 м мат. а/б 0-60	1.1:300м 1.2:925м 1.5:110м 1.6:50м 1.7:40м 1.14.1:7м 1.25:14м
			1.17	3			
			1.20.1	2			
			2.1	4			
			2.4	4			
			3.2	1			
			3.18.1	1			
			3.18.2	1			
			3.20	5			
			3.24	3			
			5.19.1	2			
			5.19.2	2			
			5.20	4			
			6.10.1	3			
8.13	1						
Итого:			37				

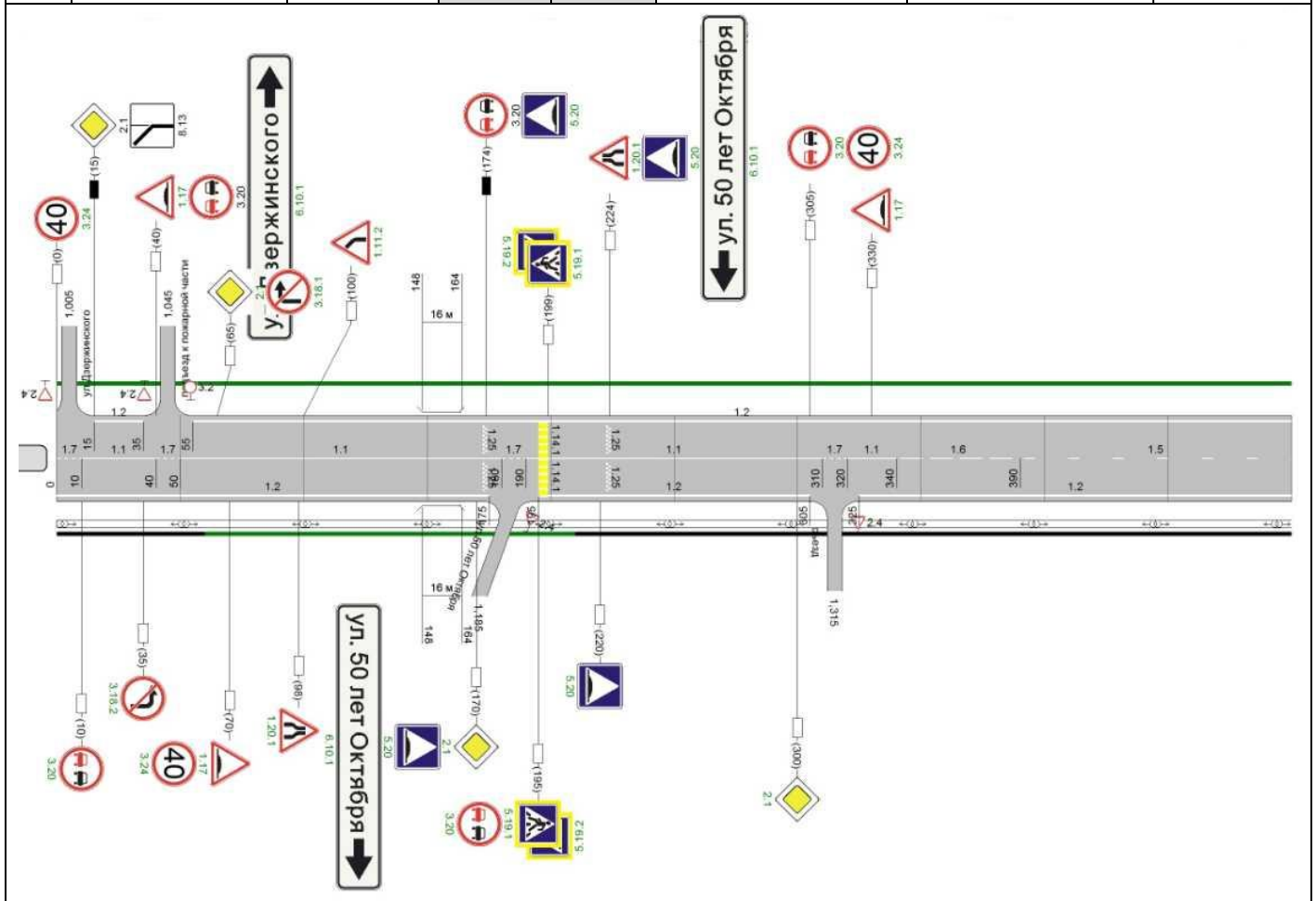


Таблица 1.20

г.Боровск, ул. Калужская (1км+500м;2км+000м)

№ п/п	Наименование автодороги	Диапазон	Дорожные знаки		Тротуары		Разметка на участке
			номер	кол-во (шт)	слева	справа	
20.	г.Боровск, ул. Калужская	1 км+500м 2 км+000м	1.34.3	1	НД: шир.1,00 м мат. а/б 500-800	шир.1,00 м мат. а/б 500-770	1.1:50м 1.2:580м 1.5:200м 1.6:50м 1.7:10м
			2.1	3			
			2.4	2			
			8.13	2			
			Итого:	8			

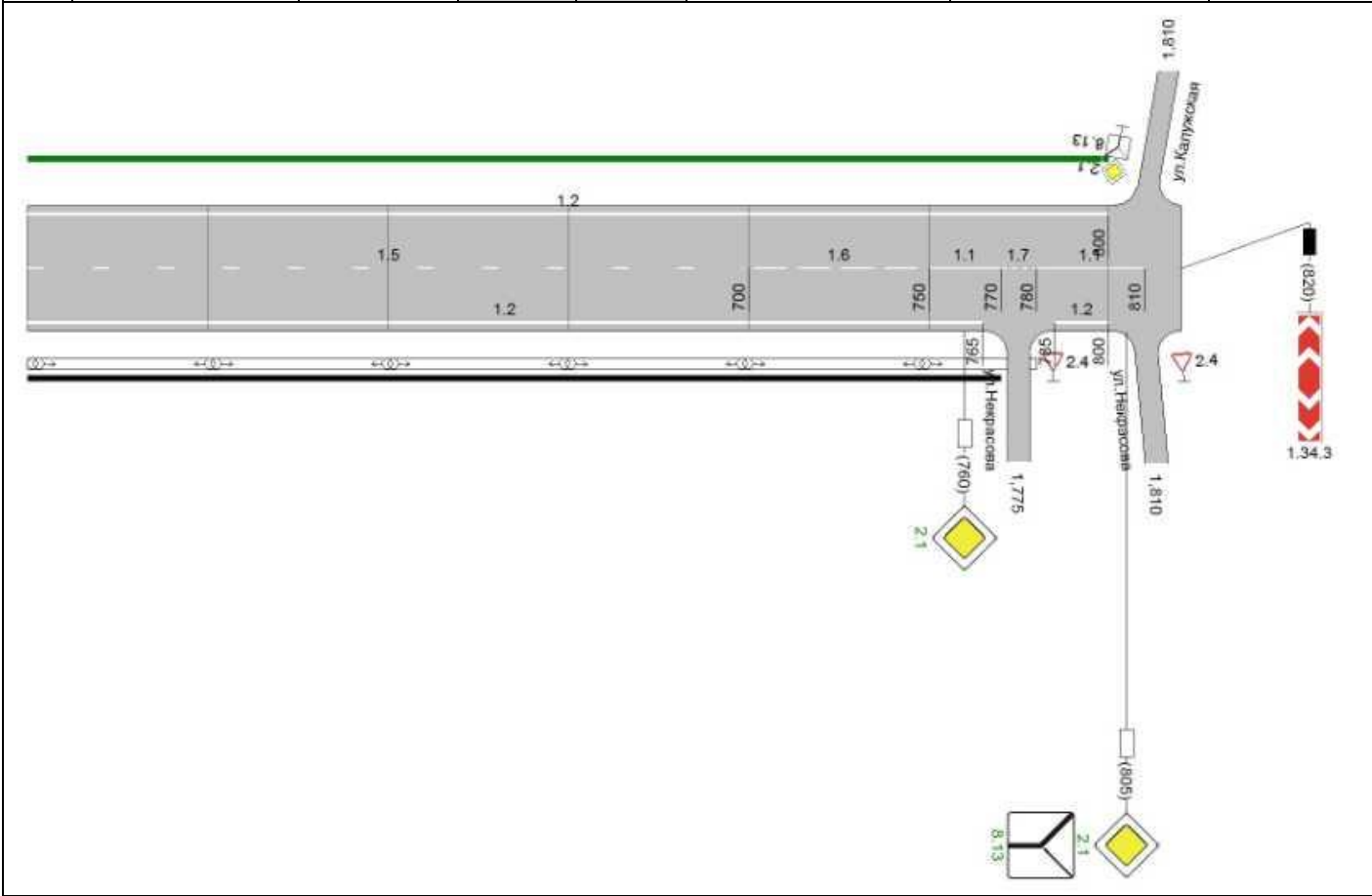


Таблица 1.21

г.Боровск, ул. Коммунистическая (0км+000м;0км+500м)

№ п/п	Наименование автодороги	Диапазон	Дорожные знаки		Тротуары		Разметка на участке
			номер	кол-во (шт)	слева	справа	
21.	г.Боровск, ул. Коммунистическая	0 км+000м 0км+500м	1.12.1	1			1.1:445м 1.2:900м 1.7:45м 1.18:2шт
			1.23	3			
			2.1	5			
			2.2	1			
			2.4	5			
			3.11	1			
			3.20	2			
			3.24	2			
			8.2.1	2			
Итого:	22						

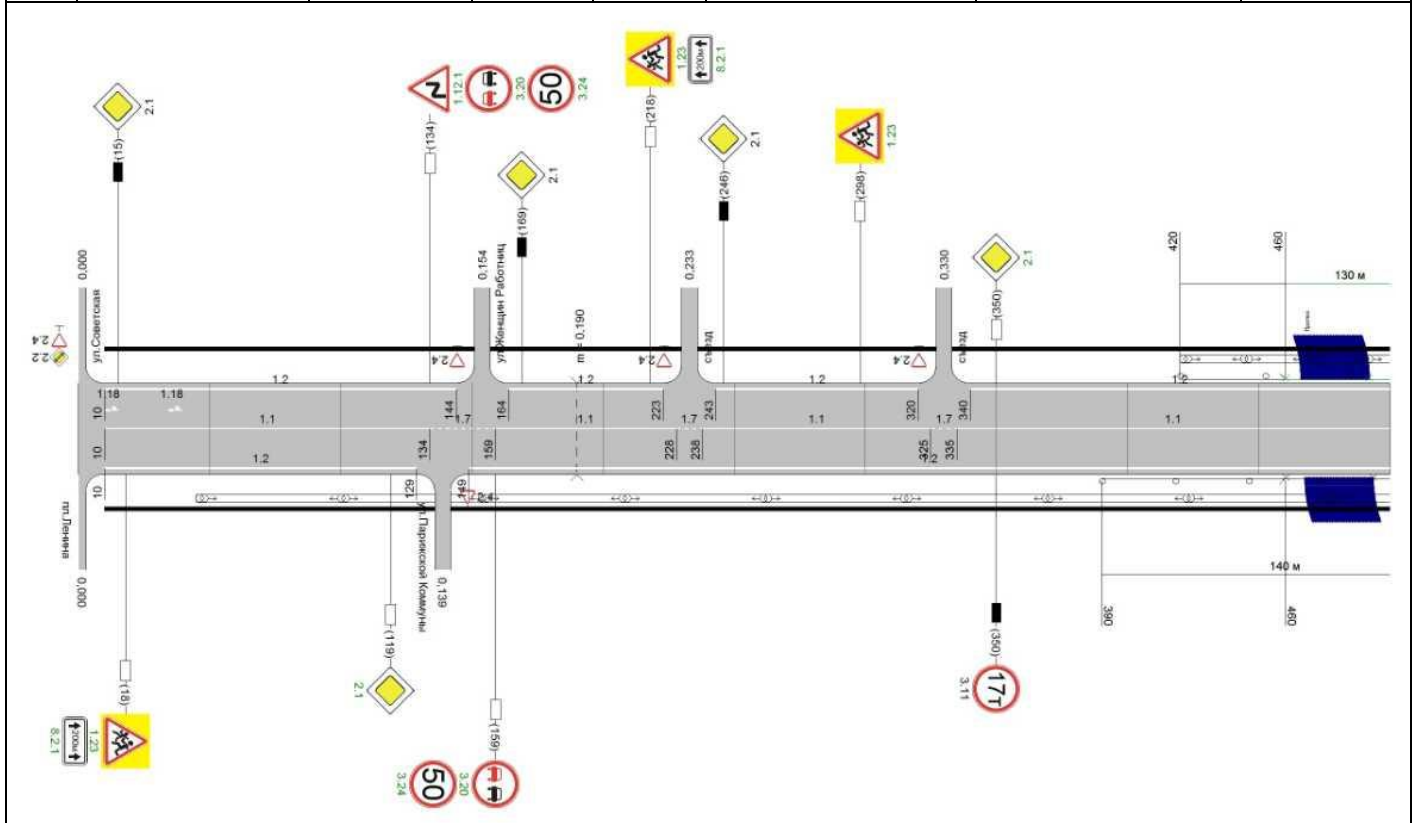


Таблица 1.22

г.Боровск, ул. Коммунистическая (0км+500м;1км+000м)

№ п/п	Наименование автодороги	Диапазон	Дорожные знаки		Тротуары		Разметка на участке
			номер	кол-во (шт)	слева	справа	
22.	г.Боровск, ул. Коммунистическая	0 км+500м 1км+000м	1.17	1			1.1:480м 1.2:807м 1.7:30м 1.11:40м 1.14.1:9м 1.17:55м
			2.1	3			
			2.4	3			
			3.11	1			
			3.20	6			
			3.24	5			
			5.16	6			
			5.19.1	2			
			5.19.2	2			
			6.10.1	8			
Итого:			37				

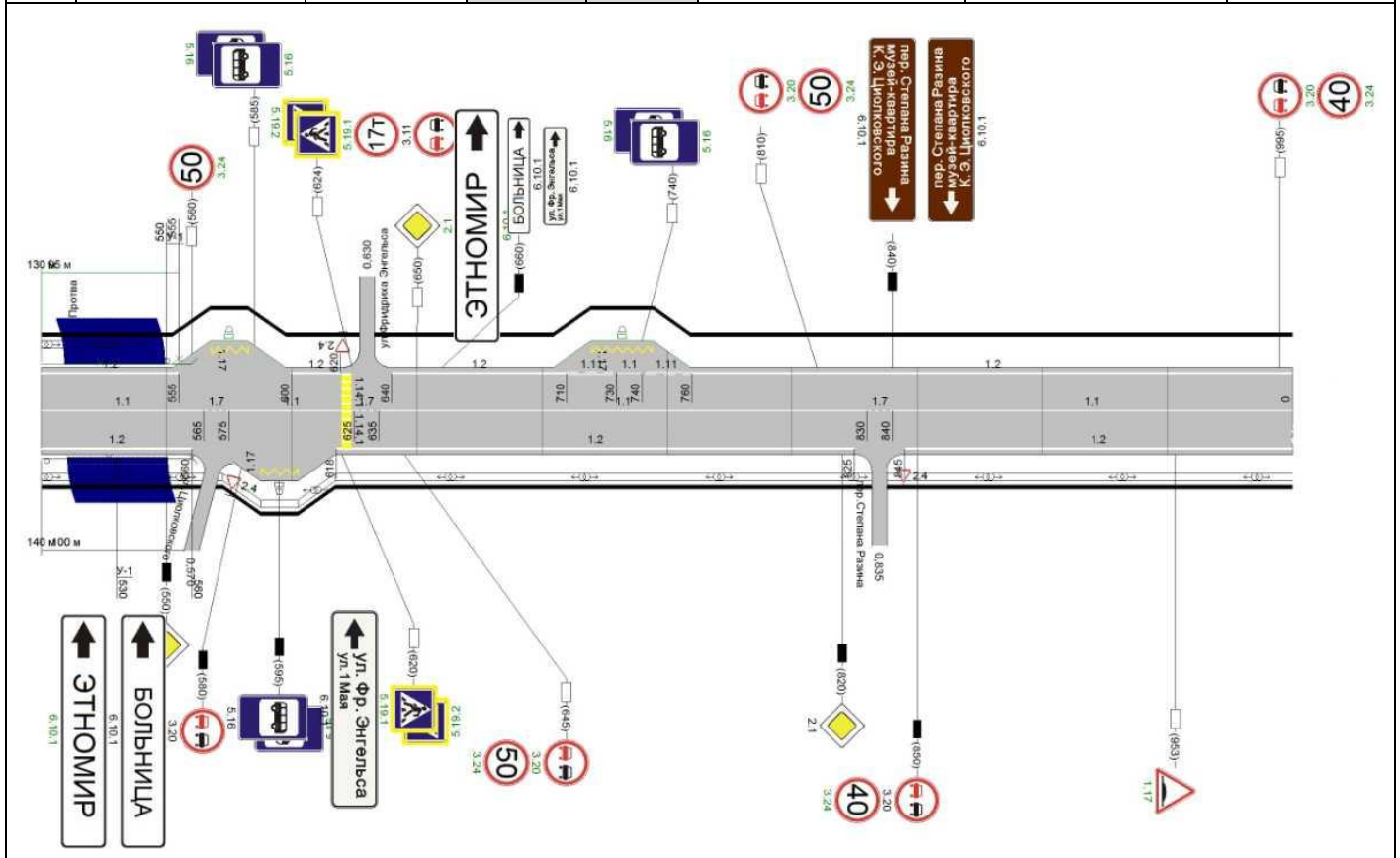


Таблица 1.23

г.Боровск, ул. Коммунистическая (1км+000м;1км+500м)

№ п/п	Наименование автодороги	Диапазон	Дорожные знаки		Тротуары		Разметка на участке
			номер	кол-во (шт)	слева	справа	
23.	г.Боровск, ул. Коммунистическая	1 км+000м 1км+500м	1.17	4			1.1:475м 1.2:780м 1.7:40м 1.11:30м 1.14.1:18м 1.17:50м 1.25:36м
			1.23	4			
			2.1	2			
			2.4	4			
			3.20	5			
			3.24	5			
			3.25	1			
			5.16	8			
			5.19.1	4			
			5.19.2	4			
			5.20	6			
			6.10.1	2			
8.2.1	2						
	Итого:	51					

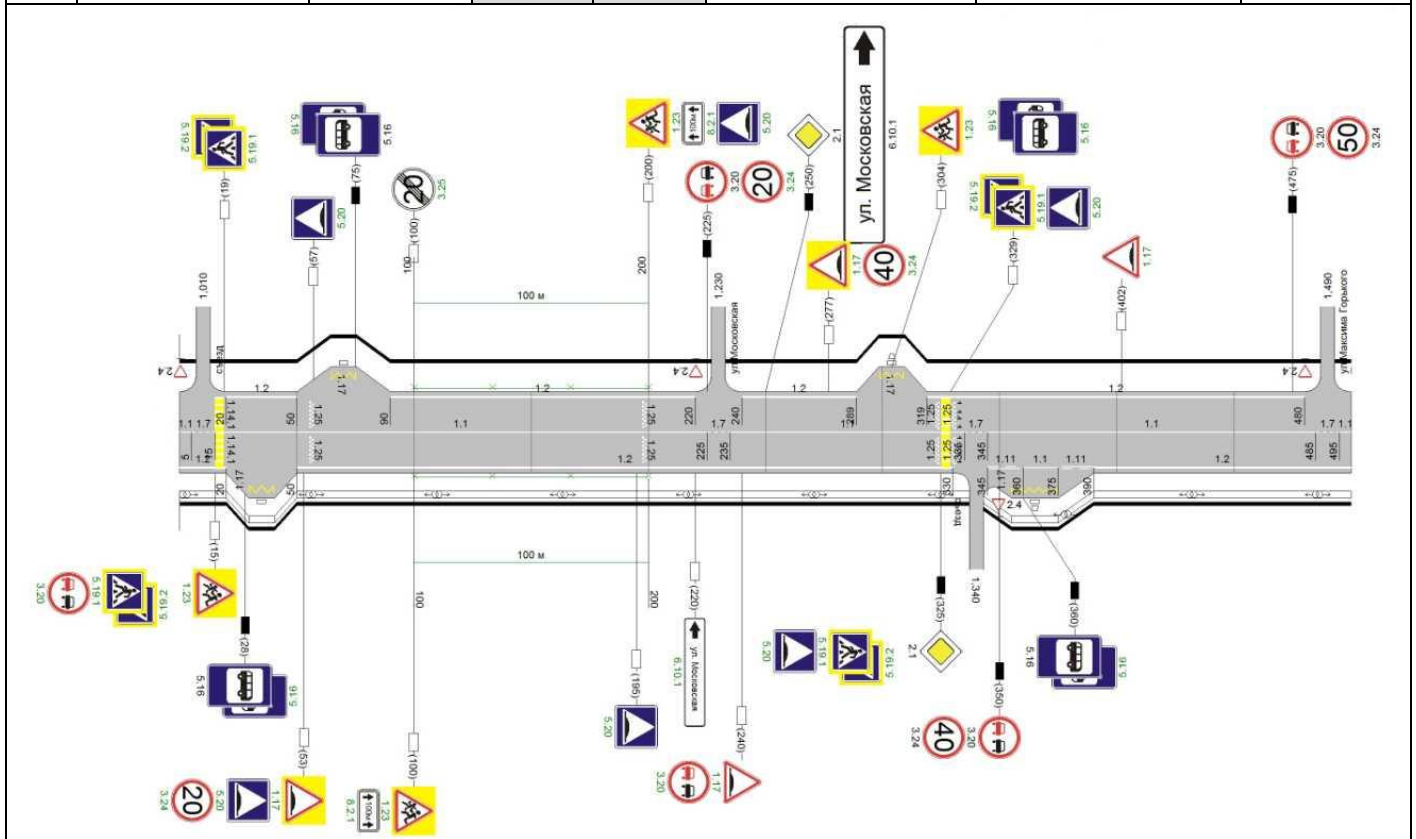


Таблица 1.24

г.Боровск, ул. Коммунистическая (1км+500м;2км+000м)

№ п/п	Наименование автодороги	Диапазон	Дорожные знаки		Тротуары		Разметка на участке
			номер	кол-во (шт)	слева	справа	
24.	г.Боровск, ул. Коммунистическая	1 км+500м 2км+000м	2.1	2			1.1:530м
			2.4	1			1.2:860м
			3.20	3			1.7:10м
			3.24	3			1.11:80м
			5.16	4			1.14.1:9м
			5.19.1	2			1.17:60м
			5.19.2	2			
			6.10.1	1			
Итого:			18				

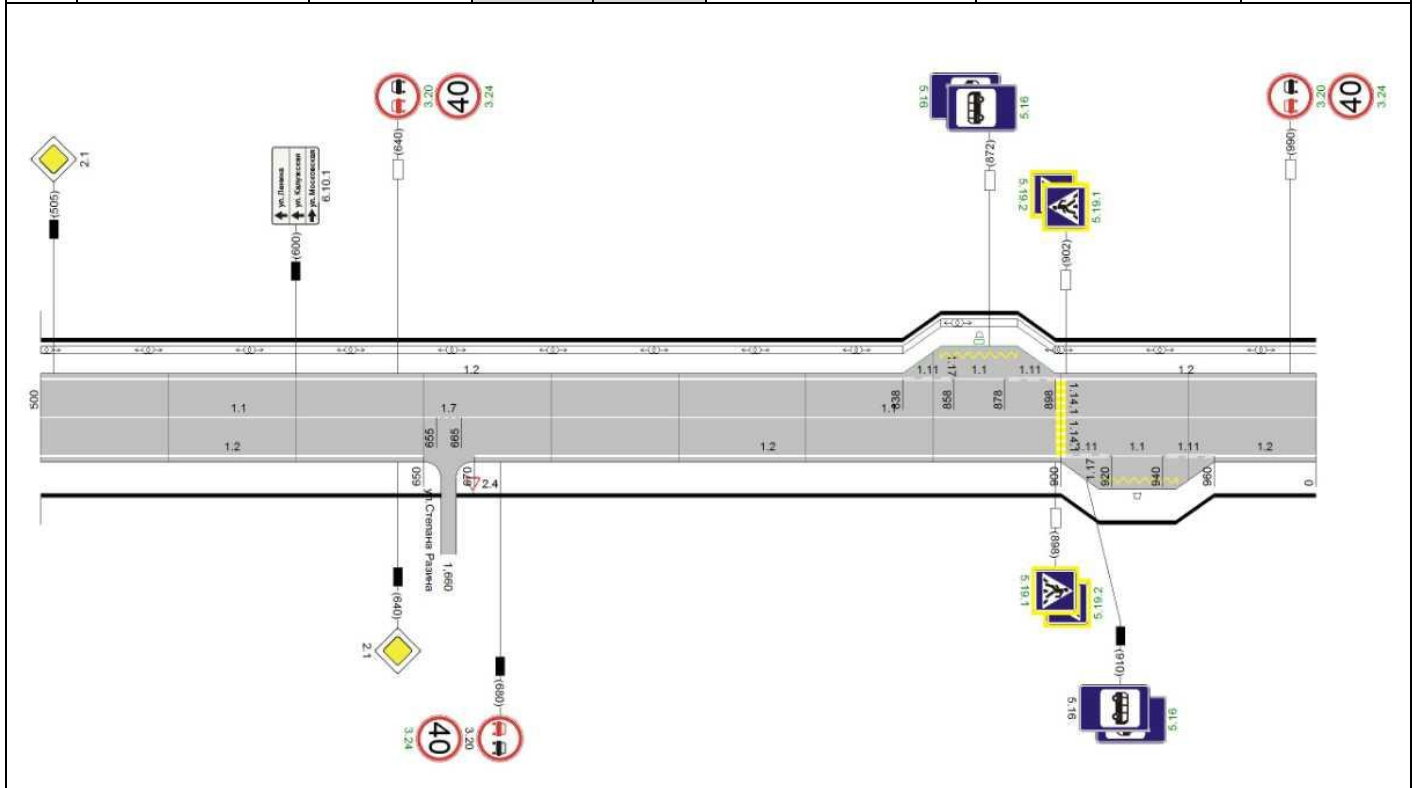


Таблица 1.25

г.Боровск, ул. Коммунистическая (2км+000м;2км+500м)

№ п/п	Наименование автодороги	Диапазон	Дорожные знаки		Тротуары		Разметка на участке
			номер	кол-во (шт)	слева	справа	
25.	г.Боровск, ул. Коммунистическая	2 км+000м 2км+500м	1.12.2	2			1.1:260м 1.2:470м 1.7:40м 1.11:30м
			2.1	5			
			2.4	5			
			3.1	1			
			3.4	1			
			3.20	4			
			3.24	3			
			4.1.1	2			
			5.23.1	1			
			5.24.1	1			
			6.9.1	1			
			7.3	1			
Итого:			27				

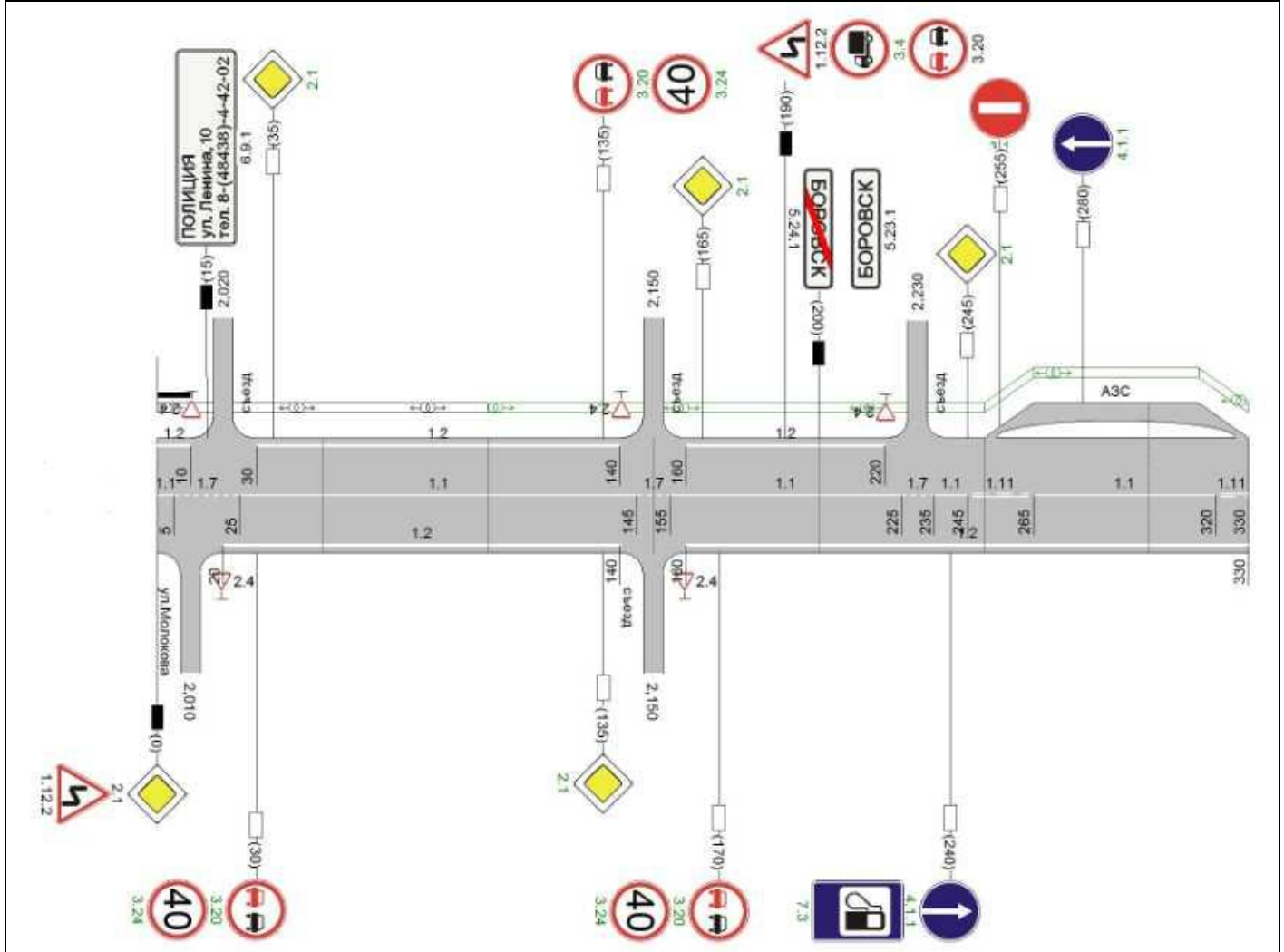


Таблица 1.26

г.Боровск, ул. Ленина (0км+000м;0км+500м)

№ п/п	Наименование автодороги	Диапазон	Дорожные знаки		Тротуары		Разметка на участке
			номер	кол-во (шт)	слева	справа	
26.	г.Боровск, ул. Ленина	0км+000м 0км+500м	1.17	2	шир.1,00 м мат. а/б 0-500	шир.1,00 м мат. а/б 0-500	1.1:152м 1.2:960м 1.5:55м 1.6:275м 1.7:10м 1.14.1:14м 1.18:2шт 1.25:21м
			1.23	3			
			2.1	2			
			2.4	2			
			3.20	1			
			3.24	3			
			5.5	1			
			5.19.1	4			
			5.19.2	4			
			5.20	6			
			6.10.1	2			
			8.2.1	2			
			8.13	2			
Итого:			34				

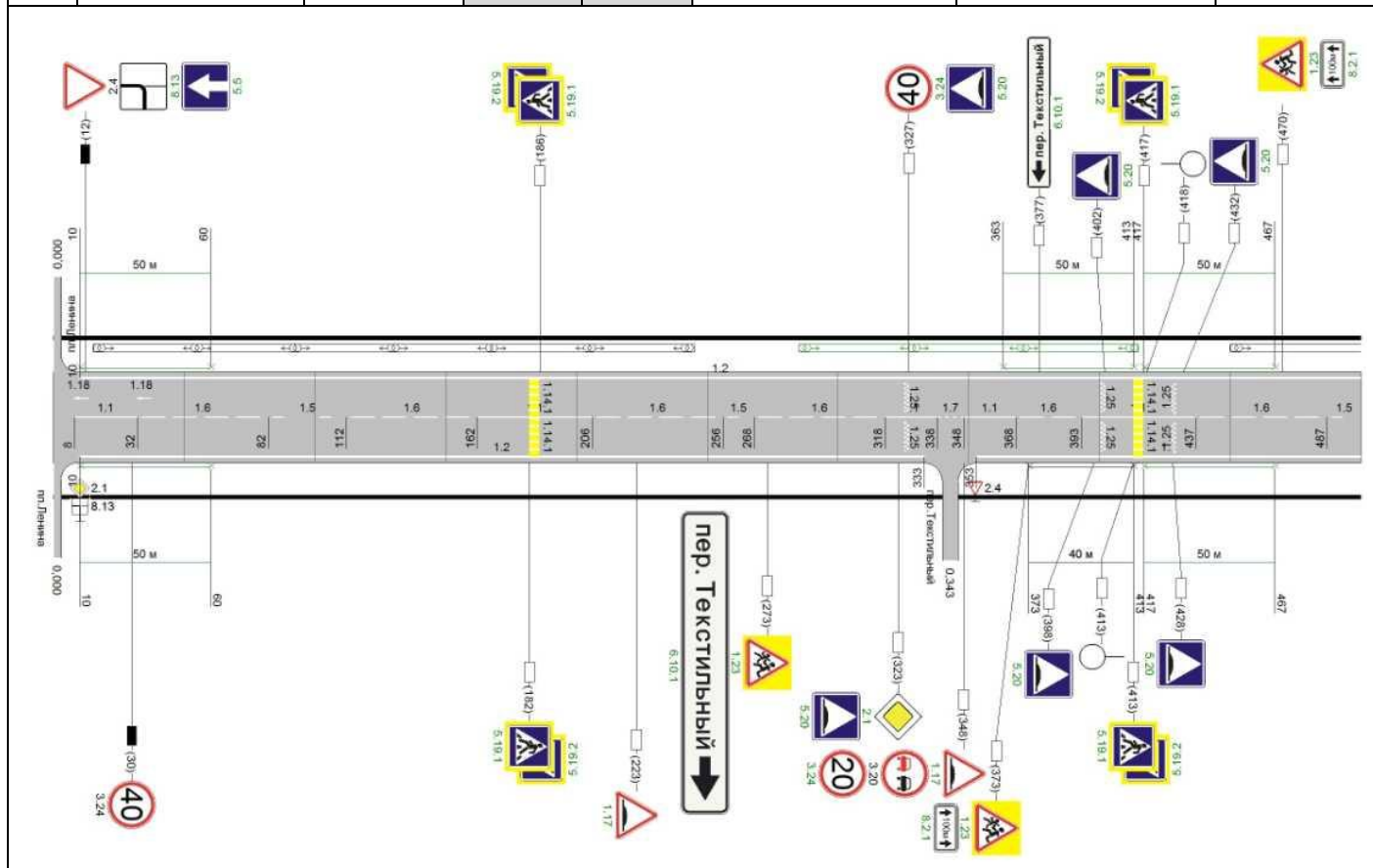


Таблица 1.27

г.Боровск, ул. Ленина (0км+500м;1км+000м)

№ п/п	Наименование автодороги	Диапазон	Дорожные знаки		Тротуары		Разметка на участке
			номер	кол-во (шт)	слева	справа	
27.	г.Боровск, ул. Ленина	0км+500м 1км+000м	1.17	4	шир.1,00 м мат. а/б 500-1000	шир.1,00 м мат. а/б 500-925	1.1:148м 1.2:940м 1.5:53м 1.6:279м 1.7:20м 1.14.1:14м 1.25:35м
			1.23	5			
			2.1	4			
			2.4	3			
			3.24	7			
			3.25	1			
			3.27	2			
			5.19.1	4			
			5.19.2	4			
			5.20	8			
			6.10.1	4			
			8.2.1	4			
			8.24	2			
Итого:			52				

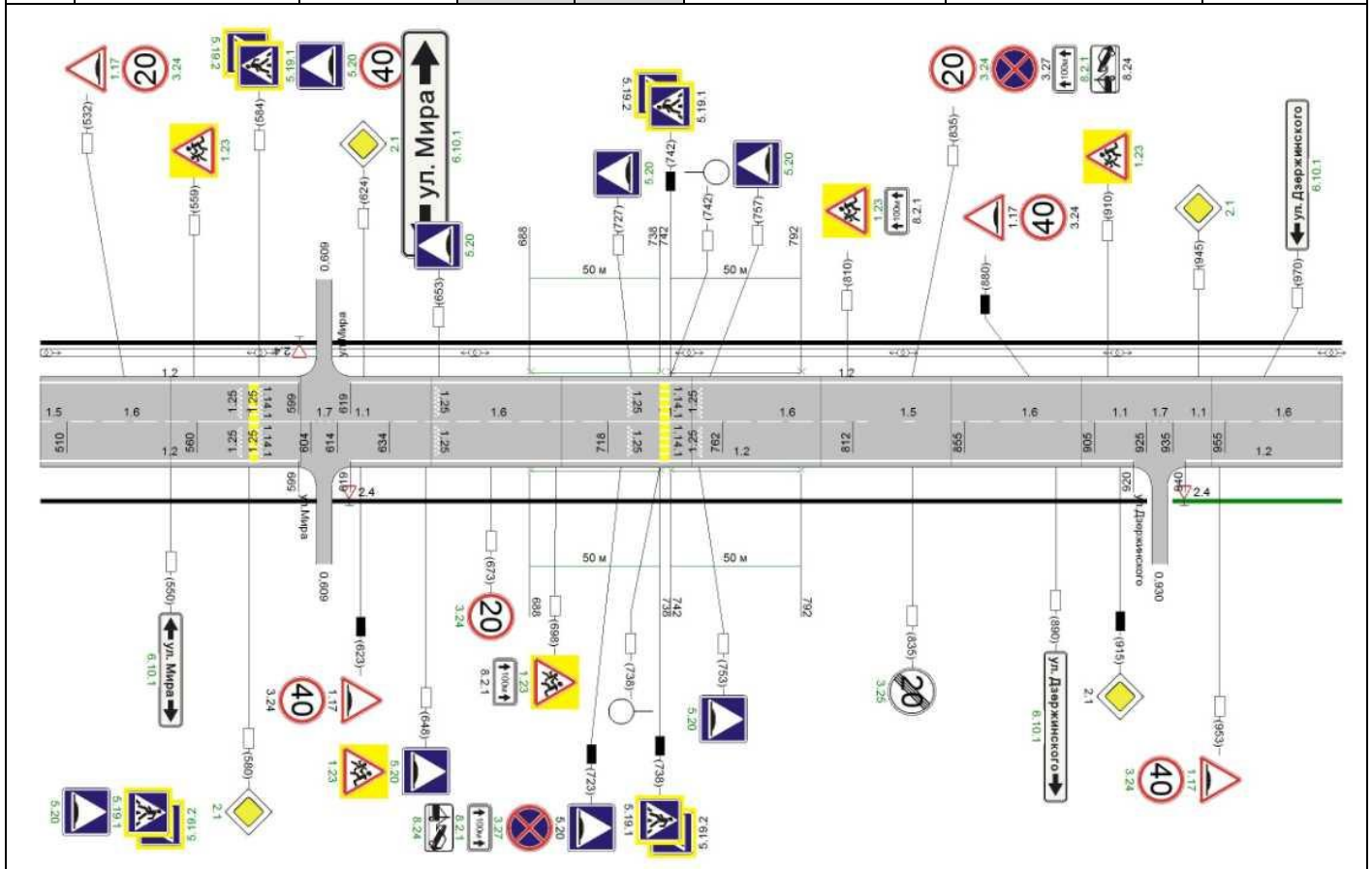


Таблица 1.28

г.Боровск, ул. Ленина (1км+000м;1км+500м)

№ п/п	Наименование автодороги	Диапазон	Дорожные знаки		Тротуары		Разметка на участке
			номер	кол-во (шт)	слева	справа	
28.	г.Боровск, ул. Ленина	1км+000м 1км+500м	1.17	3	шир.1,00 м мат. а/б 0-150	НД:шир.1,00 м мат. а/б 0-35	1.1:124м 1.2:660м 1.6:216м 1.7:20м 1.14.1:7м 1.17:20м 1.25:14м
			2.1	2			
			2.4	2	НД:шир.1,00 м мат. а/б 151-360		
			3.24	3			
			5.16	2			
			5.19.1	2			
			5.19.2	2			
			5.20	4			
Итого:	20						

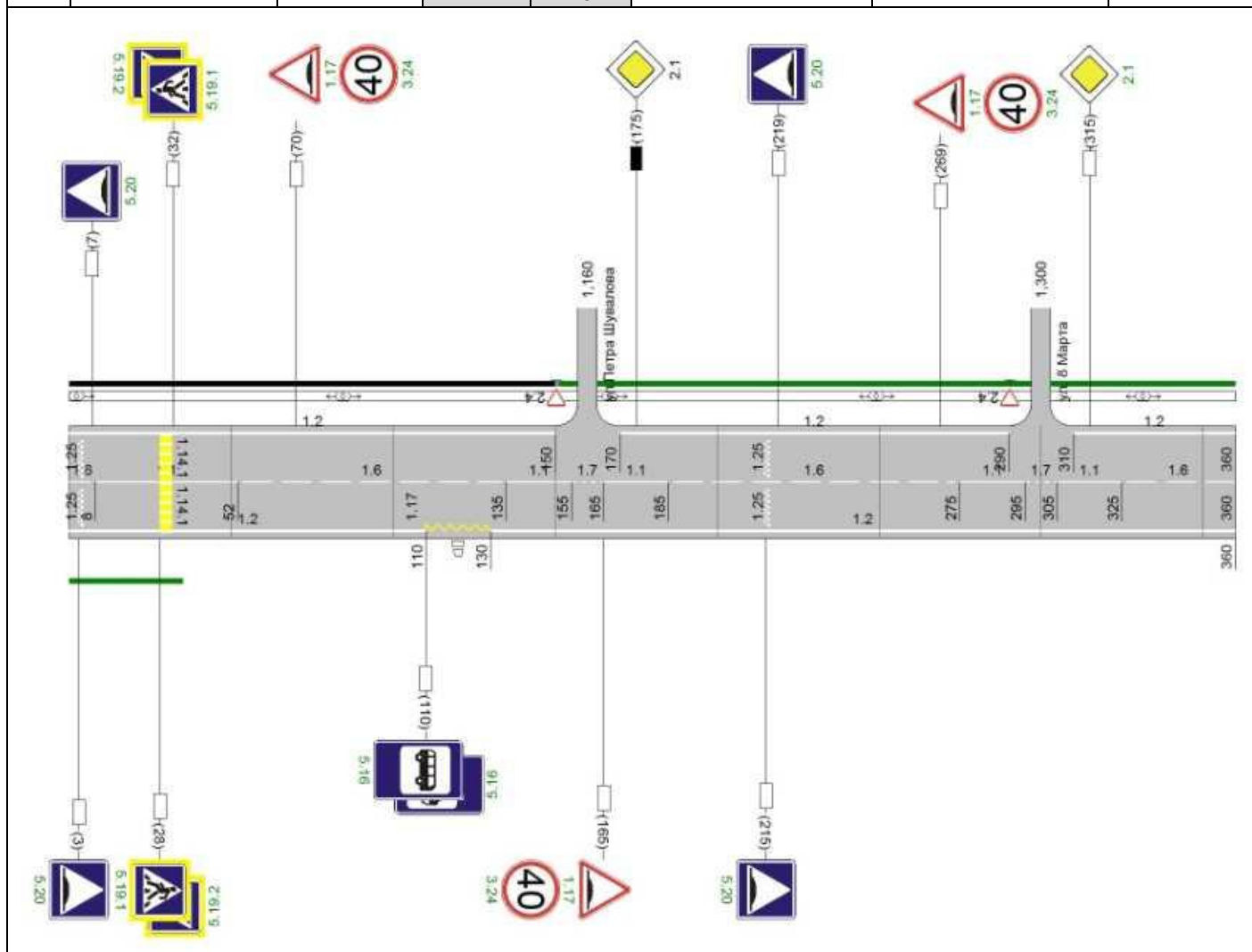


Таблица 1.29

г.Боровск, ул. Мира (0км+000м;0км+500м)

№ п/п	Наименование автодороги	Диапазон	Дорожные знаки		Тротуары		Разметка на участке
			номер	кол-во (шт)	слева	справа	
29.	г.Боровск, ул. Мира	0км+000м 0км+500м	1.17	1	шир.1,00 м мат. а/б 227-500	шир.1,00 м мат. а/б 227-500	1.2:880м 1.14.1:15м 1.25:15м
			2.1	7			
			2.4	6			
			2.5	2			
			3.24	1			
			5.19.1	6			
			5.19.2	6			
			5.20	4			
			6.10.1	5			
Итого:			38				

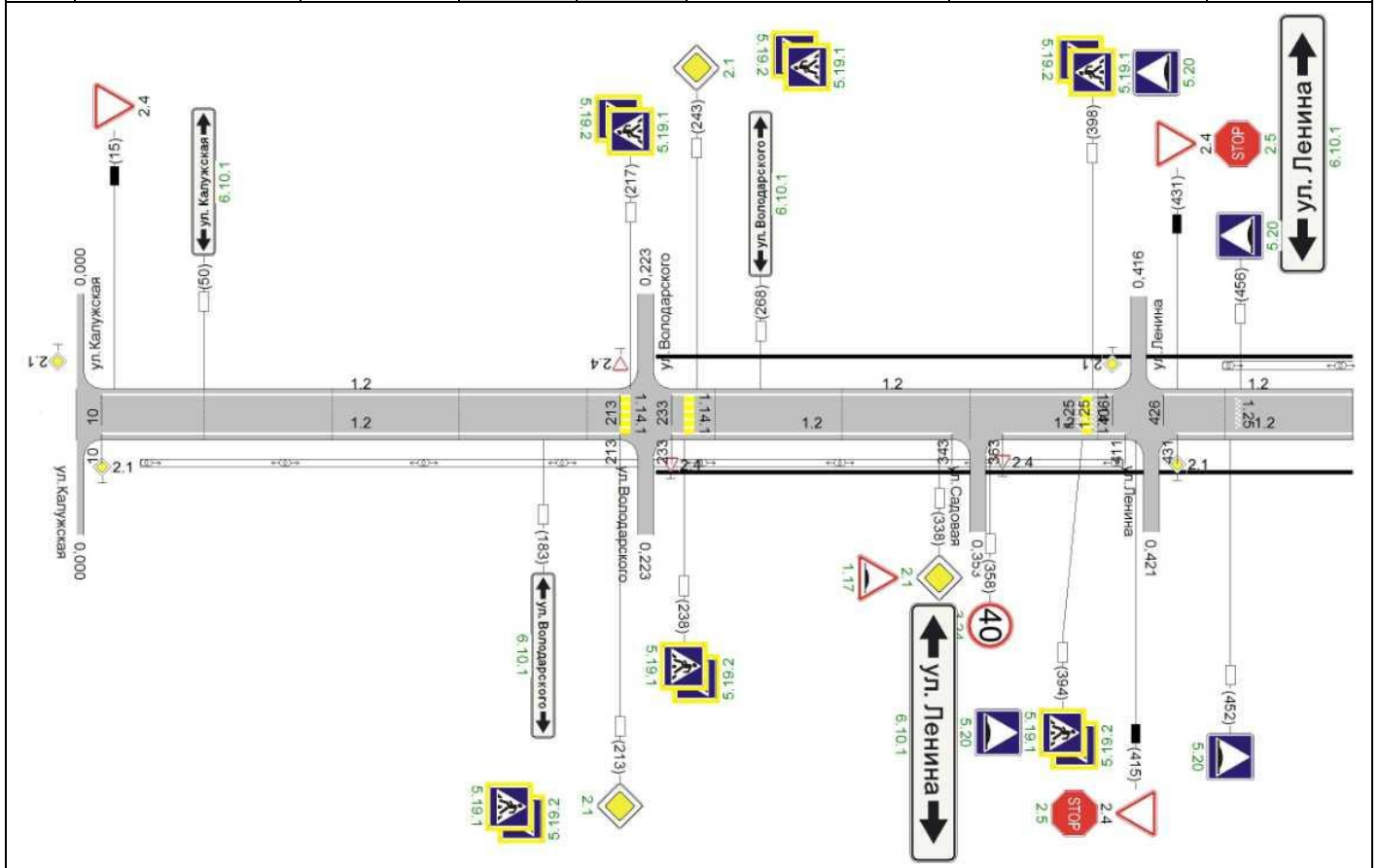


Таблица 1.30

г.Боровск, ул. Мира (0км+500м;1км+000м)

№ п/п	Наименование автодороги	Диапазон	Дорожные знаки		Тротуары		Разметка на участке
			номер	кол-во (шт)	слева	справа	
30.	г.Боровск, ул. Мира	0км+500м 1км+000м	1.17	5	шир.1,00 м мат. а/б 500-1000	шир.1,00 м мат. а/б 500-1000	1.2:880м 1.14.1:5м 1.25:15м
			1.23	1			
			2.1	4			
			2.4	4			
			3.24	2			
			5.19.1	2			
			5.19.2	2			
			5.20	6			
			6.4	1			
Итого:	27						

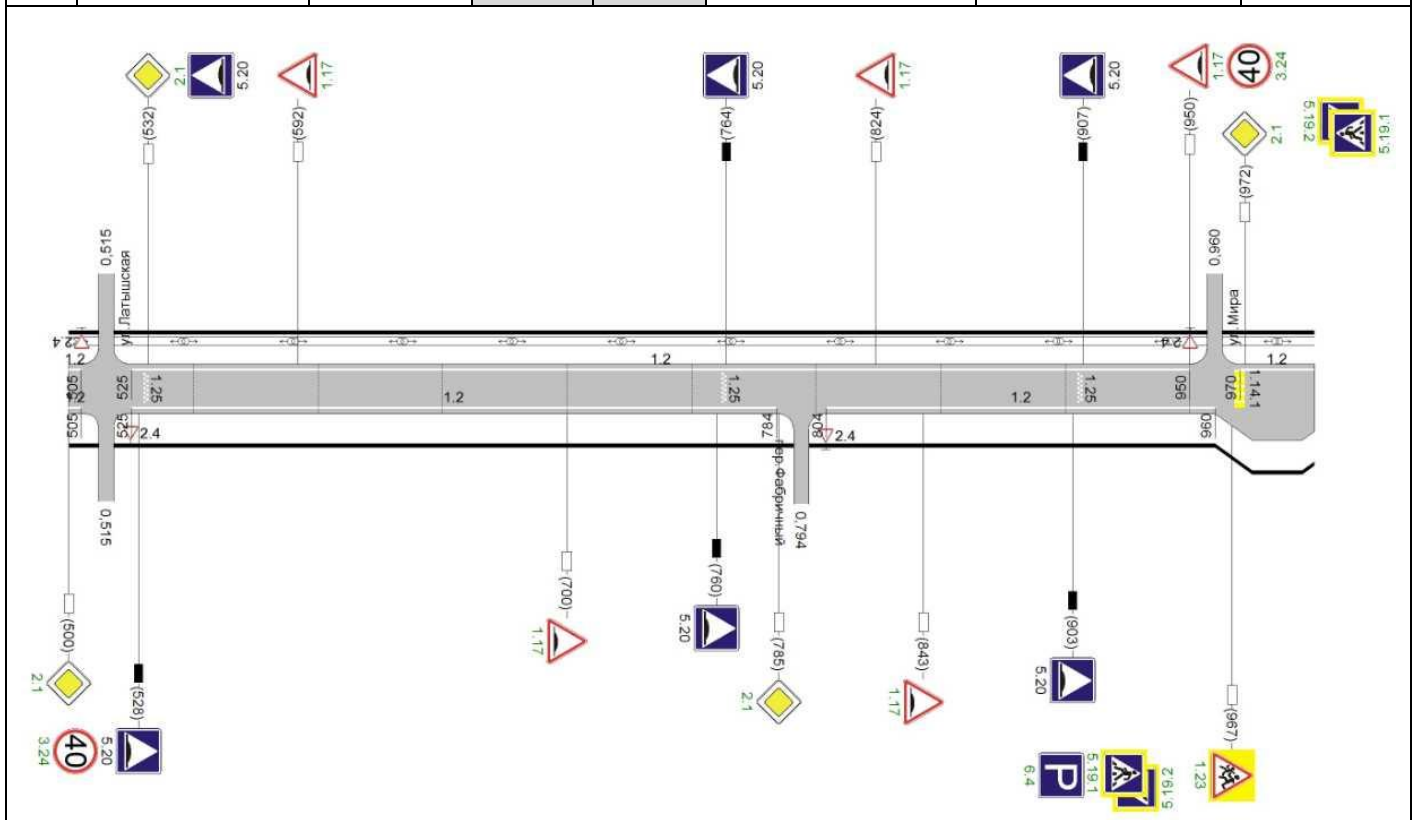


Таблица 1.31

г.Боровск, ул. Мира (1км+000м;1км+500м)

№ п/п	Наименование автодороги	Диапазон	Дорожные знаки		Тротуары		Разметка на участке
			номер	кол-во (шт)	слева	справа	
31.	г.Боровск, ул. Мира	1км+000м 1км+500м	1.17	1	шир.1,00 м мат. а/б 0-220	шир.1,00 м мат. а/б 0-60 НД:шир.1,00 м мат. а/б 60-220	1.2:340м 1.25:15м
			1.23	2			
			2.1	1			
			2.4	3			
			3.24	3			
			3.25	1			
			5.20	6			
			8.2.1	2			
Итого:			19				

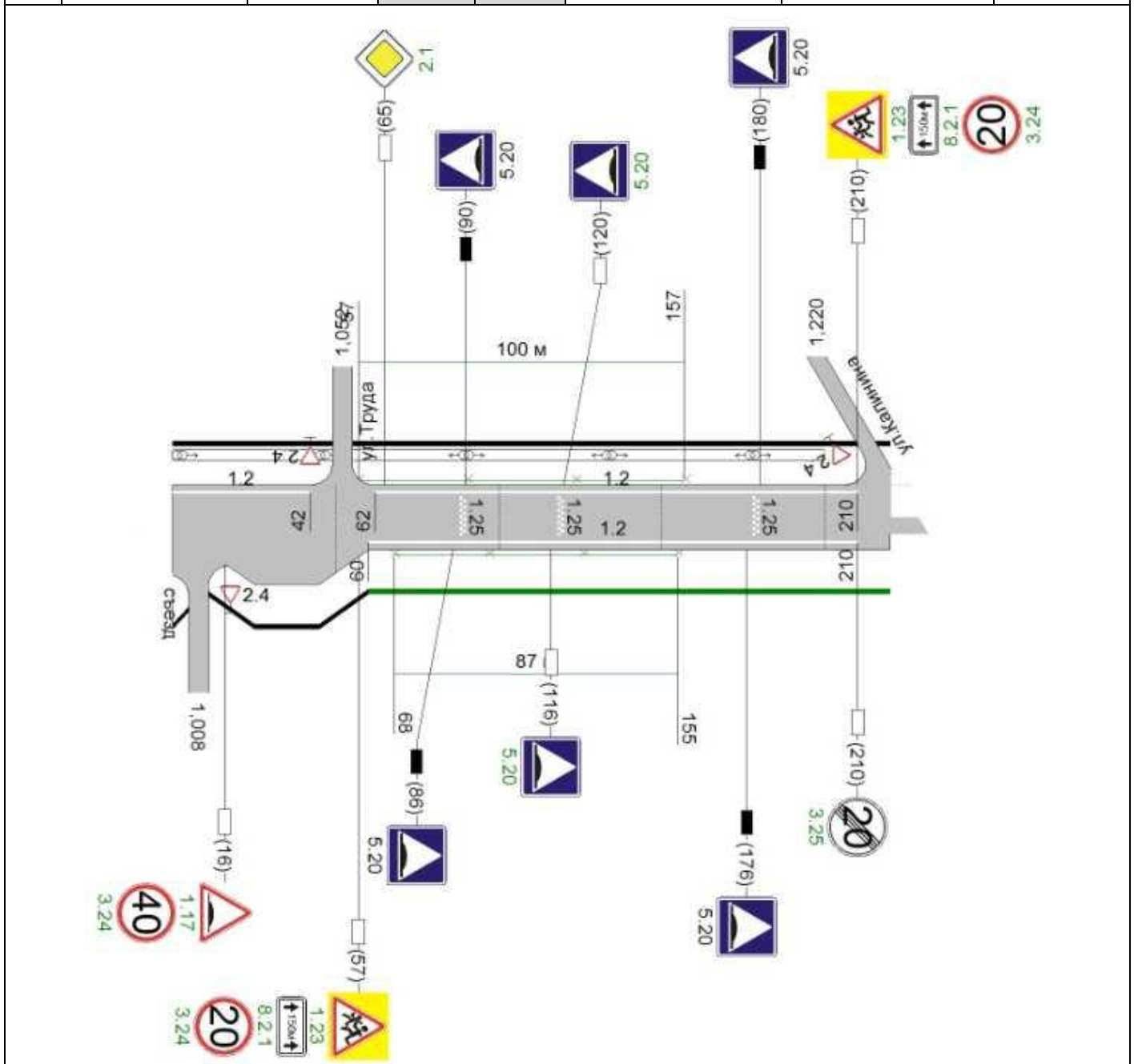


Таблица 1.32

г.Боровск, ул. Московская (0км+000м;0км+500м)

№ п/п	Наименование автодороги	Диапазон	Дорожные знаки		Тротуары		Разметка на участке
			номер	кол-во (шт)	слева	справа	
32.	г.Боровск, ул. Московская	0км+000м 0км+500м	2.1	1	НД:шир.1,00 м мат. а/б 5-500	НД:шир.1,00 м мат. а/б 5-500	1.1:45м
			2.4	2			1.2:960м
			6.10.1	1			1.5:335м
			Итого:	4			1.6:100м 1.7:10м

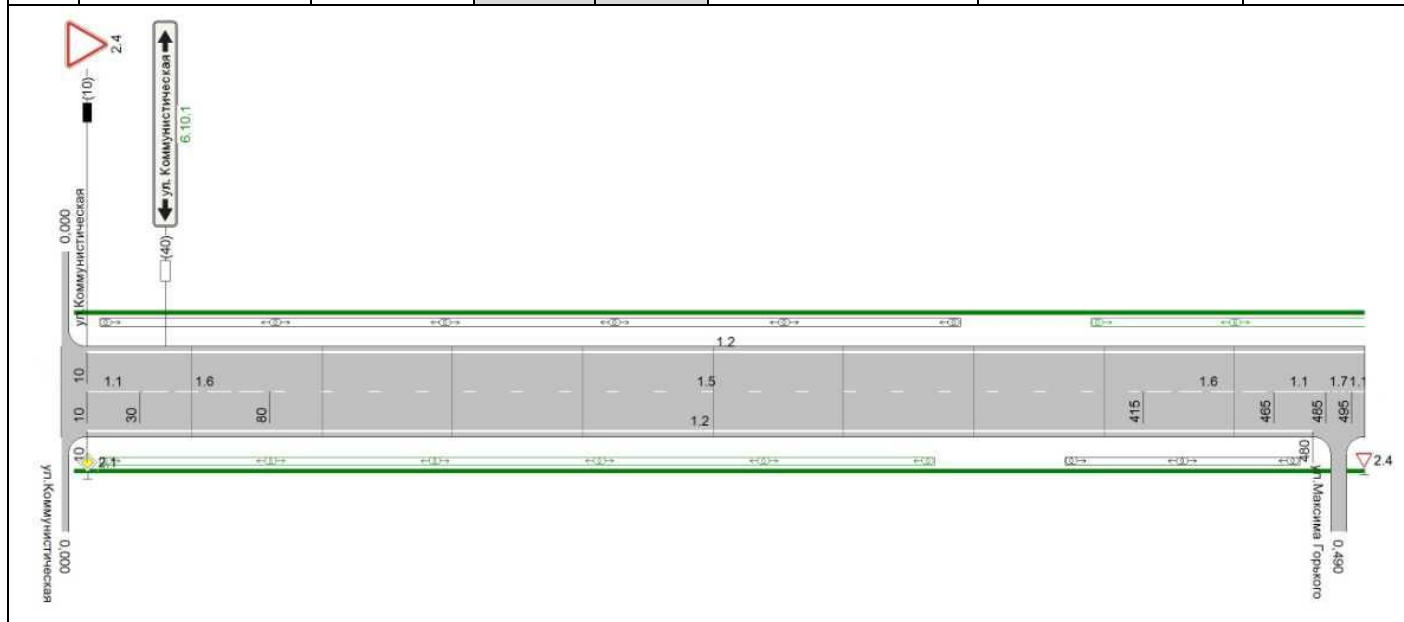


Таблица 1.33

г.Боровск, ул. Московская (0км+500м;1км+000м)

№ п/п	Наименование автодороги	Диапазон	Дорожные знаки		Тротуары		Разметка на участке
			номер	кол-во (шт)	слева	справа	
33.	г.Боровск, ул. Московская	0км+500м 1км+000м	2.4	2	НД:шир.1,00 м мат. а/б 500-1000	НД:шир.1,00 м мат. а/б 500-1000	1.1:65м 1.2:960м 1.5:195м 1.6:200м 1.7:20м
			Итого:	2			

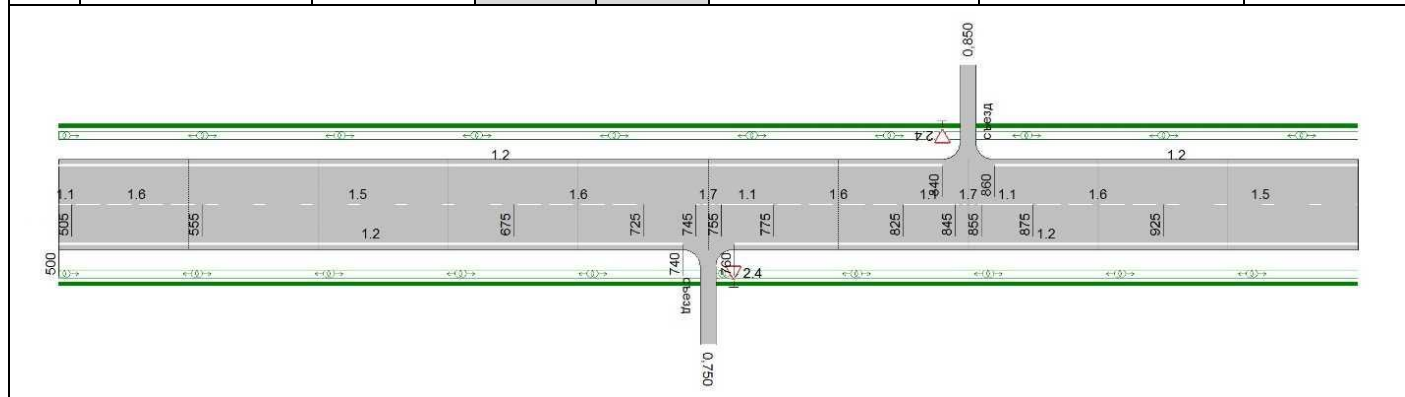


Таблица 1.34

г.Боровск, ул. Московская (1км+000м;1км+500м)

№ п/п	Наименование автодороги	Диапазон	Дорожные знаки		Тротуары		Разметка на участке
			номер	кол-во (шт)	слева	справа	
34.	г.Боровск, ул. Московская	1км+000м 1км+500м	2.4	2	НД:шир.1,00 м мат. а/б 0-500	НД:шир.1,00 м мат. а/б 0-500	1.1:49м 1.2:550м 1.5:201м 1.6:50м 1.7:20м
			6.4	1			
			Итого:	3			

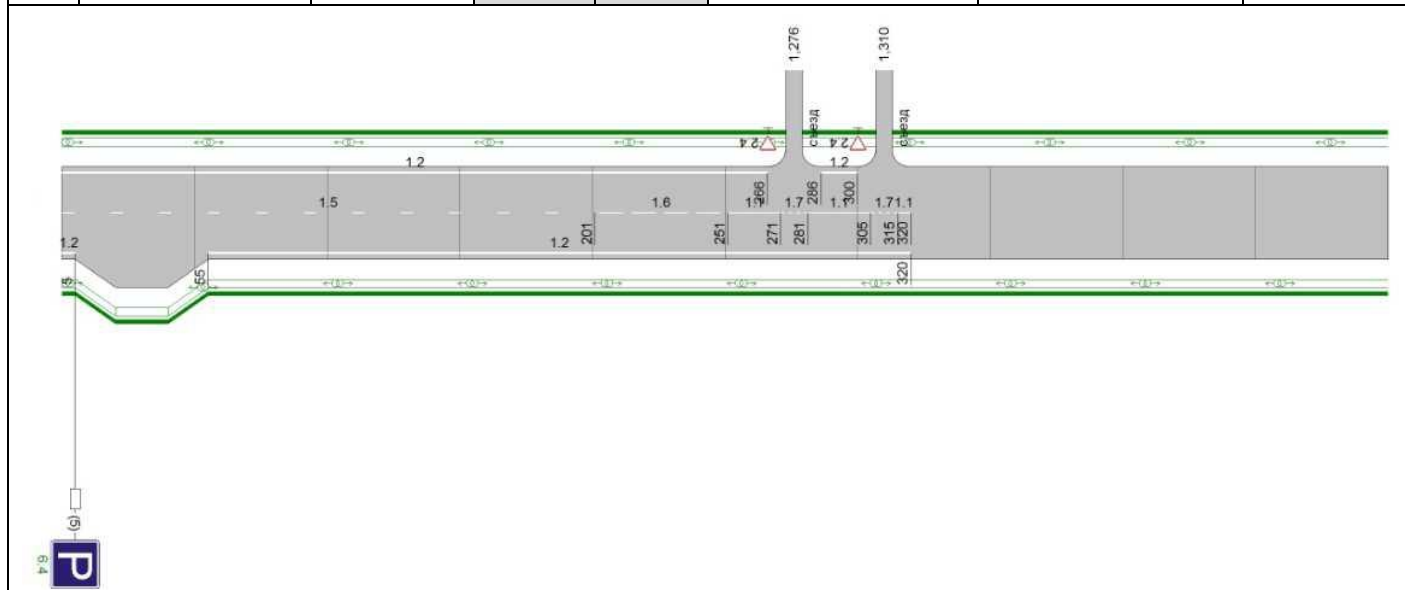


Таблица 1.35

г.Боровск, ул. Московская (1км+500м;2км+000м)

№ п/п	Наименование автодороги	Диапазон	Дорожные знаки		Тротуары		Разметка на участке
			номер	кол-во (шт)	слева	справа	
35.	г.Боровск, ул. Московская	1км+500м 2км+000м	-	-	НД:шир.1,00 м мат. а/б 500-510	НД:шир.1,00 м мат. а/б 500-510	
			Итого:	0			



Таблица 1.36

г.Боровск, ул. П. Шувалова (0км+000м;0км+500м)

№ п/п	Наименование автодороги	Диапазон	Дорожные знаки		Тротуары		Разметка на участке
			номер	кол-во (шт)	слева	справа	
36.	г.Боровск, ул. П. Шувалова	0км+000м 0км+500м	1.17	1		шир.1,00 м мат. а/б 10-500	1.1:159м 1.2:895м 1.5:138м 1.6:158м 1.7:40м 1.14.1:6м 1.25:6м
			1.23	2			
			2.1	4			
			2.4	4			
			3.24	2			
			3.25	1			
			5.16	2			
			5.19.1	2			
			5.19.2	2			
			5.20	2			
			6.10.1	1			
Итого:			24				

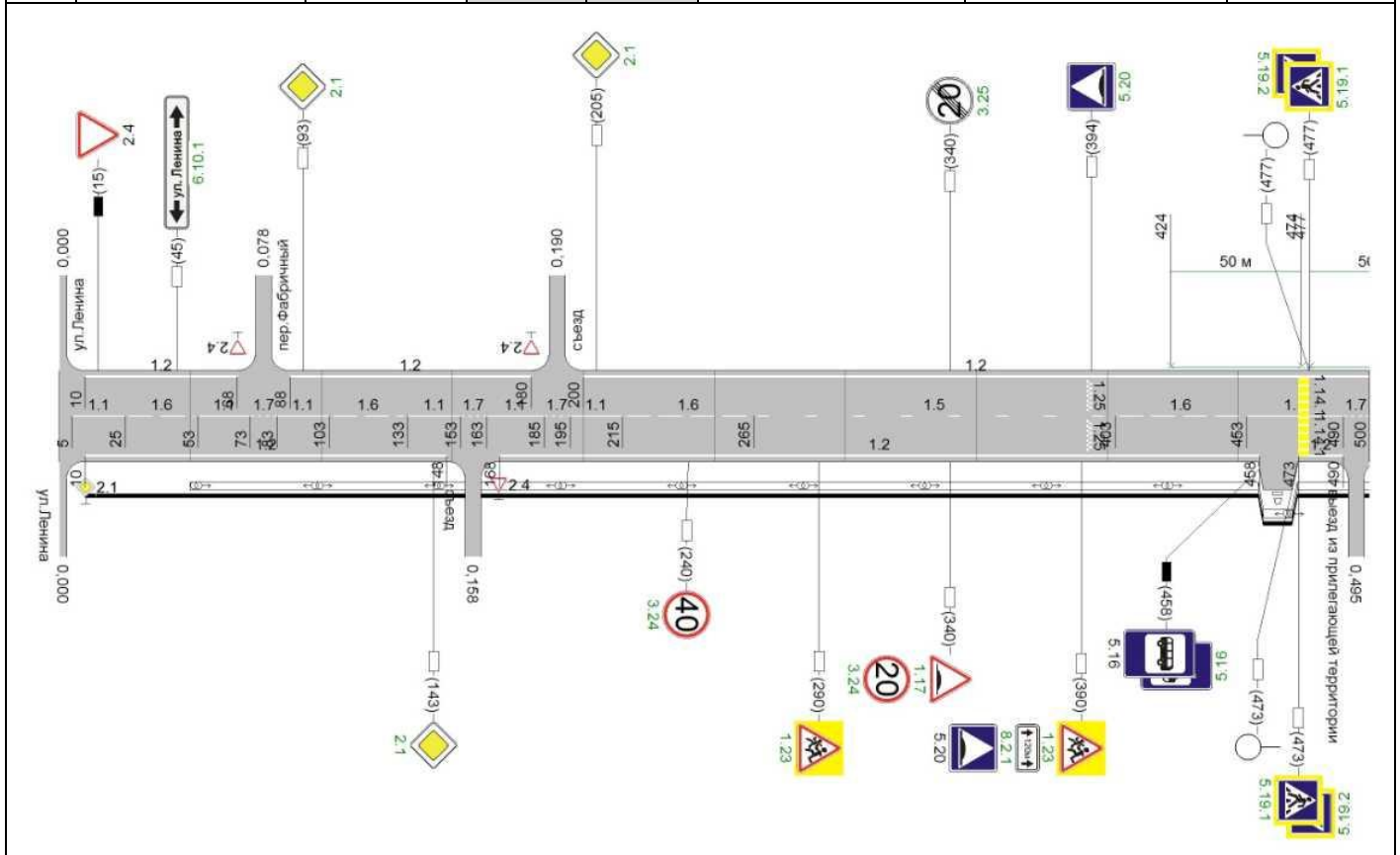


Таблица 1.37

г.Боровск, ул. П. Шувалова (0км+500м;1км+000м)

№ п/п	Наименование автодороги	Диапазон	Дорожные знаки		Тротуары		Разметка на участке
			номер	кол-во (шт)	слева	справа	
37.	г.Боровск, ул. П. Шувалова	0км+500м 1км+000м	1.17	1		шир.1,00 м мат. а/б 500-780	1.1:80м 1.2:530м 1.6:185м 1.7:15м 1.25:6м
			1.23	2			
			2.1	2			
			2.4	2			
			3.24	2			
			3.25	1			
			5.20	2			
			8.2.1	1			
Итого:	13						

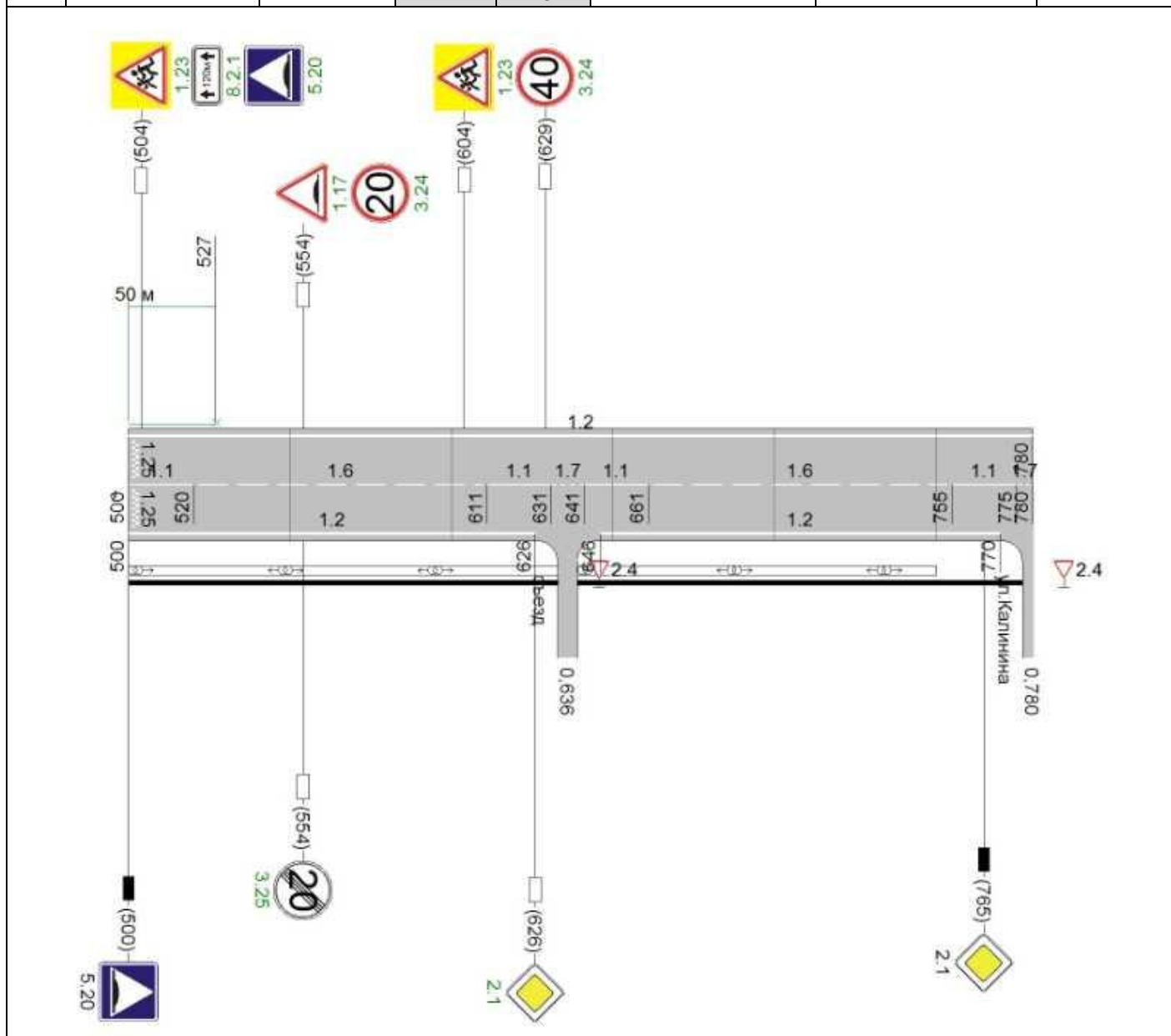
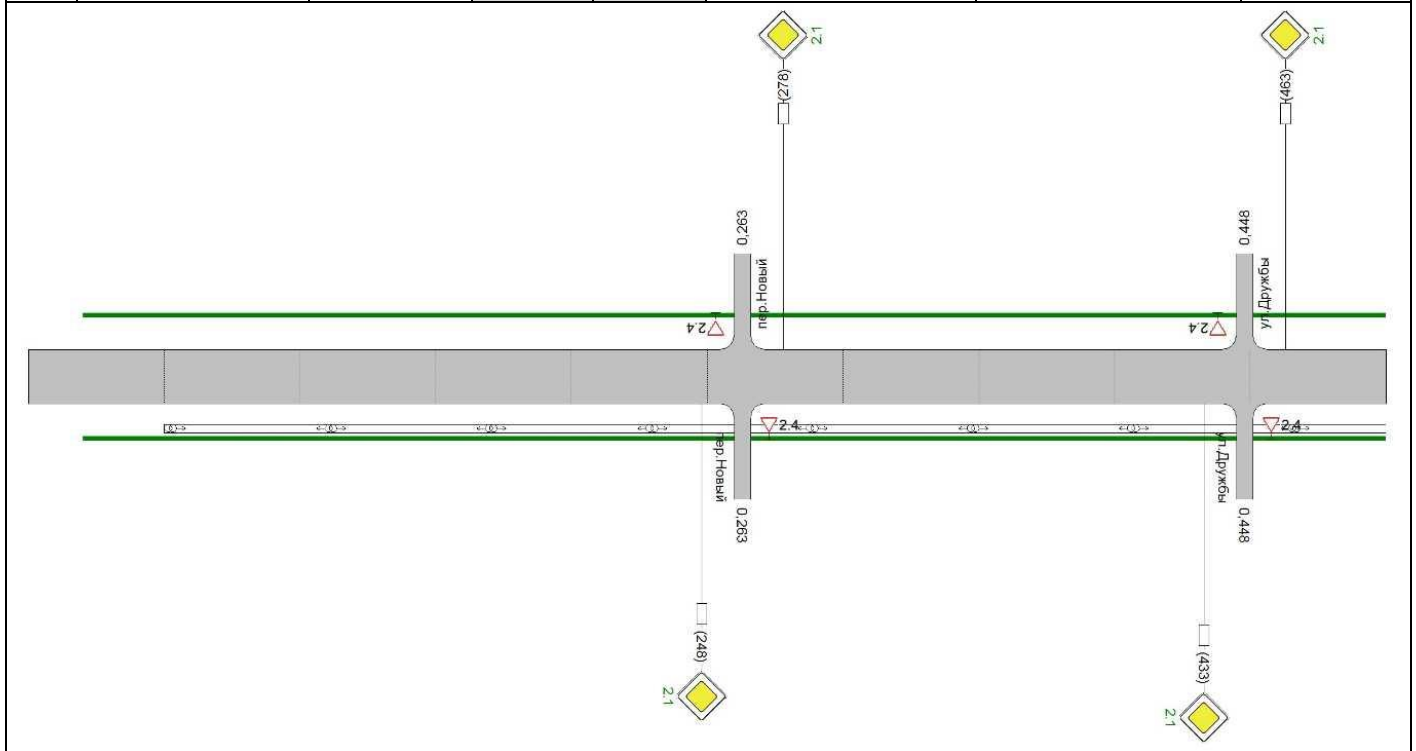


Таблица 1.38

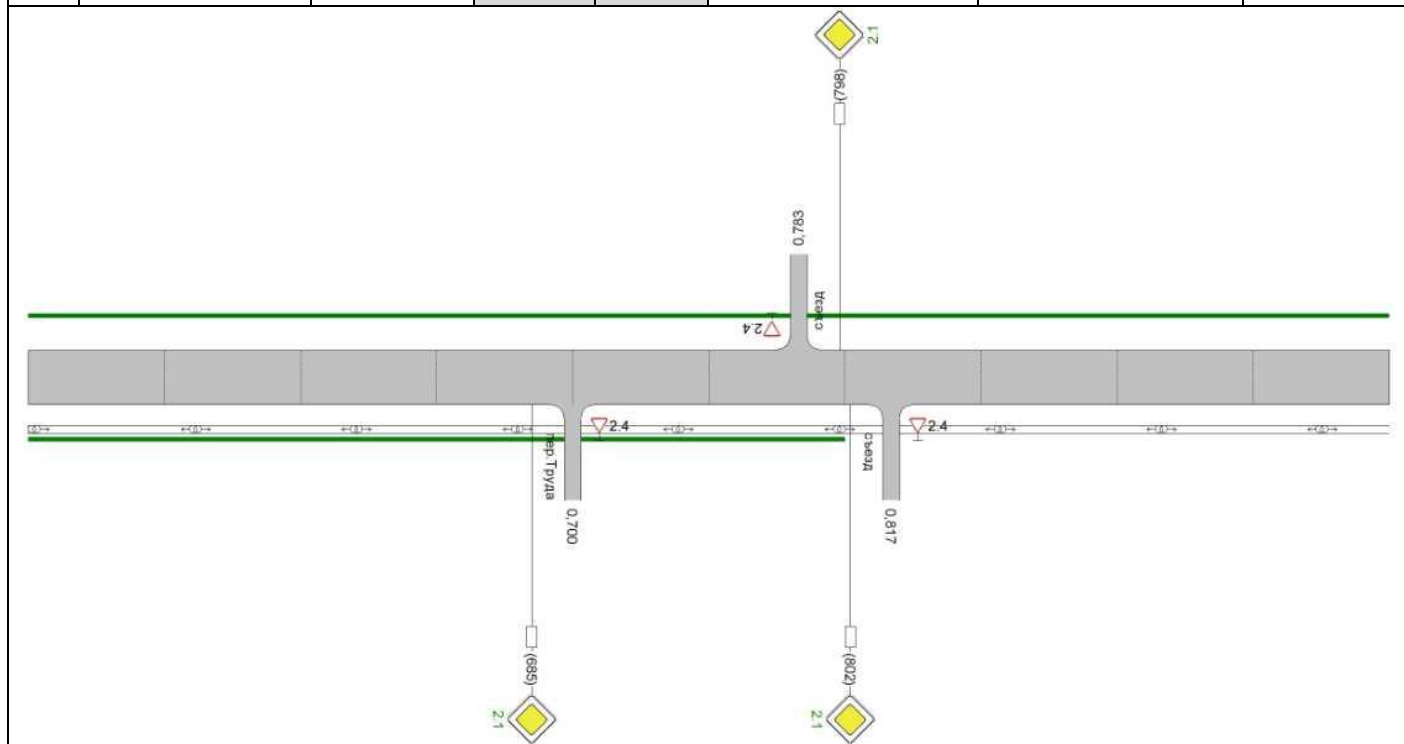
г.Боровск, ул. Победы (0км+000м;0км+500м)

№ п/п	Наименование автодороги	Диапазон	Дорожные знаки		Тротуары		Разметка на участке
			номер	кол-во (шт)	слева	справа	
38.	г.Боровск, ул. Победы	0км+000м 0км+500м	2.1	4	НД:шир.1,00 м мат. а/б 20-500	НД:шир.1,00 м мат. а/б 20-500	
			2.4	4			
			Итого:	8			



г.Боровск, ул. Победы (0км+500м;1км+000м)

№ п/п	Наименование автодороги	Диапазон	Дорожные знаки		Тротуары		Разметка на участке
			номер	кол-во (шт)	слева	справа	
39.	г.Боровск, ул. Победы	0км+500м 1км+000м	2.1	3	НД:шир.1,00 м мат. а/б 500-1000	НД:шир.1,00 м мат. а/б 500-800	
			2.4	3			
			Итого:	6			



г.Боровск, ул. Победы (1км+000м;1км+500м)

№ п/п	Наименование автодороги	Диапазон	Дорожные знаки		Тротуары		Разметка на участке
			номер	кол-во (шт)	слева	справа	
40.	г.Боровск, ул. Победы	1км+000м 1км+500м	2.1	1	НД:шир.1,00 м мат. а/б 0-100		
			2.4	1			
			6.10.1	1			
			Итого:	3			

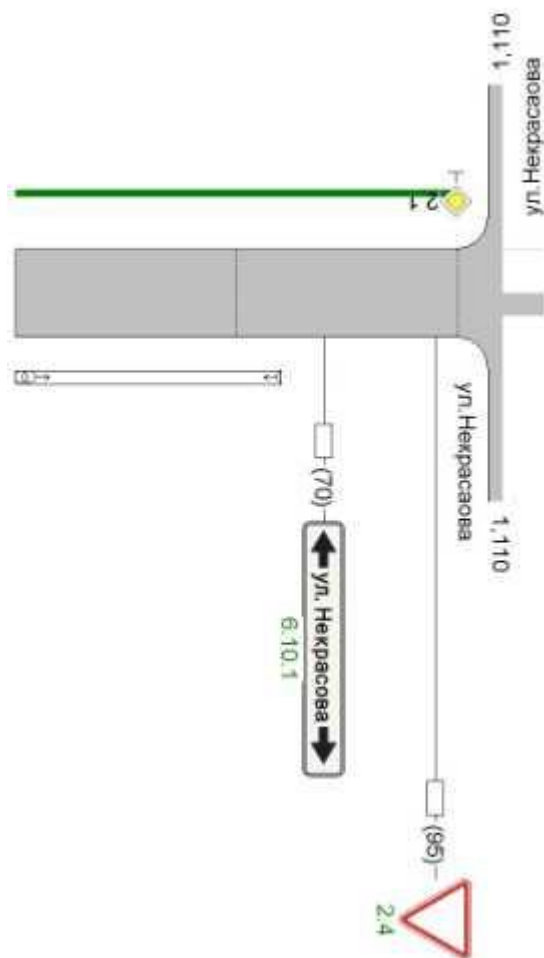
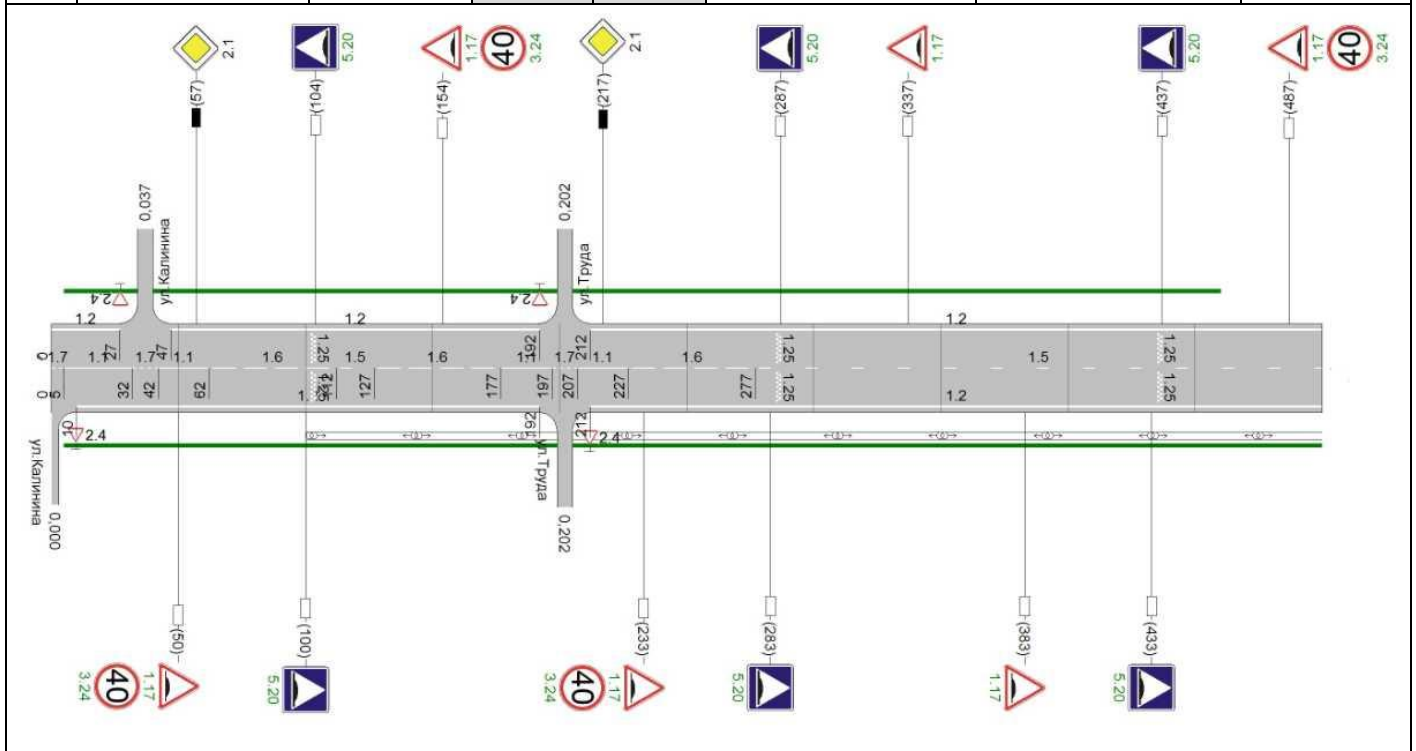


Таблица 1.41

г.Боровск, ул. Рабочая (0км+000м;0км+500м)

№ п/п	Наименование автодороги	Диапазон	Дорожные знаки		Тротуары		Разметка на участке
			номер	кол-во (шт)	слева	справа	
41.	г.Боровск, ул. Рабочая	0км+000м 0км+500м	1.17	6	НД:шир.1,00 м мат. а/б 5-460	НД:шир.1,00 м мат. а/б 5-500	1.1:87м 1.5:238м 1.6:150м 1.25:18м
			2.1	2			
			2.4	4			
			3.24	4			
			5.20	6			
			Итого:	22			



г.Боровск, ул. Рабочая (0км+500м;1км+000м)

№ п/п	Наименование автодороги	Диапазон	Дорожные знаки		Тротуары		Разметка на участке
			номер	кол-во (шт)	слева	справа	
42.	г.Боровск, ул. Рабочая	0км+500м 1км+000м	-	-		НД:шир.1,00 м мат. а/б 500-560	1.2:120м 1.5:60м
			Итого:	0			

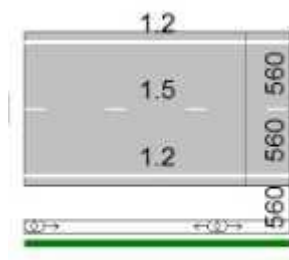


Таблица 1.43

г.Боровск, ул. Ф. Энгельса (0км+000м;0км+500м)

№ п/п	Наименование автодороги	Диапазон	Дорожные знаки		Тротуары		Разметка на участке
			номер	кол-во (шт)	слева	справа	
43.	г.Боровск, ул. Ф. Энгельса	0км+000м 0км+500м	1.12.2	1	шир.1,00 м мат. а/б 0-500	шир.1,00 м мат. а/б 5-310 НД:шир.1,00 м мат. а/б 310-500	1.1:460 1.7:30м 1.14.1:7м 1.25:14м
			1.17	2			
			1.22	2			
			2.1	4			
			2.2	1			
			2.4	4			
			3.20	5			
			3.24	5			
			5.19.1	2			
			5.19.2	2			
			5.20	4			
6.10.1	4						
Итого:			36				

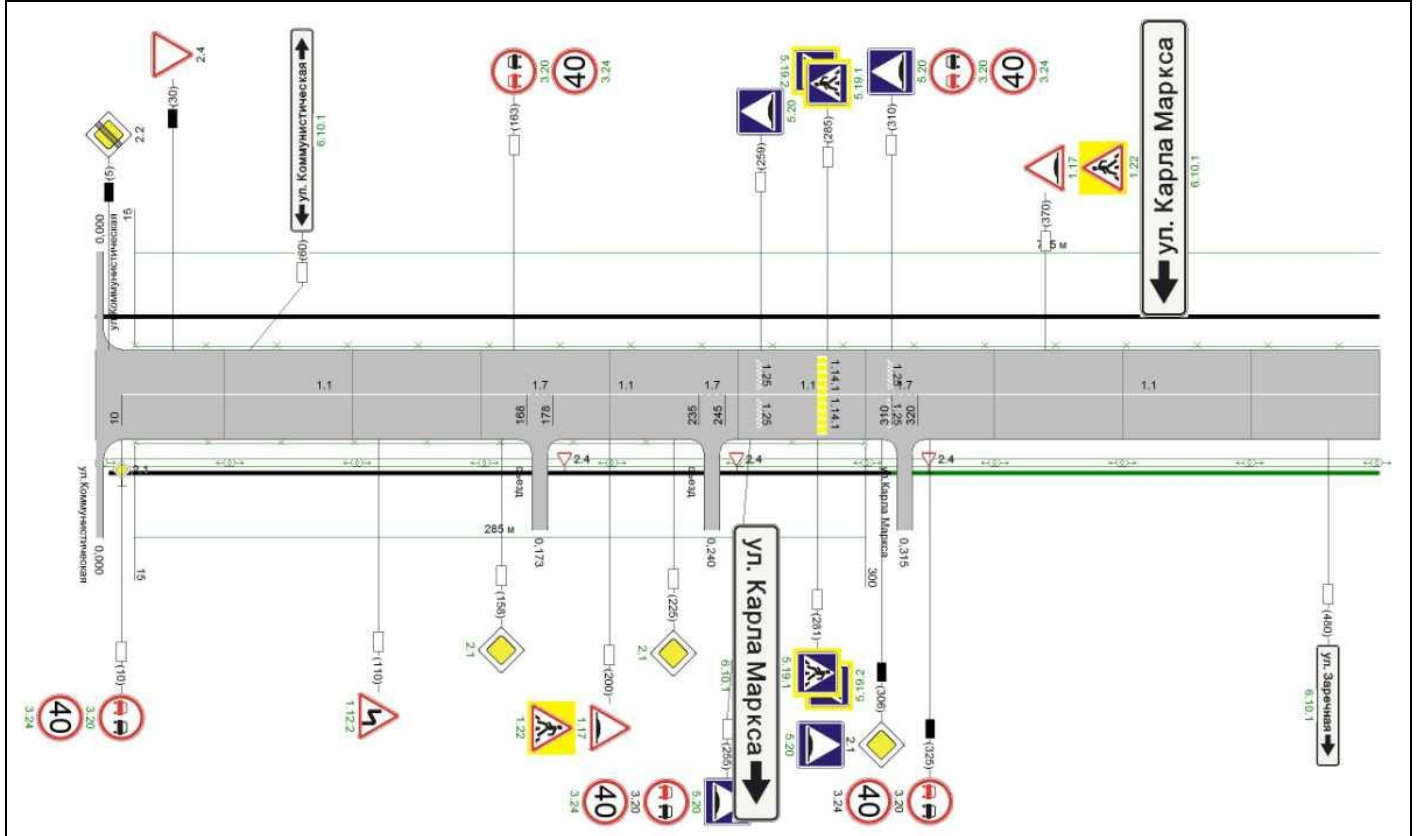


Таблица 1.44

г.Боровск, ул. Ф. Энгельса (0км+500м;1км+000м)

№ п/п	Наименование автодороги	Диапазон	Дорожные знаки		Тротуары		Разметка на участке
			номер	кол-во (шт)	слева	справа	
44.	г.Боровск, ул. Ф. Энгельса	0км+500м 1км+000м	1.11.1	1	шир.1,00 м мат. а/б 500-750	НД:шир.1,00 м мат. а/б 500-740	1.1:220м 1.7:20м
			1.12.1	1			
			2.1	4			
			2.4	3			
			3.20	5			
			3.24	5			
			6.10.1	1			
			8.13	3			
Итого:	23						

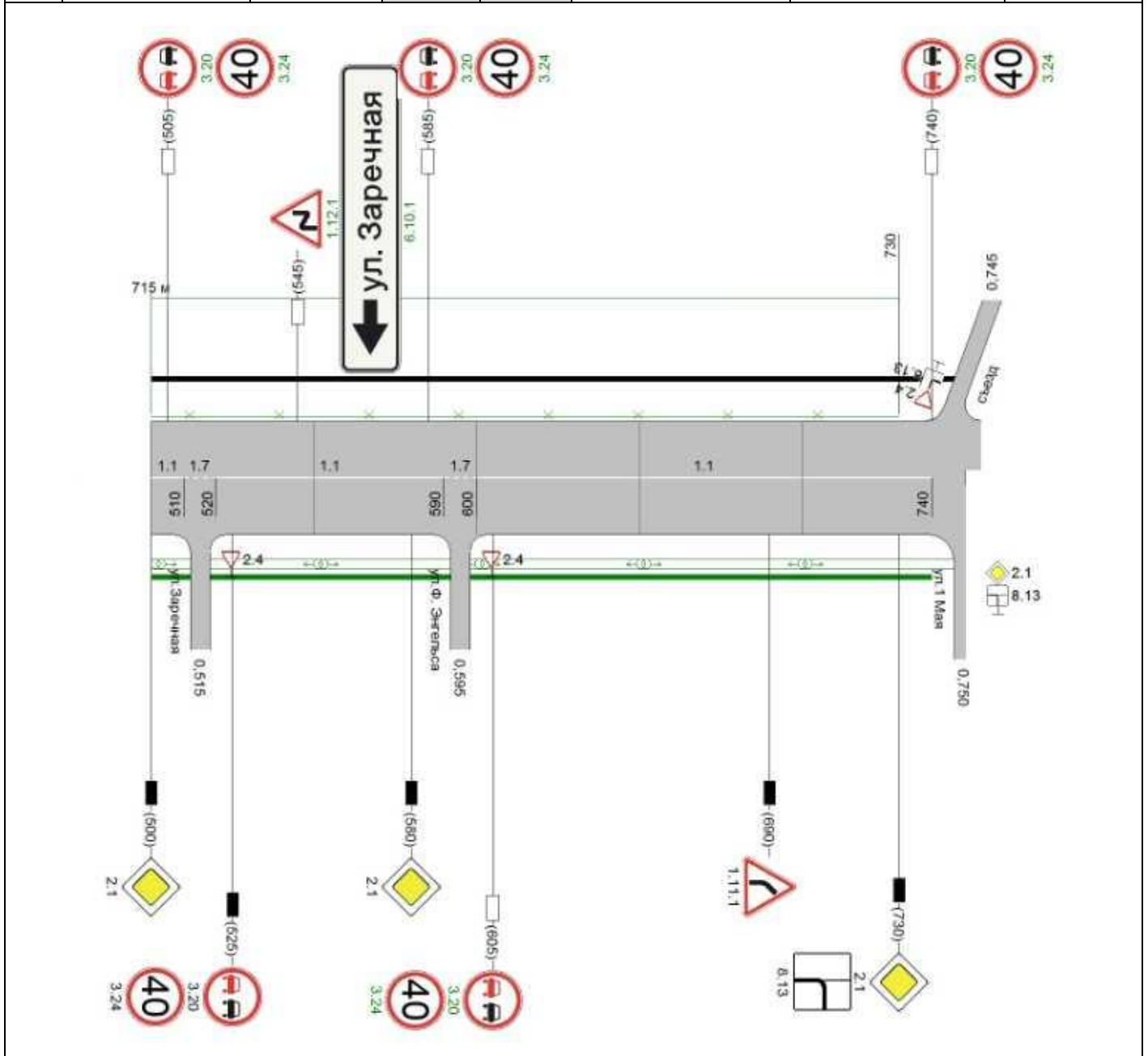


Таблица 1.45

г.Боровск, ул. Циолковского (0км+000м;0км+500м)

№ п/п	Наименование автодороги	Диапазон	Дорожные знаки		Тротуары		Разметка на участке
			номер	кол-во (шт)	слева	справа	
45.	г.Боровск, ул. Циолковского	0км+000м 0км+500м	2.1	4		НД:шир.1,00 м мат. а/б 10-500	
			2.2	1			
			2.4	3			
			2.5	1			
			6.9.1	1			
			8.13	2			
			Итого:	12			

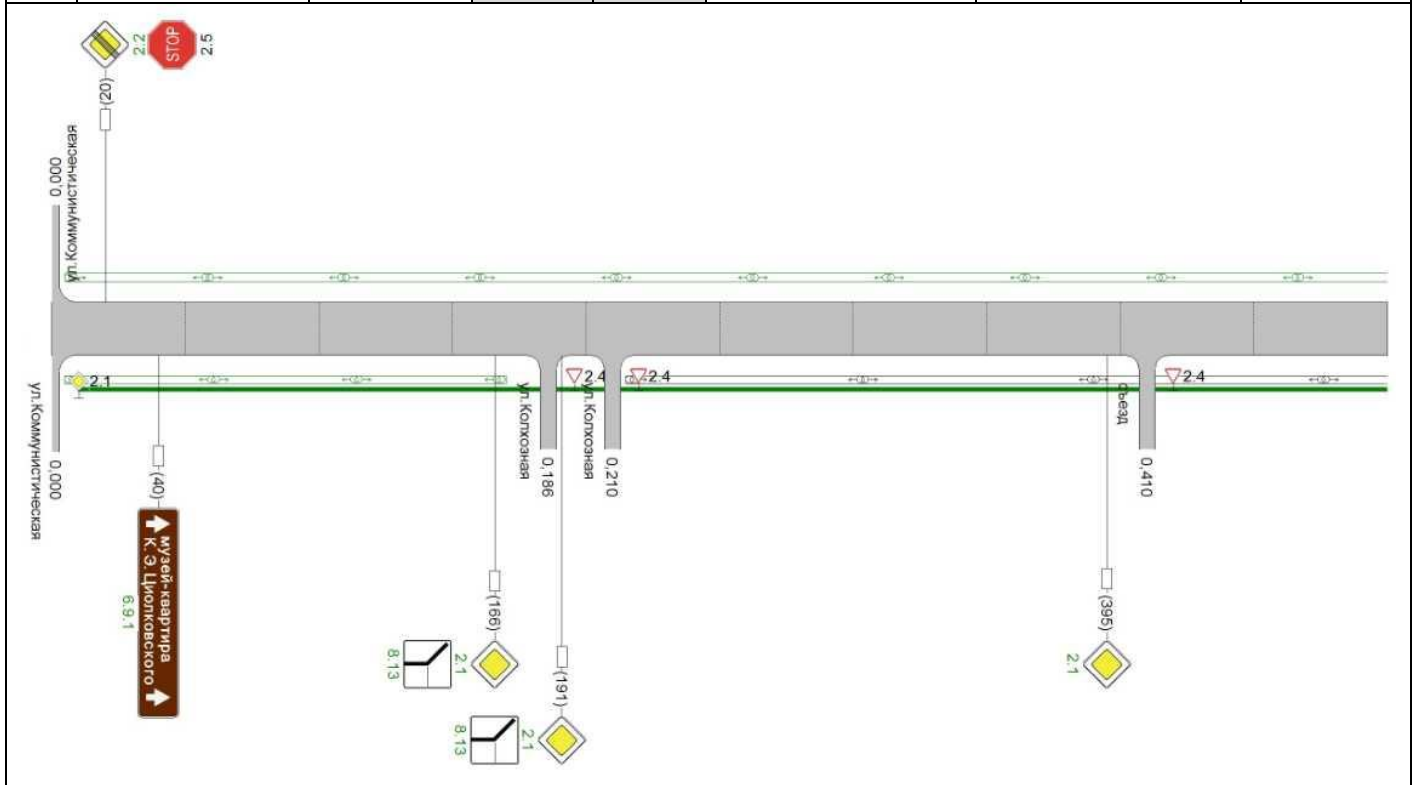
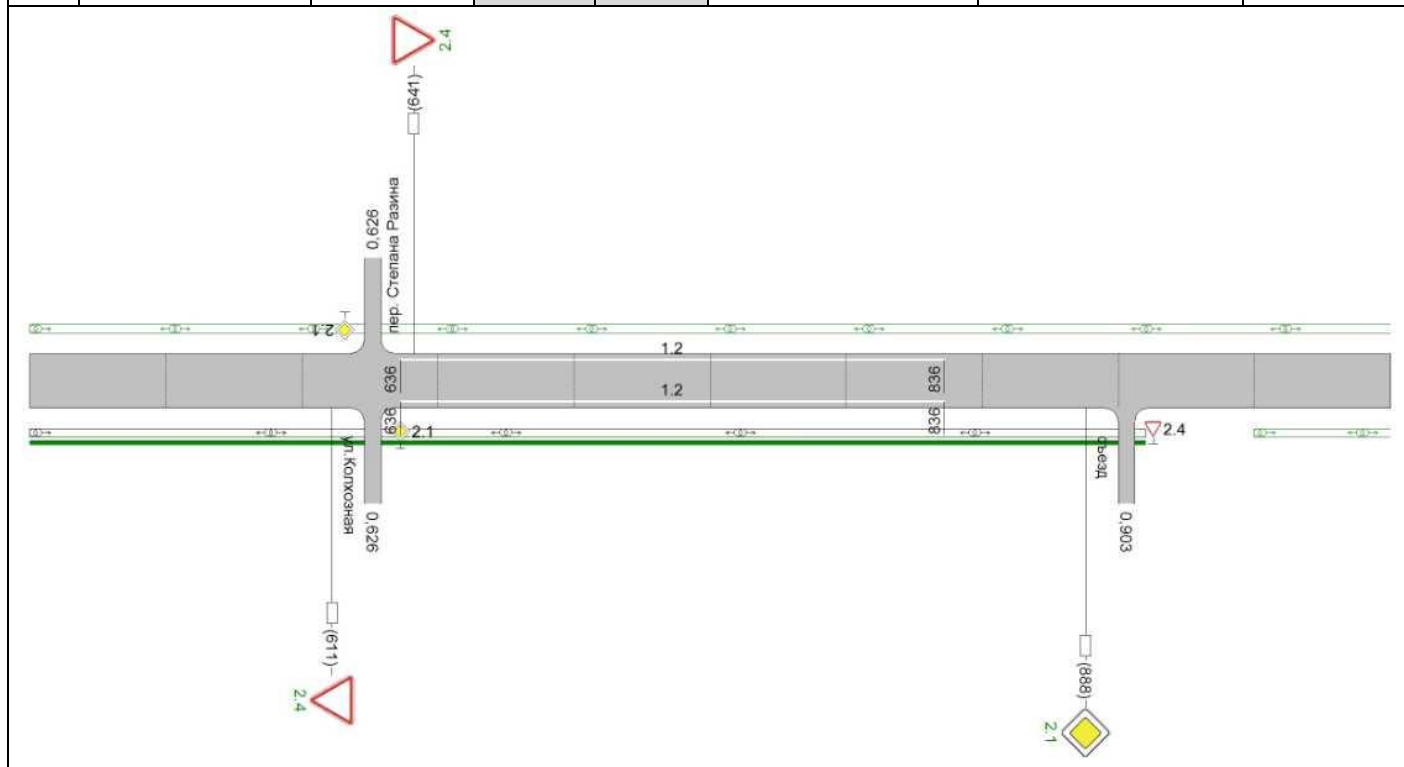


Таблица 1.46

г.Боровск, ул. Циолковского (0км+500м;1км+000м)

№ п/п	Наименование автодороги	Диапазон	Дорожные знаки		Тротуары		Разметка на участке
			номер	кол-во (шт)	слева	справа	
46.	г.Боровск, ул. Циолковского	0км+500м 1км+000м	2.1	3		НД:шир.1,00 м мат. а/б 500-910	1.2:400м
			2.4	3			
			Итого:	6			



г.Боровск, ул. Циолковского (1км+000м;1км+500м)

№ п/п	Наименование автодороги	Диапазон	Дорожные знаки		Тротуары		Разметка на участке
			номер	кол-во (шт)	слева	справа	
47.	г.Боровск, ул. Циолковского	1км+000м 1км+500м	2.1	1			
			2.4	1			
			Итого:	2			

