



**ГОРОДСКАЯ ДУМА
муниципального образования
городское поселение город Боровск
Калужской области**

РЕШЕНИЕ

от 30 августа 2017 года

г. Боровск

№ 46

« Об утверждении Программы комплексного развития транспортной инфраструктуры МО ГП г.Боровск »

В соответствии с Федеральным законом от 06.10.2003 N 131-ФЗ "Об общих принципах организации местного самоуправления в Российской Федерации, статьей 26 Градостроительного кодекса Российской Федерации, руководствуясь Уставом муниципального образования городское поселение город Боровск,

Городская Дума муниципального образования городское поселение город Боровск,

РЕШИЛА:

1. Утвердить «Программу комплексного развития транспортной инфраструктуры МО ГП г.Боровск Боровского района Калужской области на 2017-2027 годы» (Приложению №1.)

2. Программу комплексного развития транспортной инфраструктуры МО ГП г.Боровск в течении 15 рабочих дней с даты ее утверждения разместить в полном объеме на официальном сайте администрации МО ГП город Боровск www.borovsk.org.

3. Настоящее решение вступает в силу с момента опубликования в газете «Боровские известия». С указанным приложением можно ознакомиться на официальном сайте администрации МО город Боровск и в администрации МО город Боровск на бумажном носителе в кабинете № 27.

**Глава муниципального образования
городское поселение «Город Боровск»**

Н.В. Кузнецов

Калужская область

Боровский район



Муниципальное образование
городское поселение город Боровск

ПРИЛОЖЕНИЕ К ПРОГРАММЕ

**«Комплексное развитие транспортной инфраструктуры
муниципального образования городское поселение город
Боровск Боровского района Калужской области
на 2017 – 2027 годы**

2017 г.

**Сводная информация
по проектам организации дорожного движения
в муниципальном образовании городское поселение город Боровск**

Таблица 1.1

г.Боровск, пер. Ст.Разина (0км+000м;0км+250м)

№ п/п	Наименование автодороги	Диапазон	Дорожные знаки		Тротуары		Разметка на участке
			номер	кол-во (шт)	слева	справа	
1.	г.Боровск, пер. Ст.Разина	0 км+000м 0 км+250м	2.1	3	НД: шир. 1,00 м мат. а/б 5-240	НД: шир. 1,00 м мат.: а/б 5-240	-
			2.2	1			
			2.4	3			
			2.5	1			
			6.10.1	1			
			Итого:	9			

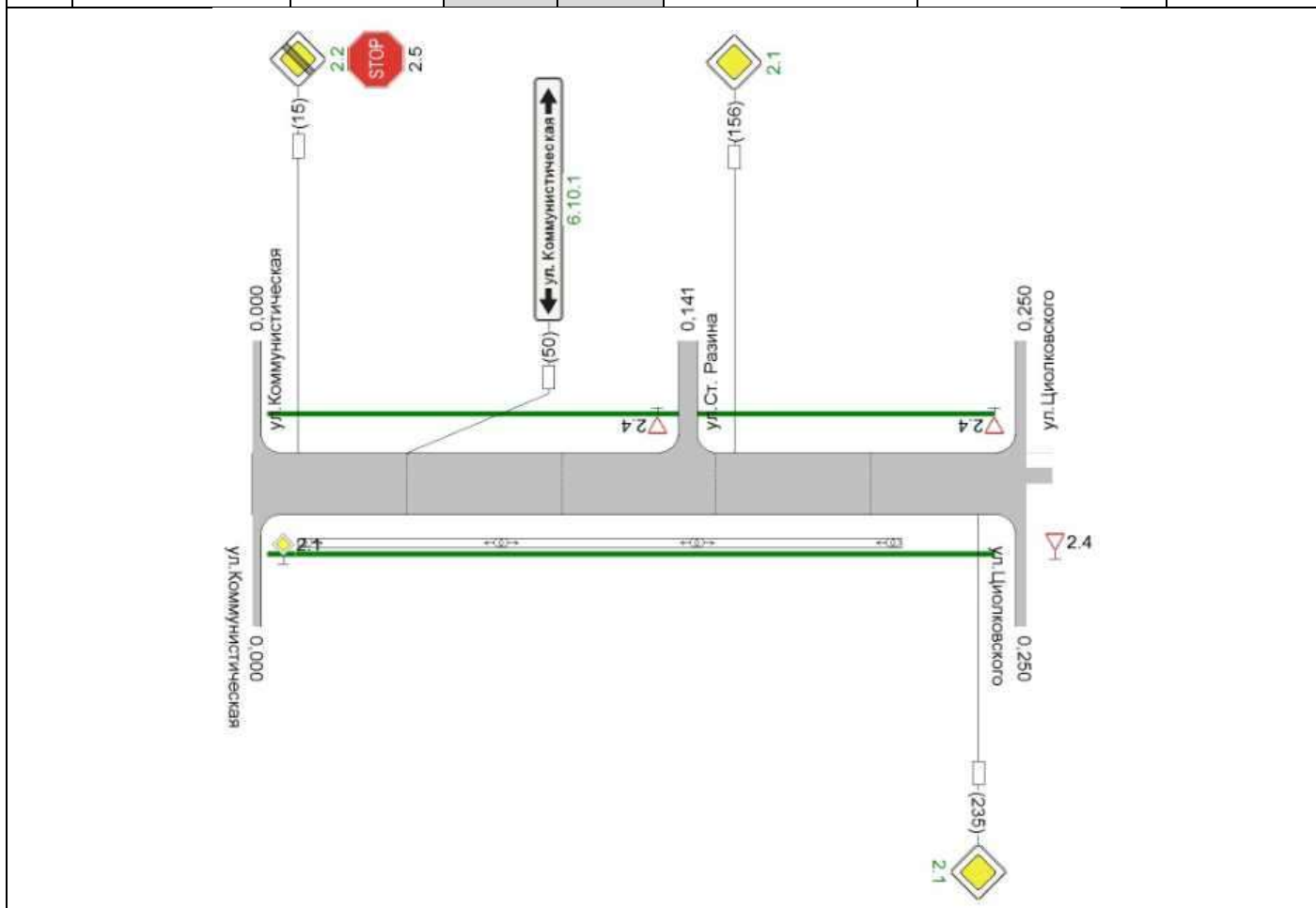


Таблица 1.2

г.Боровск, пер. Ст.Разина (0км+000м;0км+250м)

№ п/п	Наименование автодороги	Диапазон	Дорожные знаки		Тротуары		Разметка на участке
			номер	кол-во (шт)	слева	справа	
3.	г.Боровск, ул. Ленина, уч.№1	0 км+000м 0 км+225м	1.17	1			1.1:102м
			1.34.3	1			1.6:101м
			2.2	2			1.11:40м
			2.4	3			1.14.1:16м
			3.1	4			1.17:20м
			3.24	1			1.18:3м
			3.27	1			1.18:2шт
			5.16	2			1.24.3:4м
			5.19.1	3			1.24.3:1ш
			5.19.2	2			т
			5.20	1			1.25:32м
			5.33	2			
			5.5	1			
			5.7.1	1			
			6.4	8			
			6.10	1			
			6.10.1	1			
			8.3.1	3			
			8.3.2	1			
			8.6.5	3			
8.17	5						
8.24	1						
	Итого:		48				

№ п/п	Наименование автодороги	Диапазон	Дорожные знаки		Тротуары		Разметка на участке
			номер	кол-во (шт)	слева	справа	

Таблица 1.4

г.Боровск, ул. Ленина, уч. №2 (0км+000м;0км+075м)

№ п/п	Наименование автодороги	Диапазон	Дорожные знаки		Тротуары		Разметка на участке
			номер	кол-во (шт)	слева	справа	
4.	г.Боровск, ул. Ленина, уч.№2	0 км+000м 0 км+075м	2.1	1			1.1:44м
			2.2	1			1.4:55м
			2.4	1			1.6:16м
			3.1	3			1.14.1:20м
			3.27	1			1.17:10м
			4.2.3	1			
			5.5	2			
			5.7.1	1			
			5.16	2			
			5.19.1	4			
			5.19.2	4			
			8.14	1			
			8.21	1			
8.24	2						
	Итого:		25				

№ п/п	Наименование автодороги	Диапазон	Дорожные знаки		Тротуары		Разметка на участке
			номер	кол-во (шт)	слева	справа	

Таблица 1.5

г.Боровск, ул. Ленина, уч. №3 (0км+000м;0км+225м)

№ п/п	Наименование автодороги	Диапазон	Дорожные знаки		Тротуары		Разметка на участке
			номер	кол-во (шт)	слева	справа	
5.	г.Боровск, ул. Ленина, уч.№3	0 км+000м 0 км+225м	2.1	4			1.1:99м
			2.2	3			1.4:62м
			2.4	3			1.6:96м
			3.1	5			1.14.1:24м
			3.24	2			1.18:2м
			3.27	1			1.18:2шт
			5.5	4			1.24.3:5м
			5.7.1	2			1.24.3:2ш

№ п/п	Наименование автодороги	Диапазон	Дорожные знаки		Тротуары		Разметка на участке
			номер	кол-во (шт)	слева	справа	
			5.15.2	2			Т
			5.19.1	4			
			5.19.2	4			
			6.4	10			
			6.10.1	2			
			8.3.1	1			
			8.3.2	2			
			8.6.5	3			
			8.13	3			
			8.17	7			
			8.24	1			
			Итого:	63			

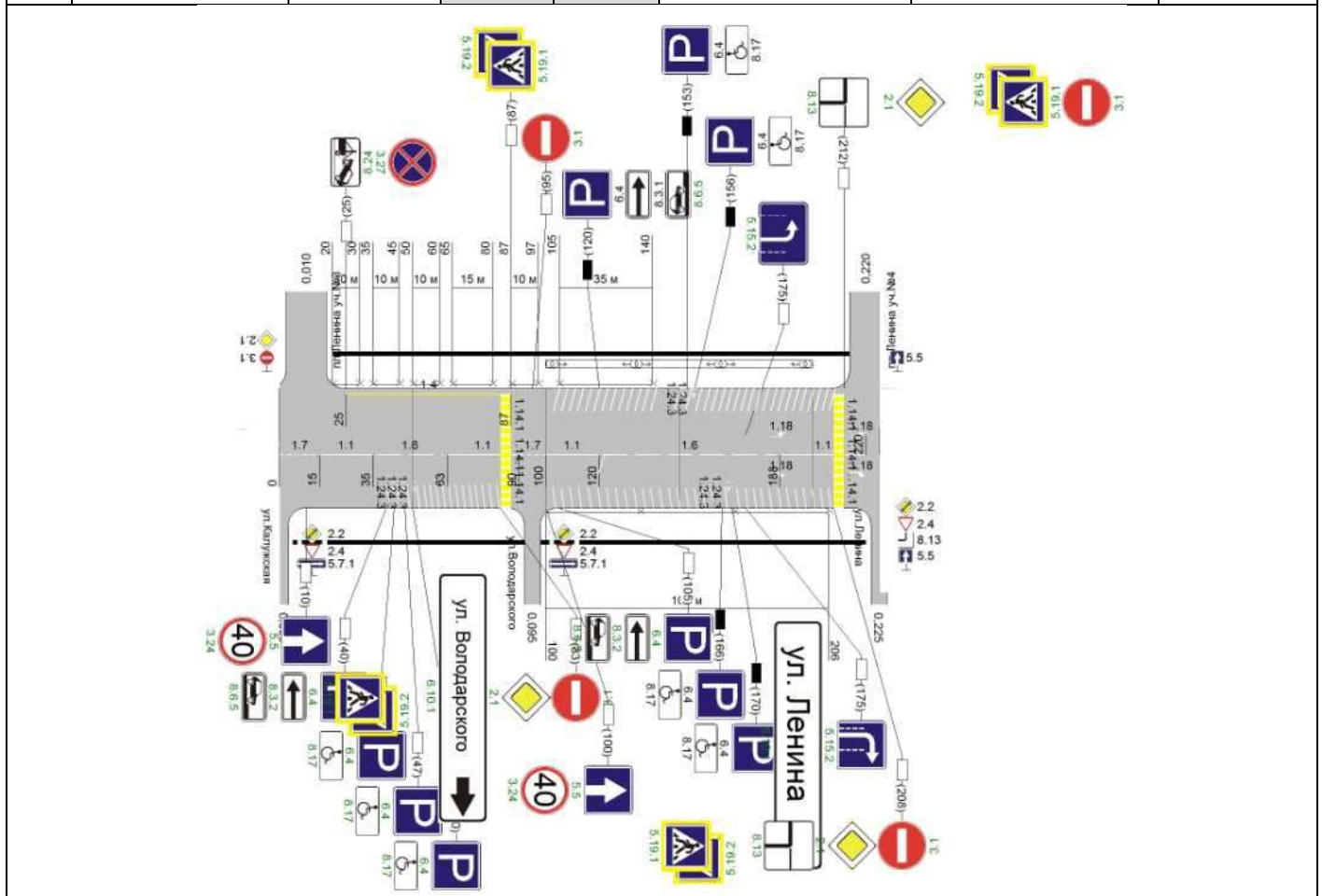


Таблица 1.6

г.Боровск, ул. Ленина, уч. №4 (0км+000м;0км+120м)

№ п/п	Наименование автодороги	Диапазон	Дорожные знаки		Тротуары		Разметка на участке
			номер	кол-во (шт)	слева	справа	
6.	г.Боровск,	0	1.12.2	1			1.1:59м

№ п/п	Наименование автодороги	Диапазон	Дорожные знаки		Тротуары		Разметка на участке
			номер	кол-во (шт)	слева	справа	
	ул. Ленина, уч.№4	км+000м 0 км+120м	1.17	1			1.6:45м 1.14.1:20м 1.16.2:15м 1.17:12м 1.18:2м 1.18:2шт 1.24.3:1шт т 1.25:24м
			1.23	1			
			2.1	4			
			2.2	1			
			2.4	3			
			3.1	3			
			3.20	1			
			3.24	2			
			5.5	2			
			5.15.1	2			
			5.16	2			
			5.19.1	4			
			5.19.2	4			
			5.20	2			
			6.4	3			
			6.10.1	2			
			8.6.5	2			
8.13	2						
8.17	1						
	Итого:		43				

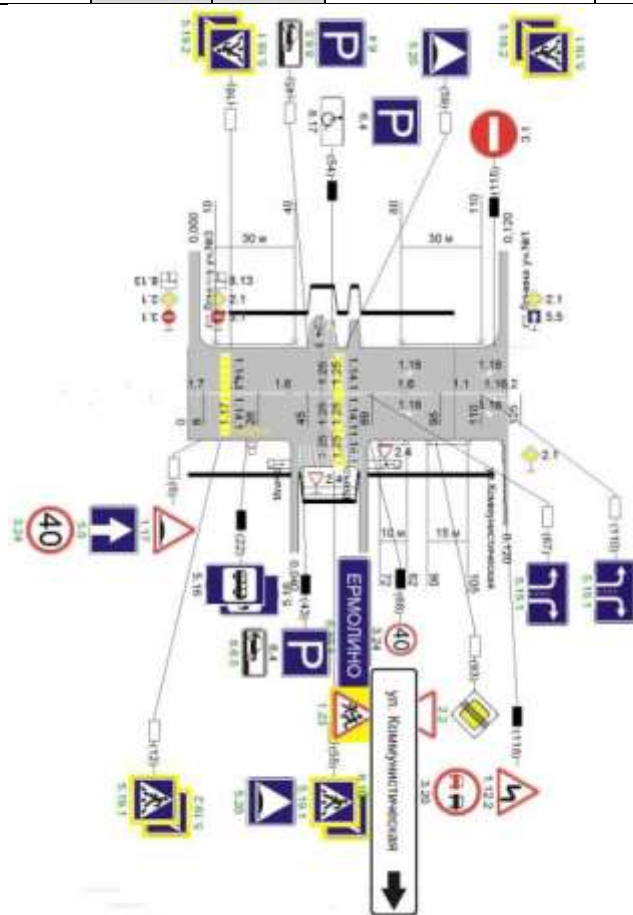


Таблица 1.7

г.Боровск, ул. 1 Мая (0км+000м;0км+500м)

№ п/п	Наименование автодороги	Диапазон	Дорожные знаки		Тротуары		Разметка на участке
			номер	кол-во (шт)	слева	справа	
7.	г.Боровск, ул. 1 Мая	0 км+000м 0 км+500м	1.11.1	1	НД: шир. 0,80 м мат. а/б 5-500	НД: шир. 0,80 м мат. а/б 5-500	1.1:469м 1.2:935м 1.7:21м 1.11:5м
			1.11.2	2			
			1.13	1			
			1.14	1			
			1.17	1			
			2.1	3			
			2.4	3			
			3.20	2			
			3.24	2			
			6.10.1	1			
			7.2	1			
			8.13	3			
Итого:			21				

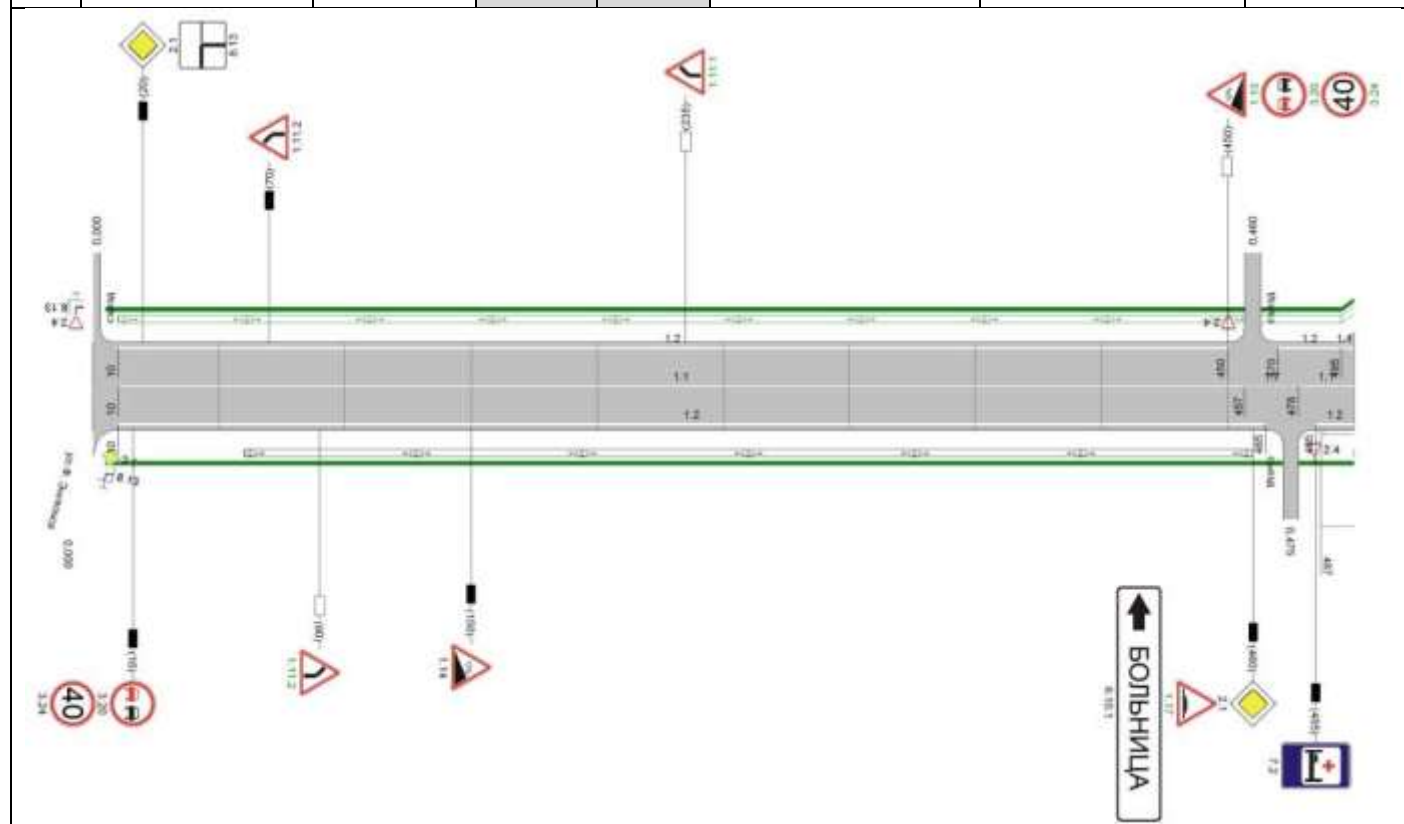


Таблица 1.8

г.Боровск, ул. 1 Мая (0км+500м;1км+000м)

№ п/ п	Наименование автодороги	Диапазон	Дорожные знаки		Тротуары		Разметка на участке
			номер	кол- во (шт)	слева	справа	
8.	г.Боровск, ул. 1 Мая	0 км+500м 1 км+000м	1.17	1	НД: шир. 0,80 м мат. а/б 500-550	НД: шир. 0,80 м мат. а/б 500-580	1.1:65м
			2.1	2			1.2:75м
			2.4	2			1.6:45м
			3.4	1			1.7:15м
			3.24	1			1.11:55м
			5.16	4			1.14.1:6м
			5.19.1	2			1.17:20м
			5.19.2	2			1.25:12м
			5.20	2			
			6.10.1	5			
			7.2	1			
			Итого:	23			

№ п/п	Наименование автодороги	Диапазон	Дорожные знаки		Тротуары		Разметка на участке
			номер	кол-во (шт)	слева	справа	

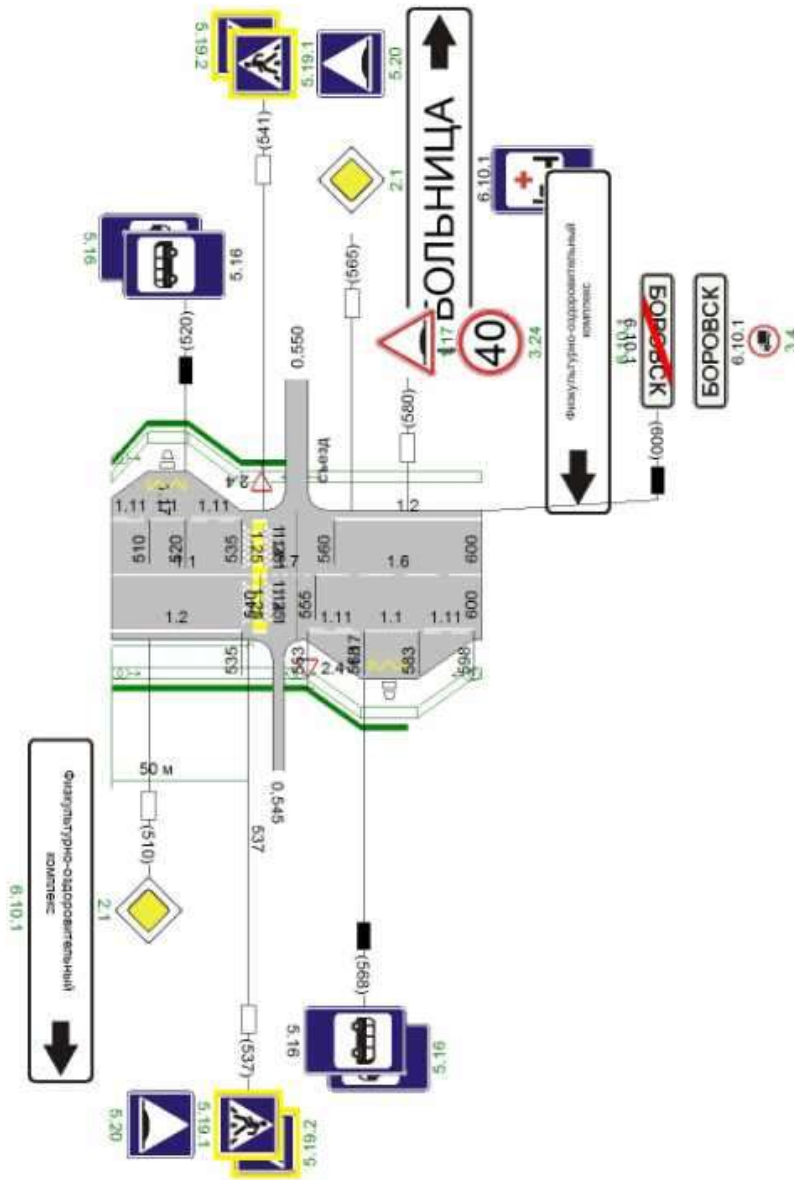


Таблица 1.9

г.Боровск, ул. 1-я Лесная (0км+000м;0км+130м)

№ п/п	Наименование автодороги	Диапазон	Дорожные знаки		Тротуары		Разметка на участке
			номер	кол-во (шт)	слева	справа	
9.	г.Боровск, ул. 1-я Лесная	0 км+000м 0 км+130м	2.1	1			
			2.4	1			
			5.21	1			
			5.22	1			
			Итого:	4			

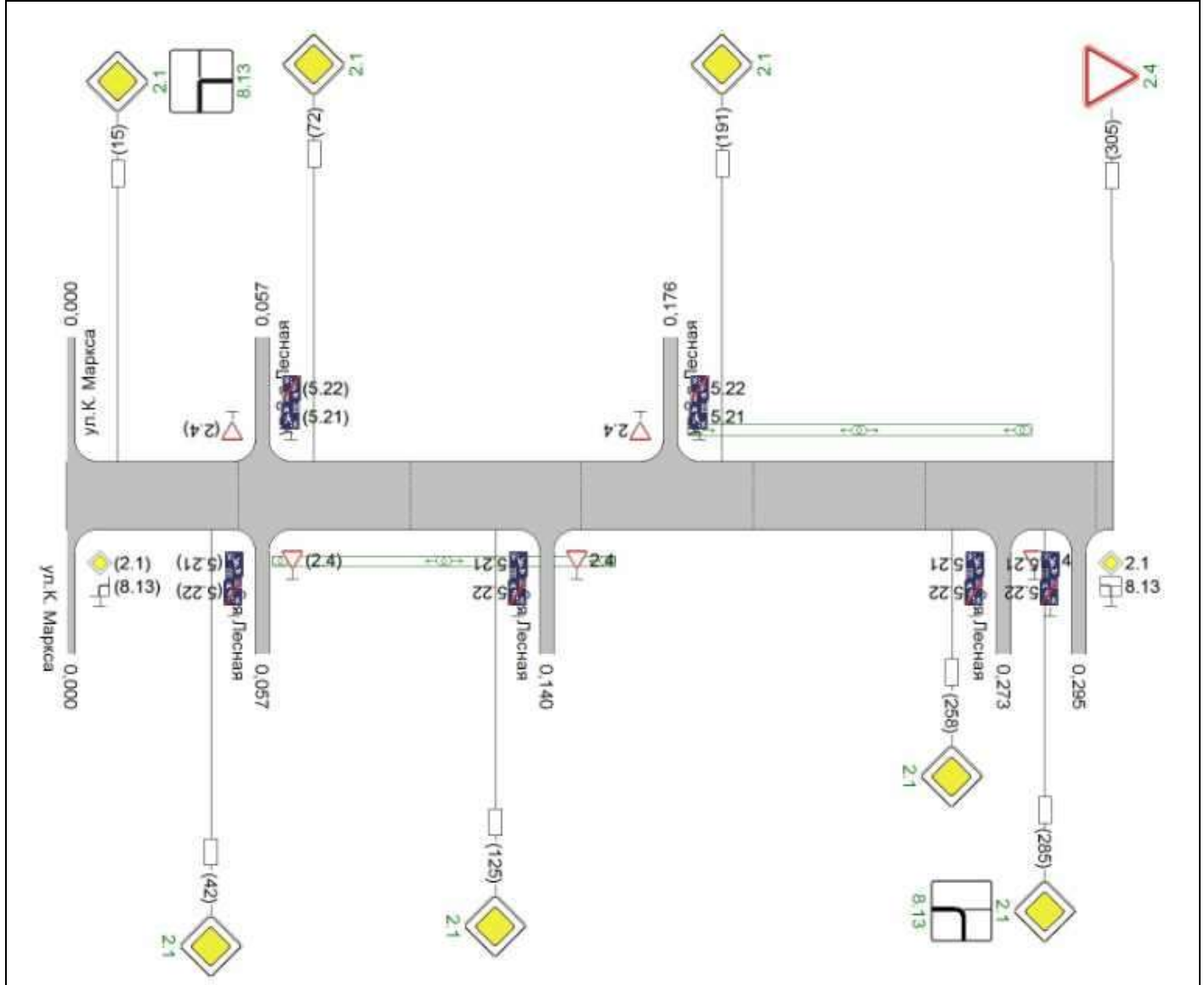
№ п/п	Наименование автодороги	Диапазон	Дорожные знаки		Тротуары		Разметка на участке	
			номер	кол-во (шт)	слева	справа		

Таблица 1.10

г.Боровск, ул. 2-я Лесная (0км+000м;0км+305м)

№ п/п	Наименование автодороги	Диапазон	Дорожные знаки	Тротуары	Разметка на
-------	-------------------------	----------	----------------	----------	-------------

п			номер	кол-во (шт)	слева	справа	участке
10.	г.Боровск, ул. 2-я Лесная	0 км+000м 0 км+305м	2.1	9			
			2.4	6			
			5.21	6			
			5.22	6			
			8.13	4			
			Итого:	31			



г.Боровск, ул. Володарского (0км+000м;0км+500м)

Таблица 1.11

№ п/п	Наименование автодороги	Диапазон	Дорожные знаки		Тротуары		Разметка на участке
			номер	кол-во (шт)	слева	справа	
11.	г.Боровск, ул. Володарского	0 км+000м 0 км+500м	1.17	5	шир. 1,00 м мат. а/б 0-500	шир. 1,00 м мат. а/б 5-500	1.1:345м 1.5:91м 1.6:50м 1.7:10м 1.14.1:21м 1.18:2шт 1.25:21м
			1.22	3			
			1.23	4			
			2.1	3			
			2.4	3			
			3.20	2			
			3.24	7			
			5.7.1	1			
			5.19.1	6			
			5.19.2	6			
			5.20	6			
			5.21	1			
			5.22	1			
			6.10.1	2			
8.2.1	2						
Итого:			52				

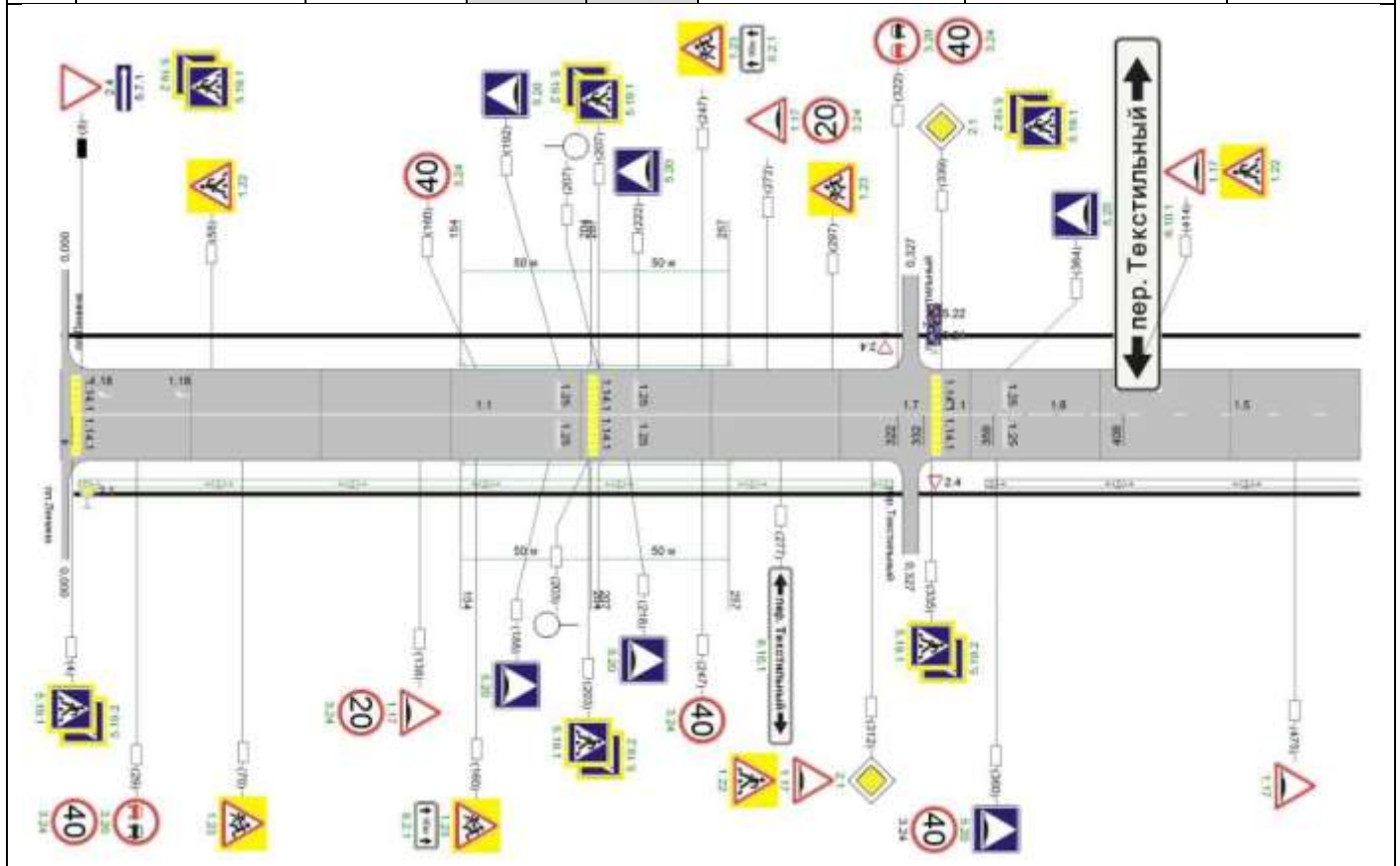


Таблица 1.12

г.Боровск, ул. Володарского (0км+500м;1км+000м)

№ п/п	Наименование автодороги	Диапазон	Дорожные знаки		Тротуары		Разметка на участке
			номер	кол-во (шт)	слева	справа	
12.	г.Боровск, ул. Володарского	0 км+500м 1 км+000м	1.17	1	шир. 1,00 м мат. а/б 500-900	шир. 1,00 м мат. а/б 500-800	1.1:65м
			2.1	3			1.5:165м
			2.2	3			1.6:150м
			2.4	1			1.7:10м
			2.5	2			1.14.1:7м
			3.24	1			1.25:21м
			3.27	2			
			5.19.1	2			
			5.19.2	2			
			5.20	4			
			6.4	3			
			6.10.1	3			
			6.15.1	1			
			8.2.1	2			
			8.17	2			
8.24	2						
	Итого:	34					

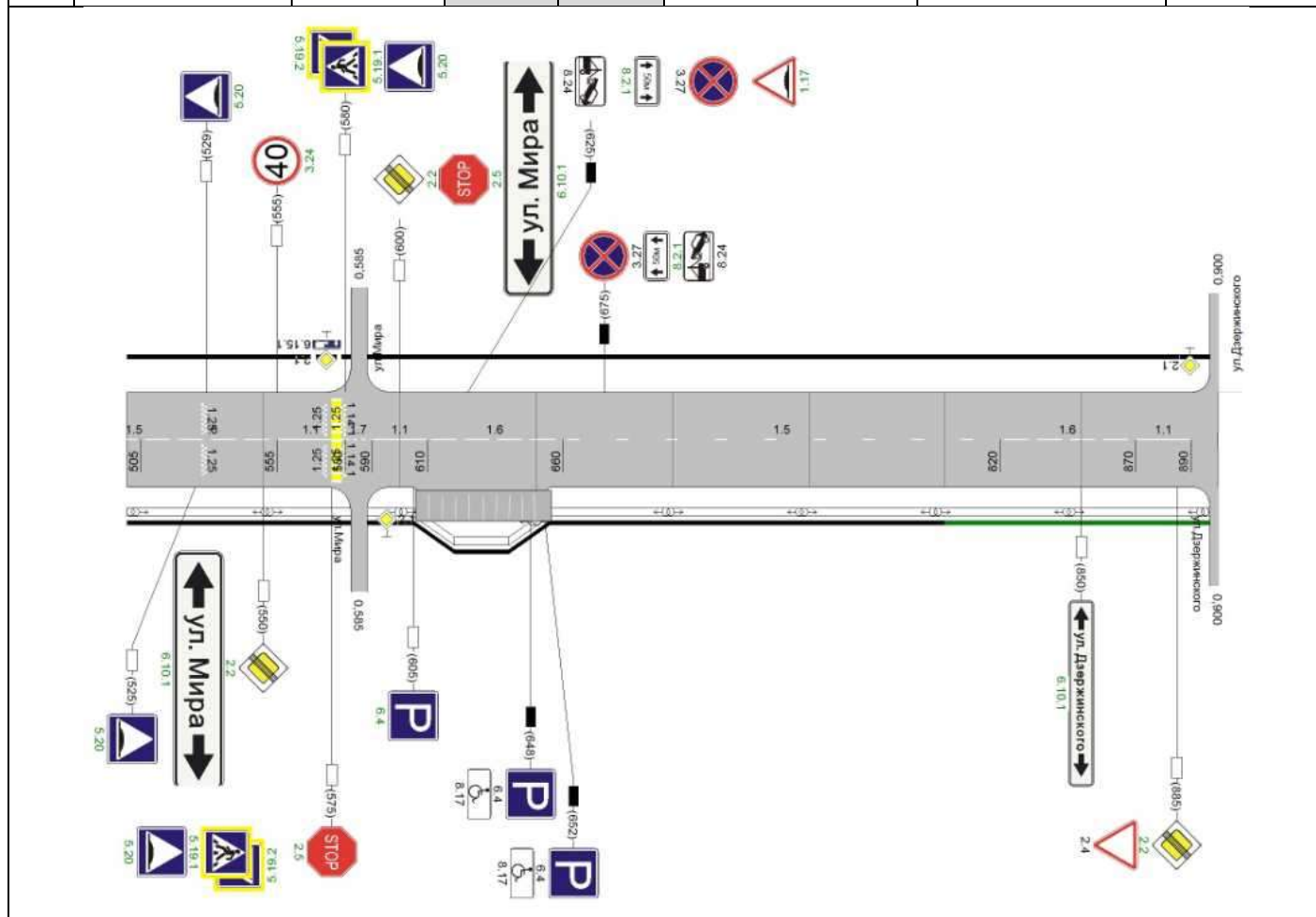


Таблица 1.14

г.Боровск, ул. Дзержинского (0км+500м;1км+000м)

№ п/ п	Наименование автодороги	Диапазон	Дорожные знаки		Тротуары		Разметка на участке
			номер	кол- во (шт)	слева	справа	
14.	г.Боровск, ул. Дзержинского	0 км+500м 1 км+000м	2.1	3	НД: шир. 1,00 м мат. а/б 500-605	НД: шир. 1,00 м мат. а/б 500-605	1.1:53м
			2.4	2			1.2:180м
			3.20	1			1.6:42м
			3.24	1			1.7:10м
			6.10.1	2			
			8.13	2			
			Итого:	11			

№ п/п	Наименование автодороги	Диапазон	Дорожные знаки		Тротуары		Разметка на участке	
			номер	кол-во (шт)	слева	справа		

Таблица 1.15

г.Боровск, ул. К. Маркса (0км+000м;0км+500м)

№ п/п	Наименование автодороги	Диапазон	Дорожные знаки		Тротуары		Разметка на участке
			номер	кол-во (шт)	слева	справа	
15.	г.Боровск,	0	1.17	4	НД: шир. 0,80 м		1.25:10м

г.Боровск, ул. Калужская (0км+000м;0км+500м)

№ п/п	Наименование автодороги	Диапазон	Дорожные знаки		Тротуары		Разметка на участке
			номер	кол-во (шт)	слева	справа	
17.	г.Боровск, ул. Калужская	0 км+000м 0 км+500м	1.17	2	НД: шир.1,00 м мат. а/б 10-500	шир.1,00 м мат. а/б 5-500	1.1:352м 1.2:940м 1.4:20м 1.5:78м 1.6:50м 1.7:10м 1.14.1:7м 1.18:2шт 1.25:14м
			2.1	2			
			2.4	2			
			3.20	2			
			3.24	3			
			5.7.1	1			
			5.19.1	2			
			5.19.2	2			
			5.20	4			
			6.10.1	2			
Итого:			22				

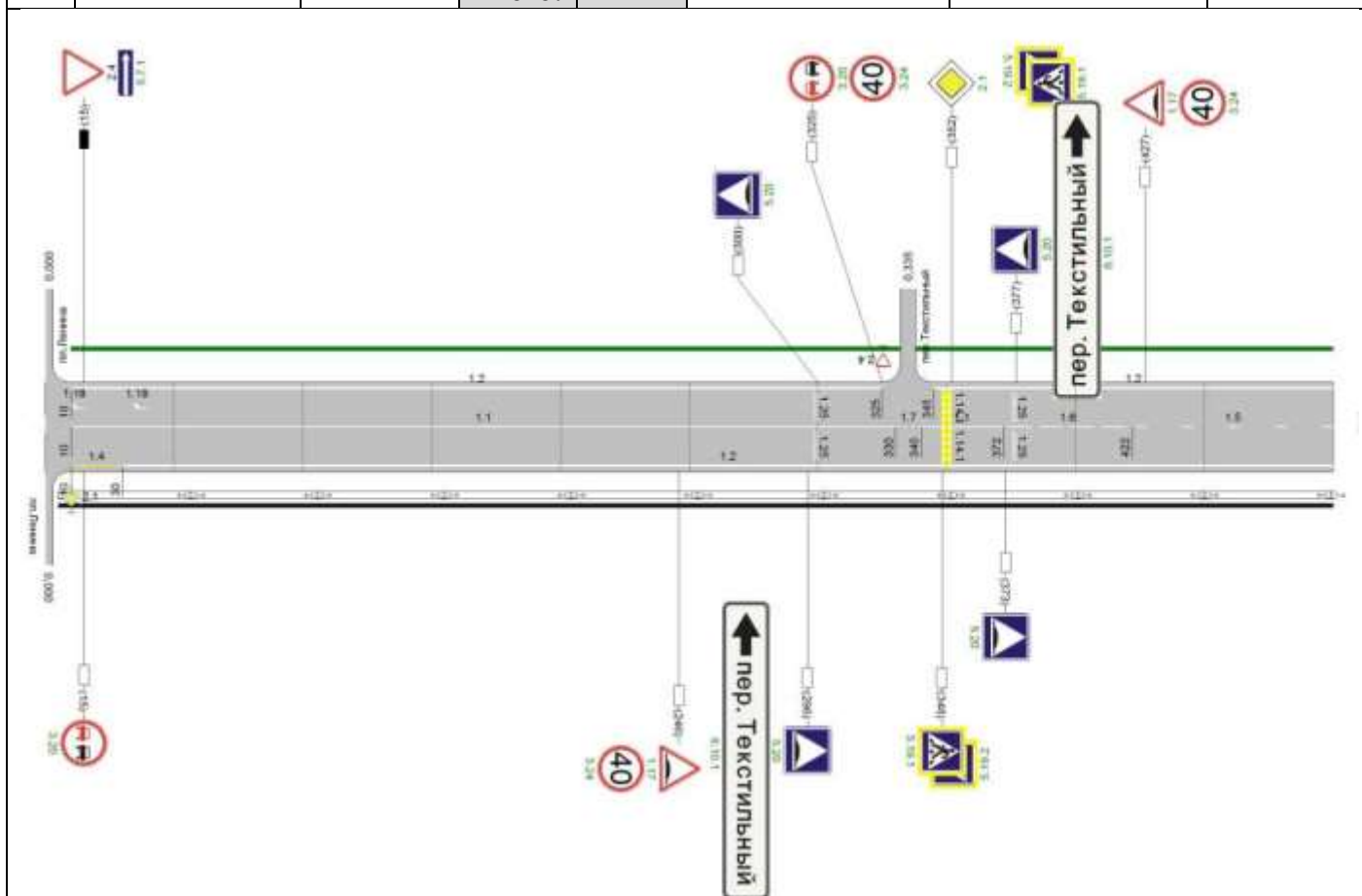
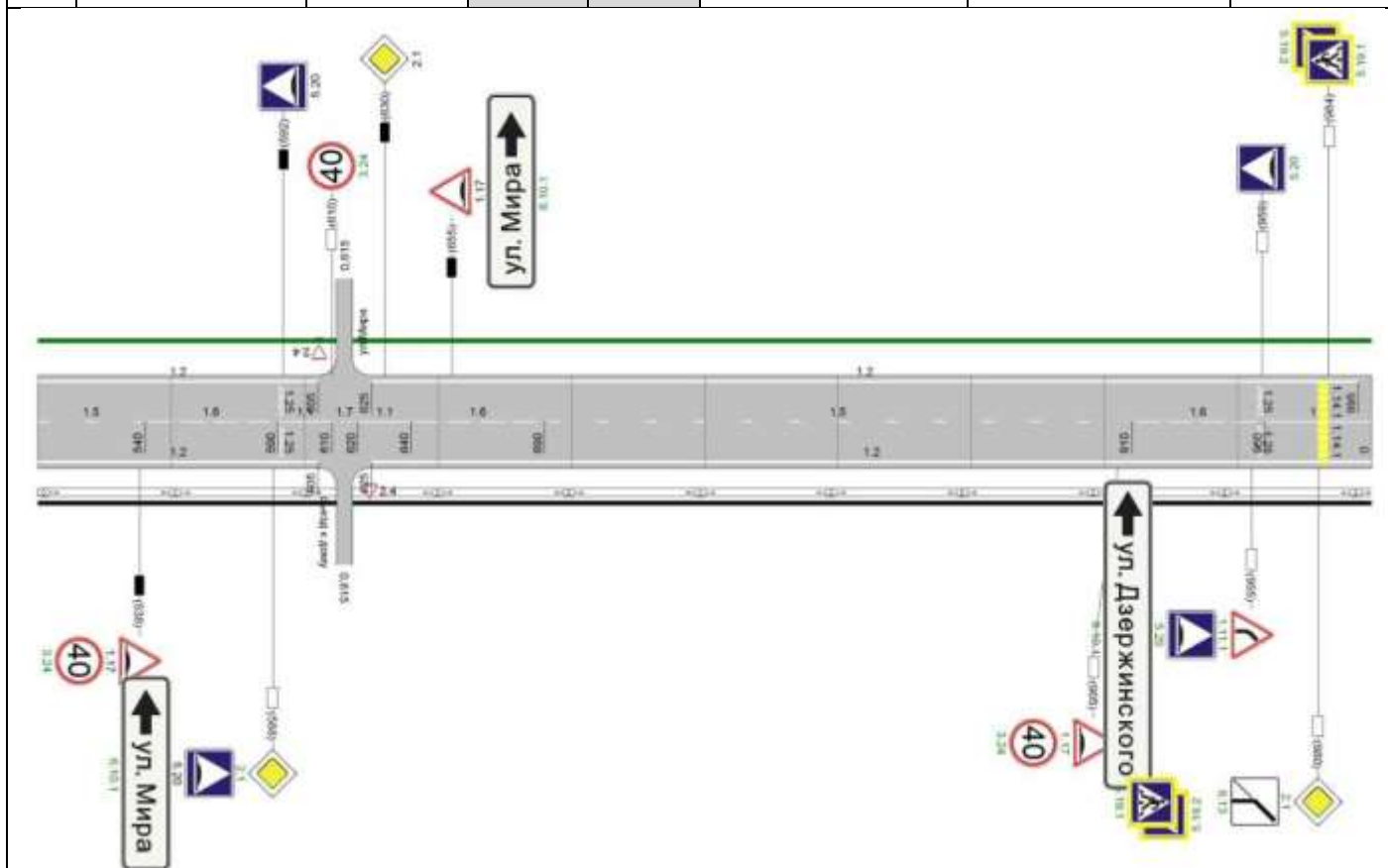


Таблица 1.18

г.Боровск, ул. Калужская (0км+500м;1км+000м)

№ п/п	Наименование автодороги	Диапазон	Дорожные знаки		Тротуары		Разметка на участке
			номер	кол-во (шт)	слева	справа	
18.	г.Боровск, ул. Калужская	0 км+500м 1 км+000м	1.11.1	1	НД: шир.1,00 м мат. а/б 500-1000	шир.1,00 м мат. а/б 500-1000	1.1:80м
			1.17	3			1.2:955м
			2.1	3			1.5:260м
			2.4	2			1.6:150м
			3.24	3			1.7:10м
			5.19.1	2			1.14.1:7м
			5.19.2	2			1.25:14м
			5.20	4			
			6.10.1	3			
			8.13	1			
Итого:			24				



г.Боровск, ул. Калужская (1км+000м;1км+500м)

№ п/п	Наименование автодороги	Диапазон	Дорожные знаки		Тротуары		Разметка на участке
			номер	кол-во (шт)	слева	справа	
19.	г.Боровск, ул. Калужская	1 км+000м 1 км+500м	1.11.2	1	НД: шир.1,00 м мат. а/б 0-500	шир.1,00 м мат. а/б 0-60	1.1:300м 1.2:925м 1.5:110м 1.6:50м 1.7:40м 1.14.1:7м 1.25:14м
			1.17	3			
			1.20.1	2			
			2.1	4			
			2.4	4			
			3.2	1			
			3.18.1	1			
			3.18.2	1			
			3.20	5			
			3.24	3			
			5.19.1	2			
			5.19.2	2			
			5.20	4			
			6.10.1	3			
8.13	1						
			Итого:	37			

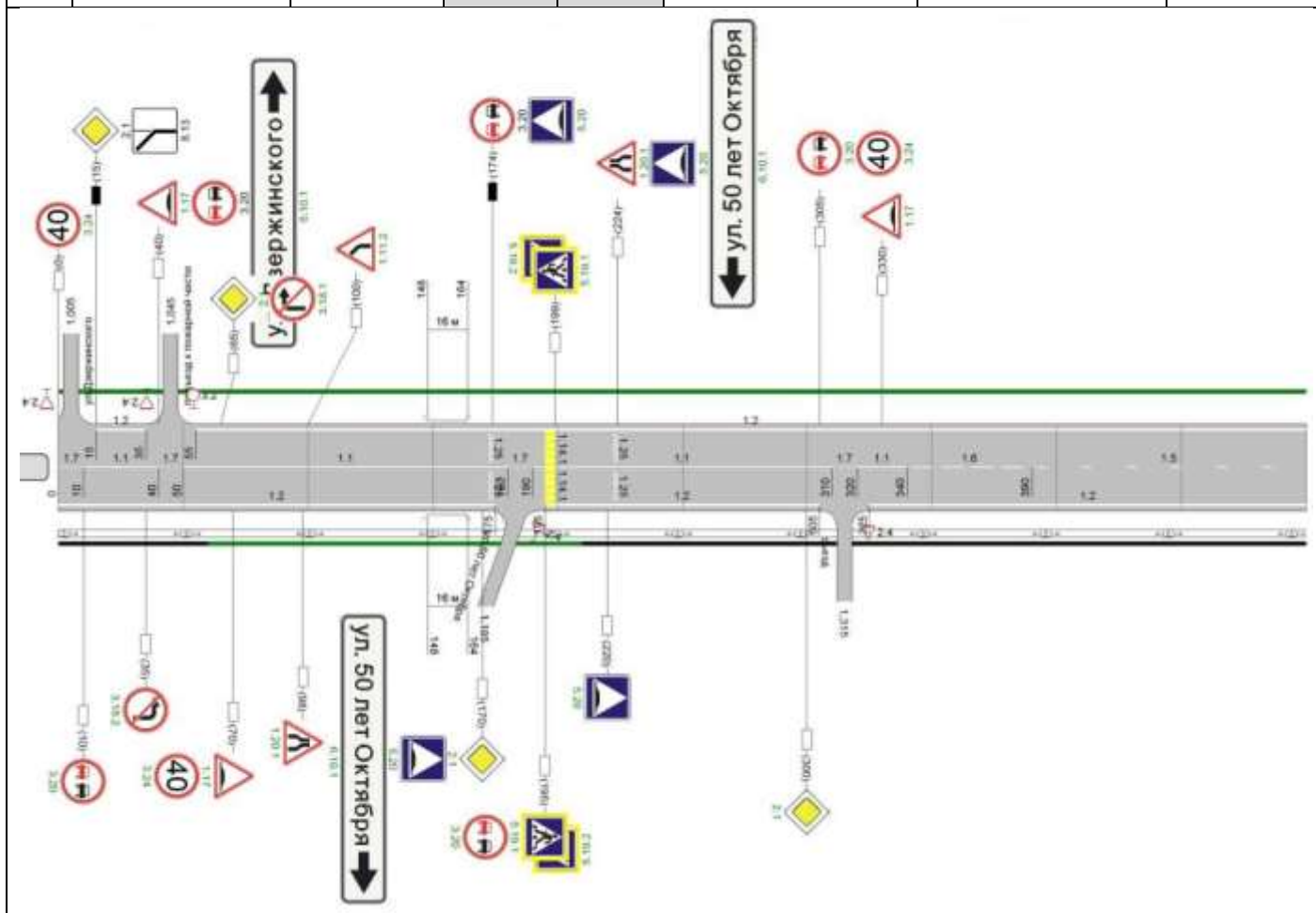


Таблица 1.20

г.Боровск, ул. Калужская (1км+500м;2км+000м)

№ п/п	Наименование автодороги	Диапазон	Дорожные знаки		Тротуары		Разметка на участке
			номер	кол-во (шт)	слева	справа	
20.	г.Боровск, ул. Калужская	1 км+500м 2 км+000м	1.34.3	1	НД: шир.1,00 м мат. а/б 500-800	шир.1,00 м мат. а/б 500-770	1.1:50м
			2.1	3			1.2:580м
			2.4	2			1.5:200м
			8.13	2			1.6:50м
			Итого:	8			1.7:10м

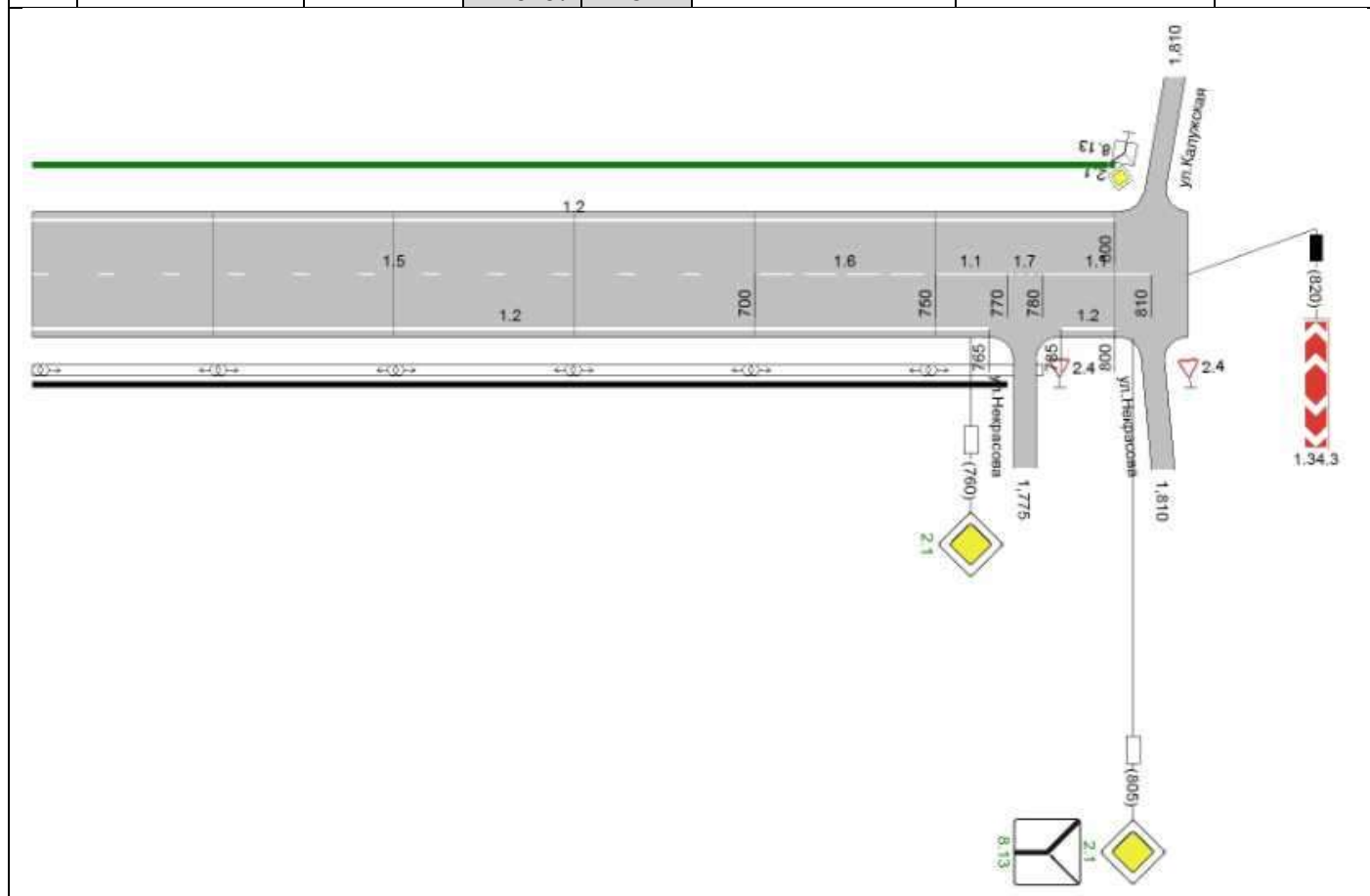


Таблица 1.21

г.Боровск, ул. Коммунистическая (0км+000м;0км+500м)

№ п/п	Наименование автодороги	Диапазон	Дорожные знаки		Тротуары		Разметка на участке
			номер	кол-во (шт)	слева	справа	
21.	г.Боровск, ул. Коммунистическая	0 км+000м 0км+500 м	1.12.1	1			1.1:445м 1.2:900м 1.7:45м 1.18:2шт
			1.23	3			
			2.1	5			
			2.2	1			
			2.4	5			
			3.11	1			
			3.20	2			
			3.24	2			
			8.2.1	2			
Итого:	22						

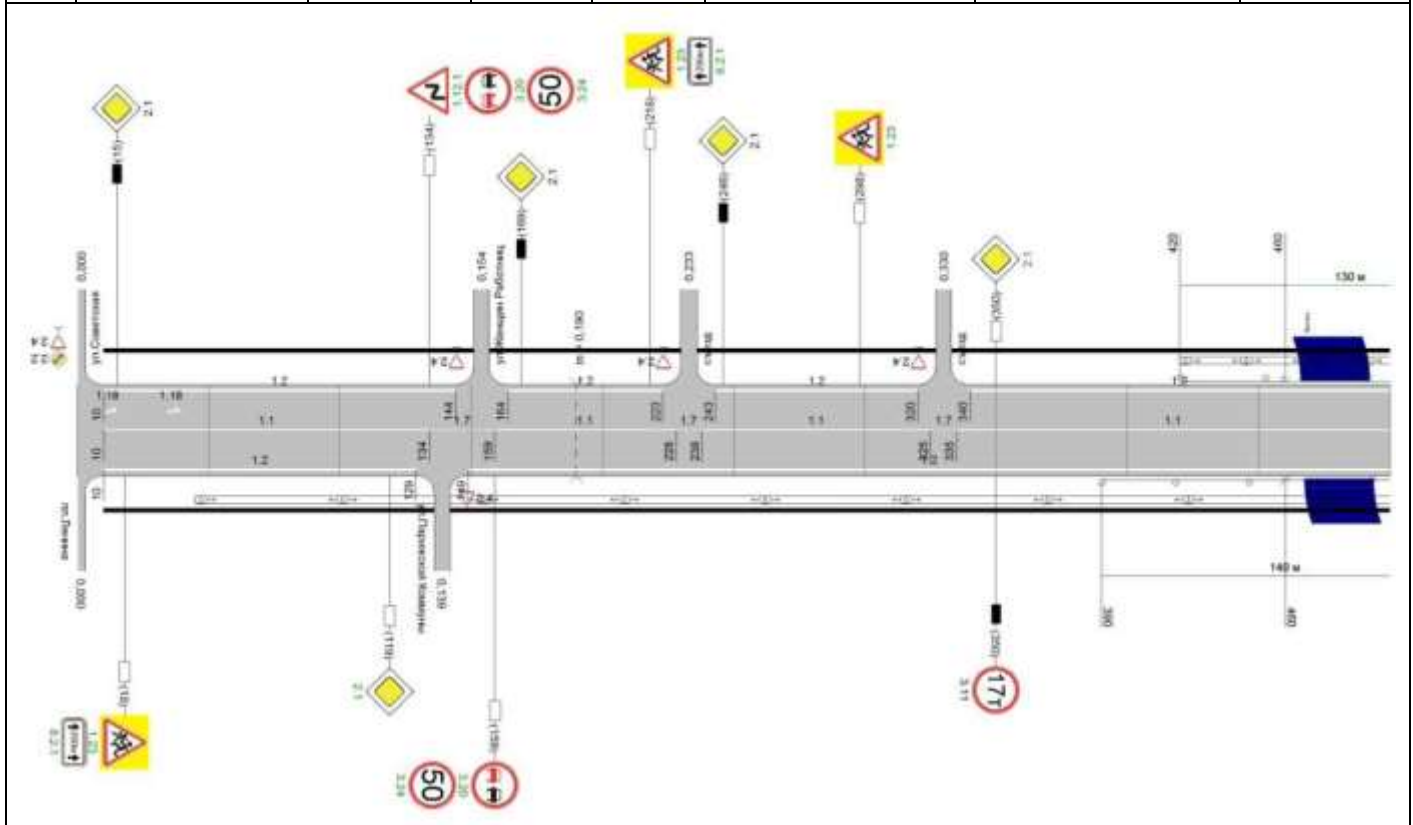


Таблица 1.22

г.Боровск, ул. Коммунистическая (0км+500м;1км+000м)

№ п/п	Наименование автодороги	Диапазон	Дорожные знаки		Тротуары		Разметка на участке
			номер	кол-во (шт)	слева	справа	
22.	г.Боровск, ул. Коммунистическая	0 км+500м 1км+000 м	1.17	1			1.1:480м 1.2:807м 1.7:30м 1.11:40м 1.14.1:9м 1.17:55м
			2.1	3			
			2.4	3			
			3.11	1			
			3.20	6			
			3.24	5			
			5.16	6			
			5.19.1	2			
			5.19.2	2			
			6.10.1	8			
	Итого:	37					

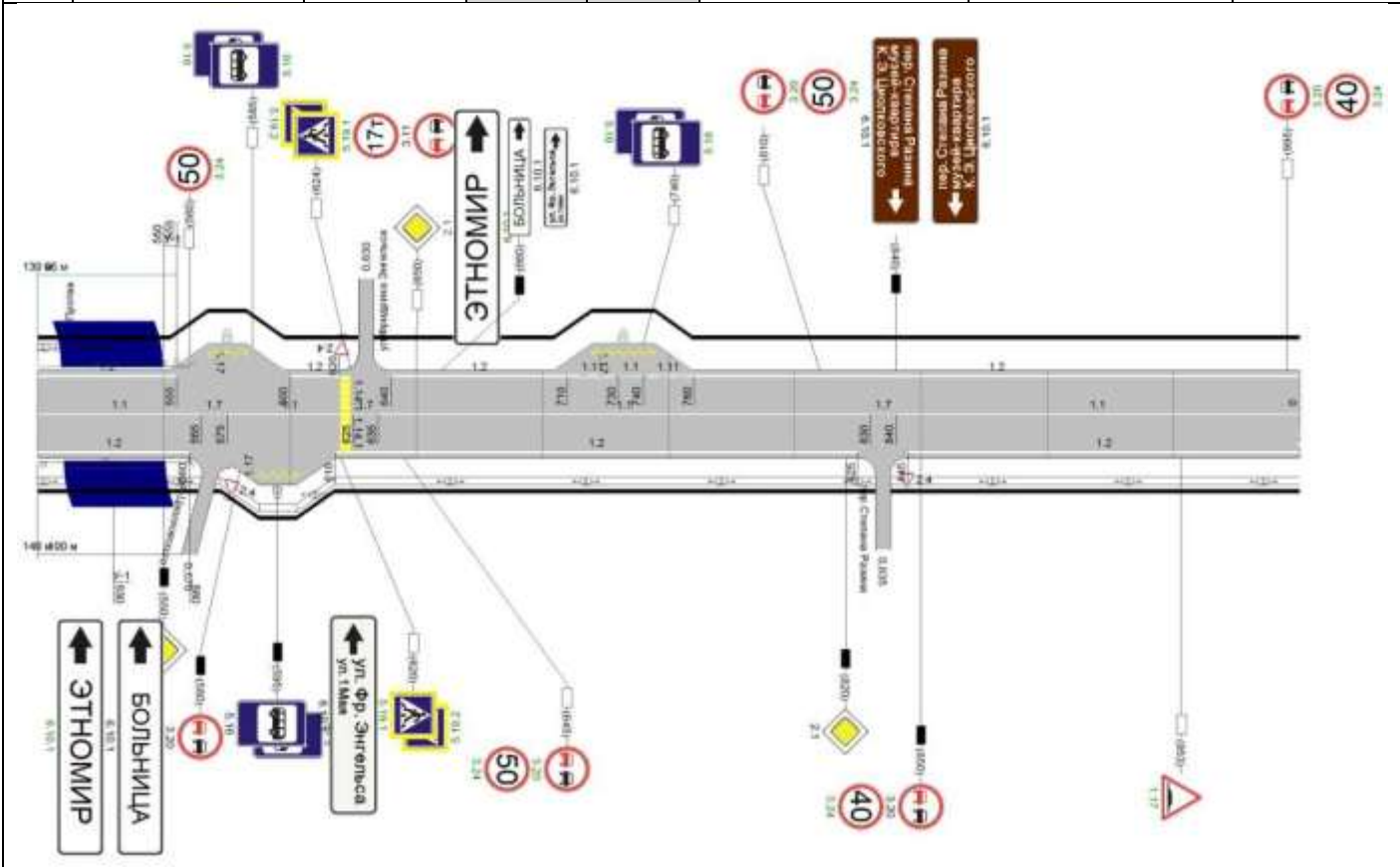


Таблица 1.23

г.Боровск, ул. Коммунистическая (1км+000м;1км+500м)

№ п/п	Наименование автодороги	Диапазон	Дорожные знаки		Тротуары		Разметка на участке
			номер	кол-во (шт)	слева	справа	
23.	г.Боровск, ул. Коммунистическая	1 км+000м 1км+500 м	1.17	4			1.1:475м
			1.23	4			1.2:780м
			2.1	2			1.7:40м
			2.4	4			1.11:30м
			3.20	5			1.14.1:18м
			3.24	5			1.17:50м
			3.25	1			1.25:36м
			5.16	8			
			5.19.1	4			
			5.19.2	4			
			5.20	6			
			6.10.1	2			
			8.2.1	2			
			Итого:	51			

№ п/п	Наименование автодороги	Диапазон	Дорожные знаки		Тротуары		Разметка на участке
			номер	кол-во (шт)	слева	справа	

Таблица 1.24

г.Боровск, ул. Коммунистическая (1км+500м;2км+000м)

№ п/п	Наименование автодороги	Диапазон	Дорожные знаки		Тротуары		Разметка на участке
			номер	кол-во (шт)	слева	справа	
24.	г.Боровск, ул. Коммунистическая	1 км+500м 2км+000 м	2.1	2			1.1:530м
			2.4	1			1.2:860м
			3.20	3			1.7:10м
			3.24	3			1.11:80м
			5.16	4			1.14.1:9м
			5.19.1	2			1.17:60м
			5.19.2	2			

№ п/п	Наименование автодороги	Диапазон	Дорожные знаки		Тротуары		Разметка на участке
			номер	кол-во (шт)	слева	справа	
			6.10.1	1			
			Итого:	18			

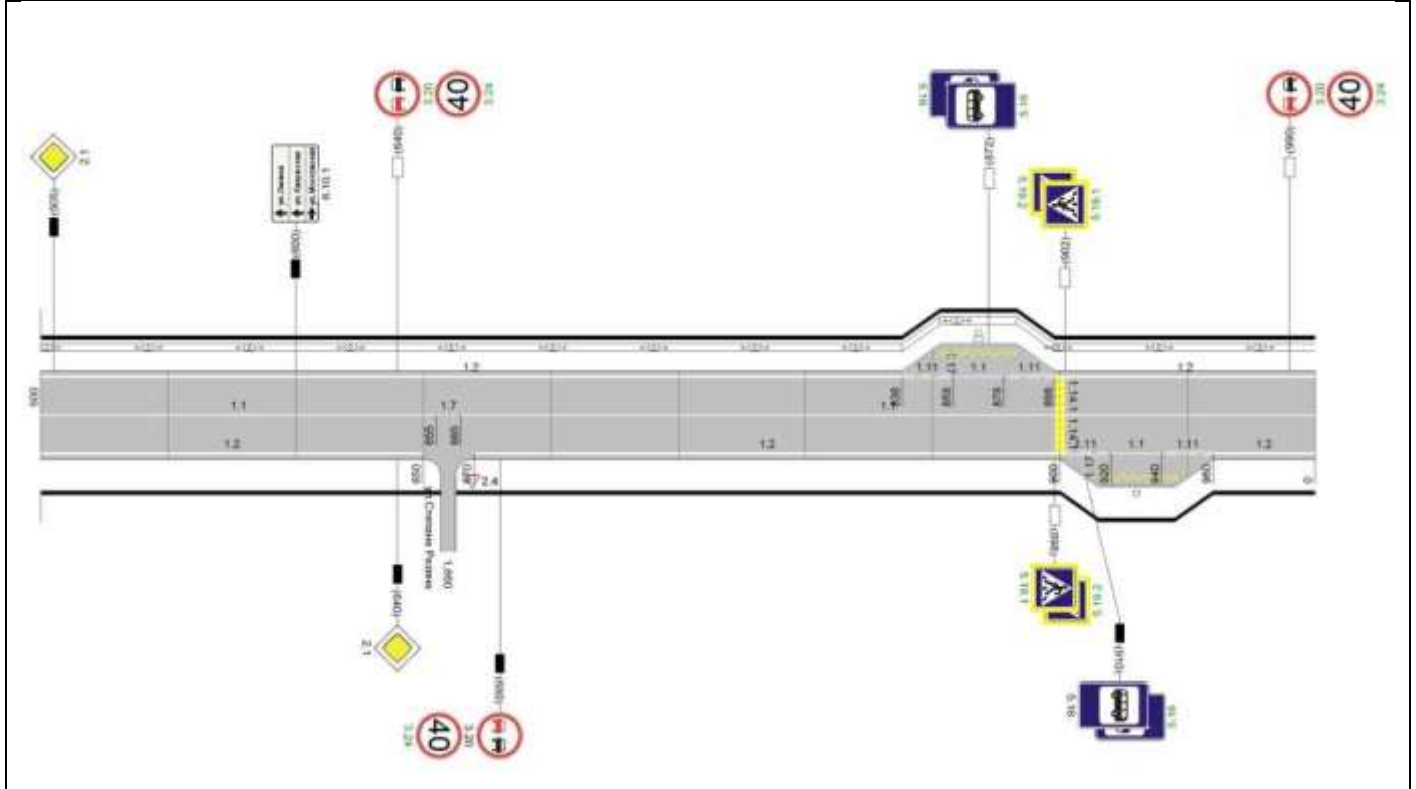


Таблица 1.25

г.Боровск, ул. Коммунистическая (2км+000м;2км+500м)

№ п/п	Наименование автодороги	Диапазон	Дорожные знаки		Тротуары		Разметка на участке
			номер	кол-во (шт)	слева	справа	
25.	г.Боровск,	2	1.12.2	2			1.1:260м

№ п/п	Наименование автодороги	Диапазон	Дорожные знаки		Тротуары		Разметка на участке
			номер	кол-во (шт)	слева	справа	
	ул. Коммунистическая	км+000м 2км+500 м	2.1	5			1.2:470м 1.7:40м 1.11:30м
			2.4	5			
			3.1	1			
			3.4	1			
			3.20	4			
			3.24	3			
			4.1.1	2			
			5.23.1	1			
			5.24.1	1			
			6.9.1	1			
			7.3	1			
Итого:	27						

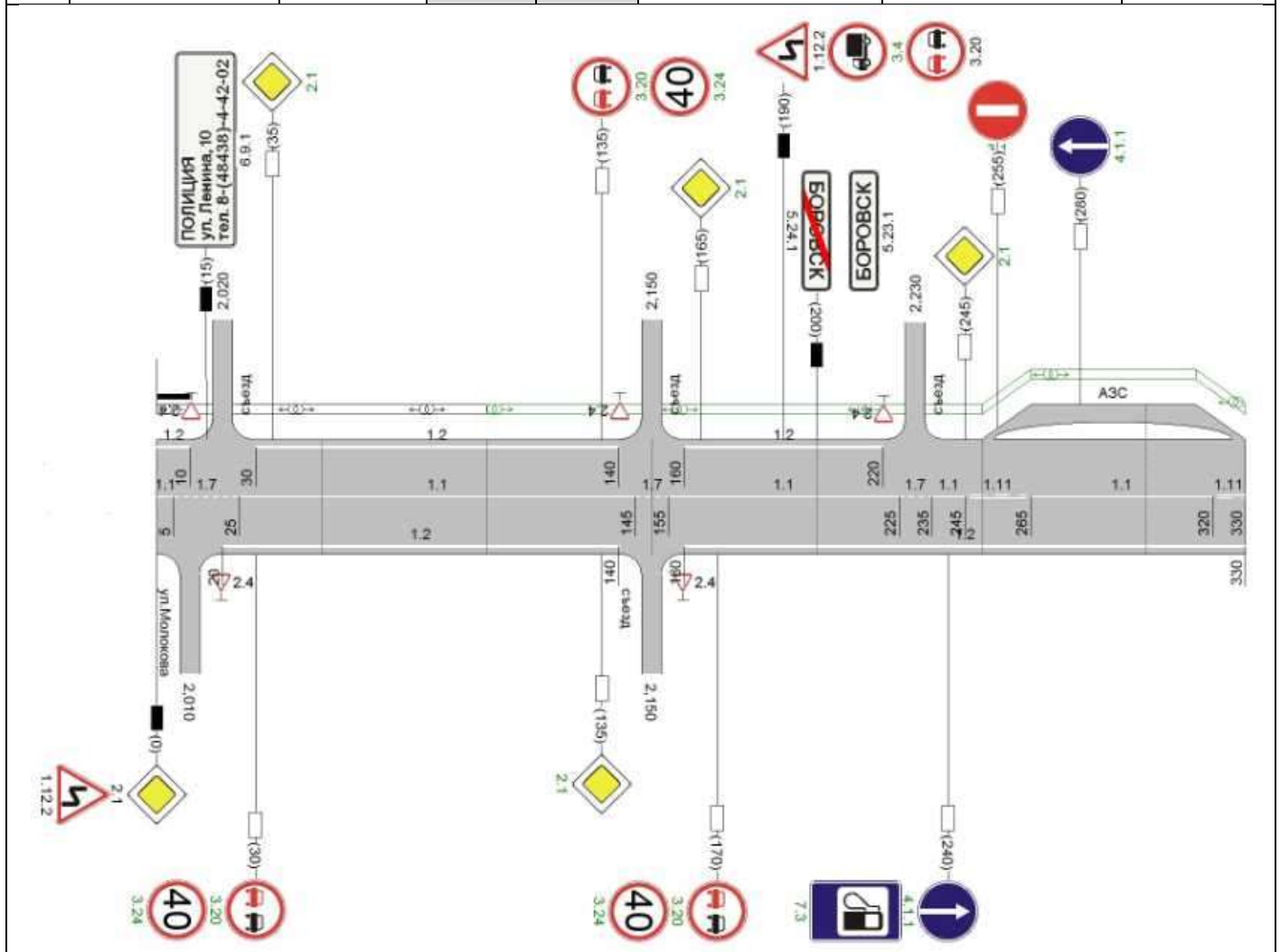


Таблица 1.26

г.Боровск, ул. Ленина (0км+000м;0км+500м)

№ п/п	Наименование автодороги	Диапазон	Дорожные знаки		Тротуары		Разметка на участке
			номер	кол-во (шт)	слева	справа	
26.	г.Боровск, ул. Ленина	0км+000 м 0км+500 м	1.17	2	шир.1,00 м мат. а/б 0-500	шир.1,00 м мат. а/б 0-500	1.1:152М 1.2:960М 1.5:55М 1.6:275М 1.7:10М 1.14.1:14М 1.18:2шт 1.25:21М
			1.23	3			
			2.1	2			
			2.4	2			
			3.20	1			
			3.24	3			
			5.5	1			
			5.19.1	4			
			5.19.2	4			
			5.20	6			
			6.10.1	2			
			8.2.1	2			
			8.13	2			
Итого:	34						

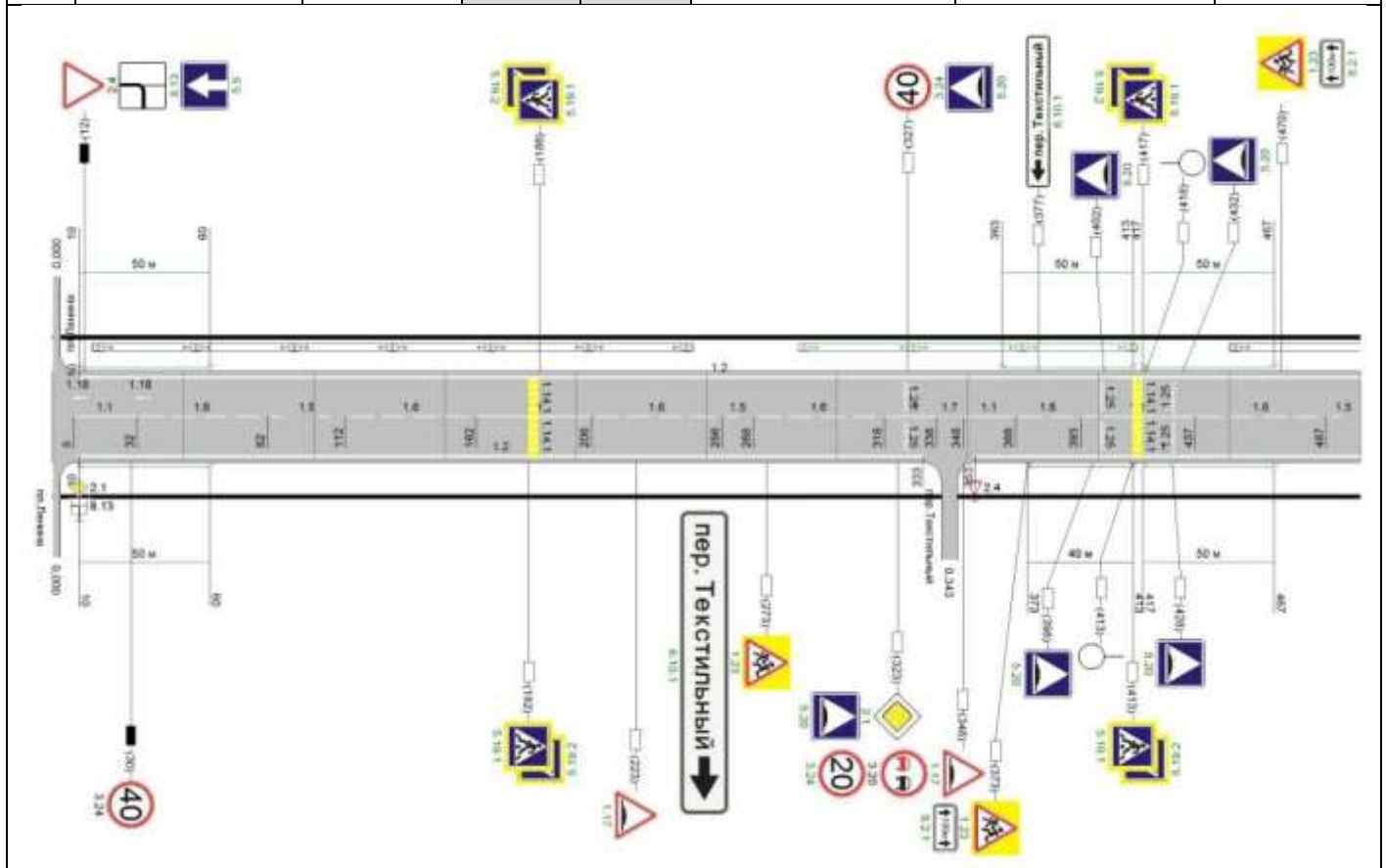


Таблица 1.27

г.Боровск, ул. Ленина (0км+500м;1км+000м)

№ п/п	Наименование автодороги	Диапазон	Дорожные знаки		Тротуары		Разметка на участке
			номер	кол-во (шт)	слева	справа	
27.	г.Боровск, ул. Ленина	0км+500 м 1км+000 м	1.17	4	шир.1,00 м мат. а/б 500-1000	шир.1,00 м мат. а/б 500-925	1.1:148м 1.2:940м 1.5:53м 1.6:279м 1.7:20м 1.14.1:14м 1.25:35м
			1.23	5			
			2.1	4			
			2.4	3			
			3.24	7			
			3.25	1			
			3.27	2			
			5.19.1	4			
			5.19.2	4			
			5.20	8			
			6.10.1	4			
			8.2.1	4			
			8.24	2			
Итого:		52					

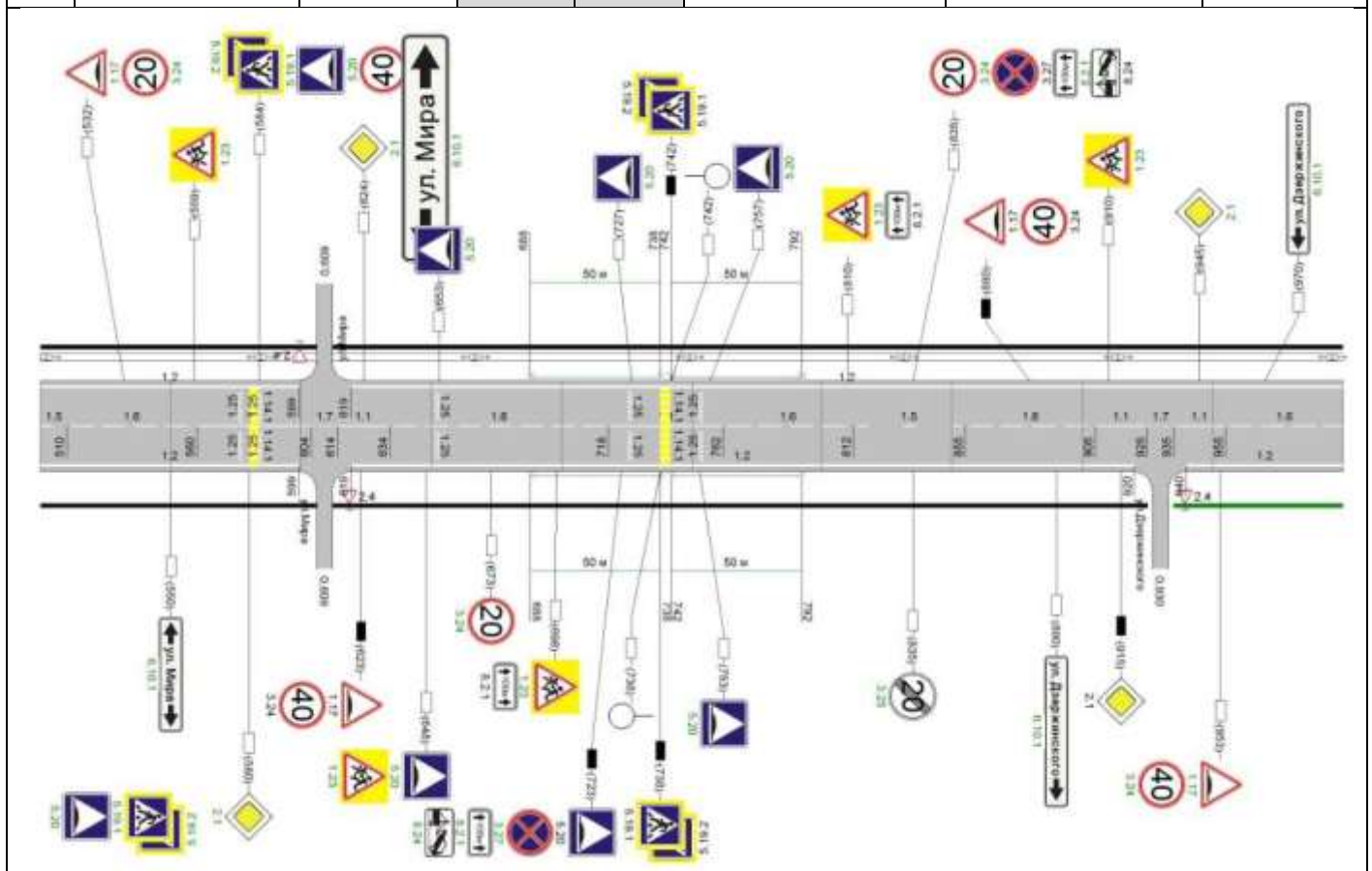


Таблица 1.28

г.Боровск, ул. Ленина (1км+000м;1км+500м)

№ п/п	Наименование автодороги	Диапазон	Дорожные знаки		Тротуары		Разметка на участке
			номер	кол-во (шт)	слева	справа	
28.	г.Боровск, ул. Ленина	1км+000 м 1км+500 м	1.17	3	шир.1,00 м мат. а/б 0-150	НД:шир.1,00 м мат. а/б 0-35	1.1:124м 1.2:660м 1.6:216м 1.7:20м 1.14.1:7м 1.17:20м 1.25:14м
			2.1	2			
			2.4	2	НД:шир.1,00 м мат. а/б 151-360		
			3.24	3			
			5.16	2			
			5.19.1	2			
			5.19.2	2			
			5.20	4			
Итого:	20						

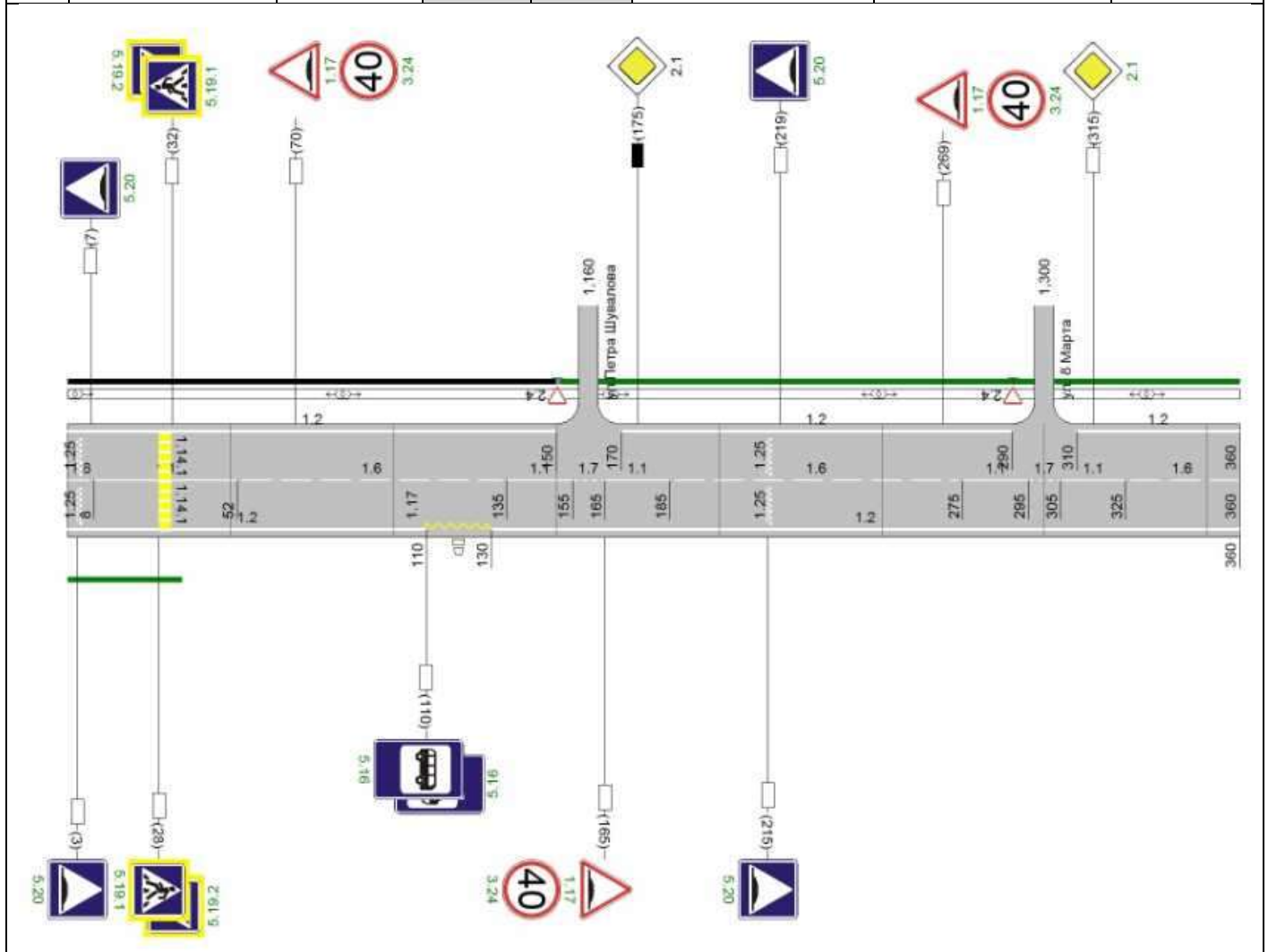


Таблица 1.30

г.Боровск, ул. Мира (0км+500м;1км+000м)

№ п/п	Наименование автодороги	Диапазон	Дорожные знаки		Тротуары		Разметка на участке
			номер	кол-во (шт)	слева	справа	
30.	г.Боровск, ул. Мира	0км+500 м 1км+000 м	1.17	5	шир.1,00 м мат. а/б 500-1000	шир.1,00 м мат. а/б 500-1000	1.2:880м 1.14.1:5м 1.25:15м
			1.23	1			
			2.1	4			
			2.4	4			
			3.24	2			
			5.19.1	2			
			5.19.2	2			
			5.20	6			
			6.4	1			
Итого:	27						

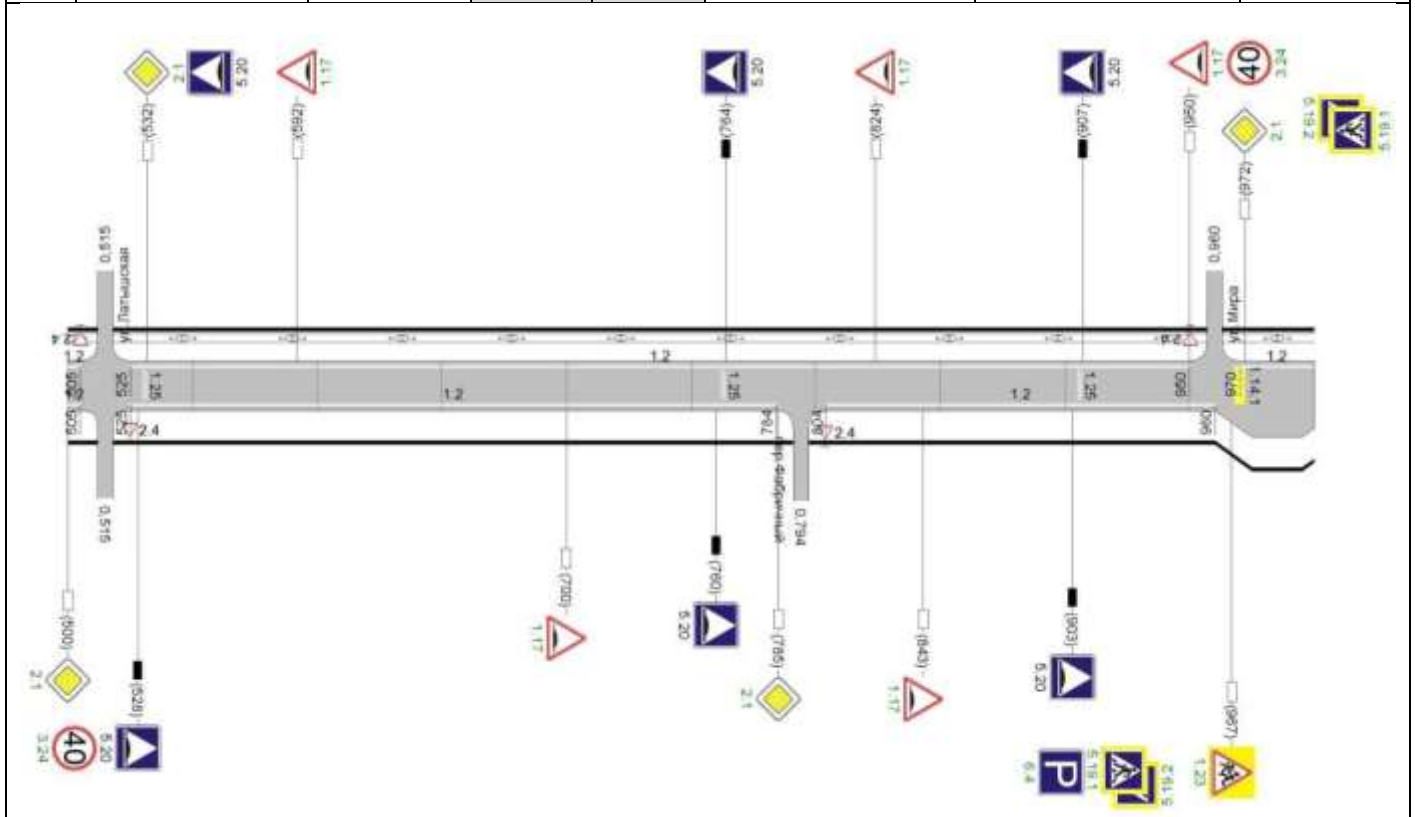


Таблица 1.31

г.Боровск, ул. Мира (1км+000м;1км+500м)

№ п/ п	Наименование автодороги	Диапазон	Дорожные знаки		Тротуары		Разметка на участке
			номер	кол- во (шт)	слева	справа	
31. .	г.Боровск, ул. Мира	1км+000 м 1км+500 м	1.17	1	шир.1,00 м мат. а/б 0-220	шир.1,00 м мат. а/б 0-60 НД:шир.1,00 м мат. а/б 60-220	1.2:340м 1.25:15м
			1.23	2			
			2.1	1			
			2.4	3			
			3.24	3			
			3.25	1			
			5.20	6			
			8.2.1	2			
	Итого:	19					

№ п/п	Наименование автодороги	Диапазон	Дорожные знаки		Тротуары		Разметка на участке
			номер	кол-во (шт)	слева	справа	
		м	Итого:	4			1.6:100м 1.7:10м

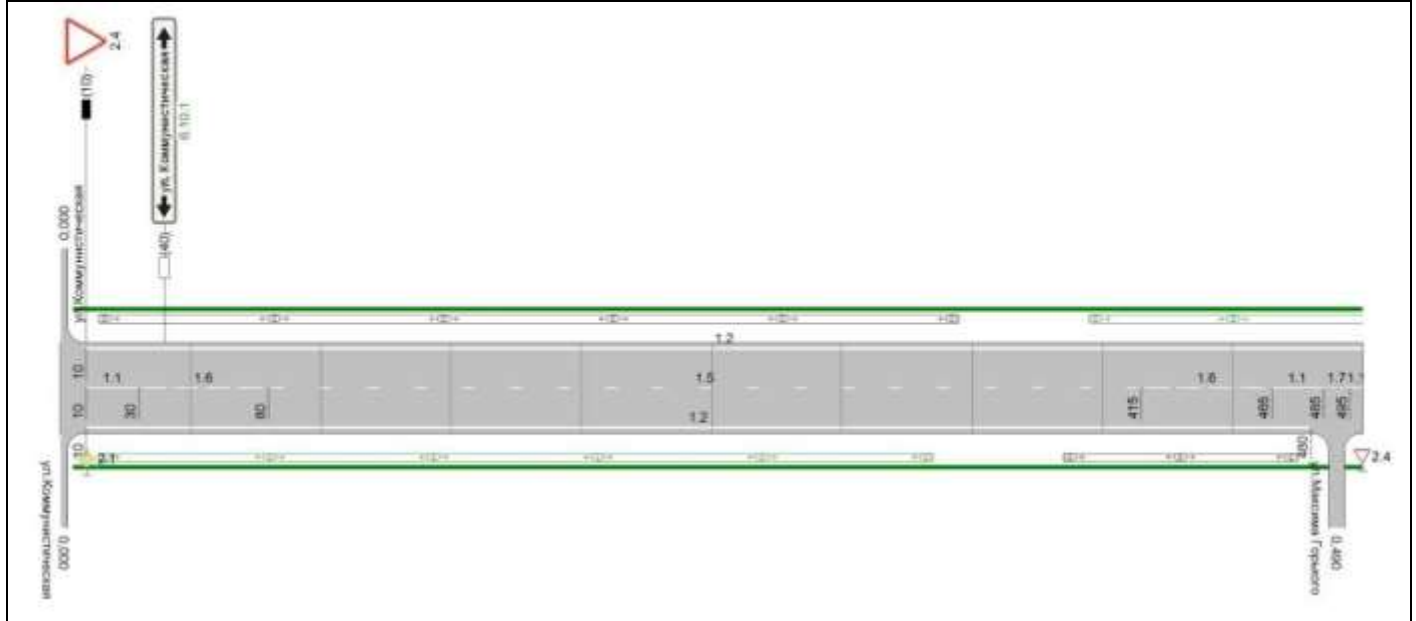
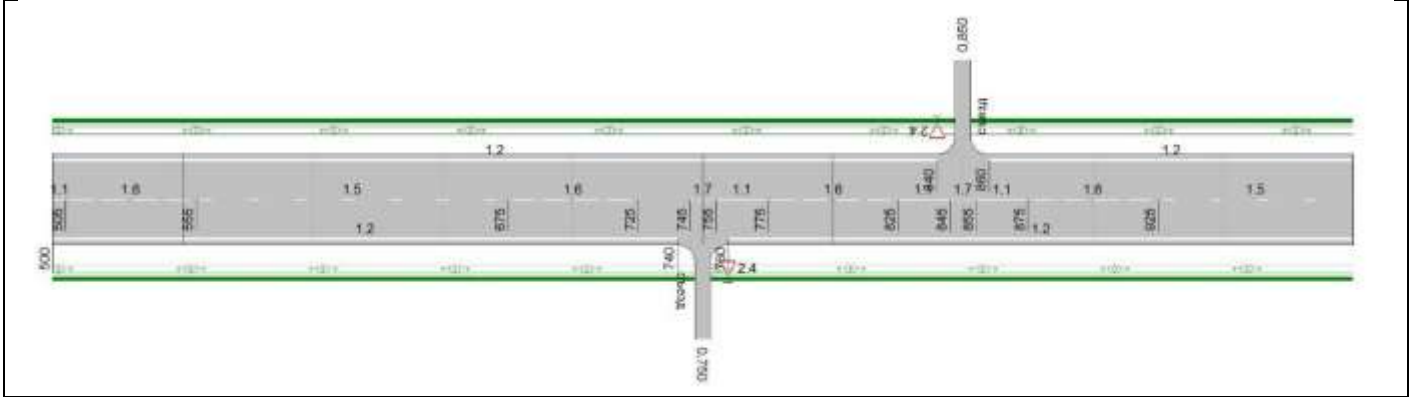


Таблица 1.33

г.Боровск, ул. Московская (0км+500м;1км+000м)

№ п/п	Наименование автодороги	Диапазон	Дорожные знаки	Тротуары	Разметка на
-------	-------------------------	----------	----------------	----------	-------------

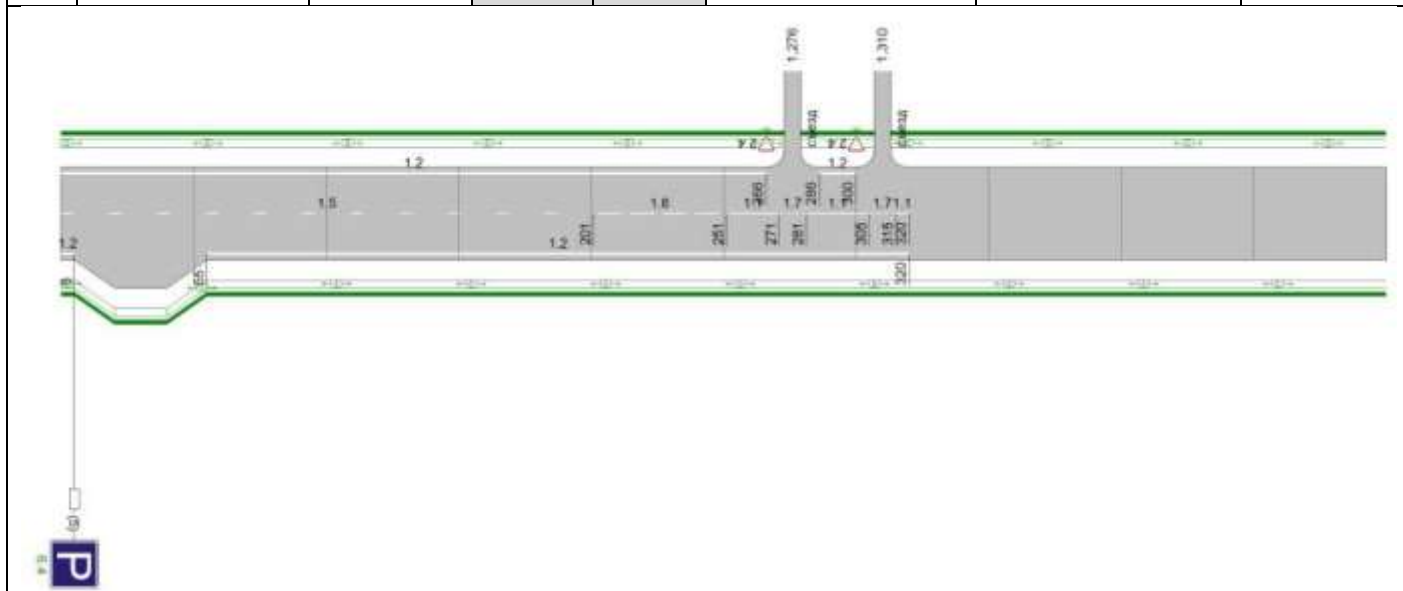
п			номер	кол-во (шт)	слева	справа	участке
33.	г.Боровск, ул. Московская	0км+500 м 1км+000 м	2.4	2	НД:шир.1,00 м мат. а/б 500- 1000	НД:шир.1,00 м мат. а/б 500- 1000	1.1:65М 1.2:960М 1.5:195М 1.6:200М 1.7:20М
			Итого:	2			



г.Боровск, ул. Московская (1км+0000м;1км+500м)

Таблица 1.34

№ п/п	Наименование автодороги	Диапазон	Дорожные знаки		Тротуары		Разметка на участке
			номер	кол-во (шт)	слева	справа	
34.	г.Боровск, ул. Московская	1км+000 м 1км+500 м	2.4	2	НД:шир.1,00 м мат. а/б 0-500	НД:шир.1,00 м мат. а/б 0-500	1.1:49м
			6.4	1			1.2:550м
			Итого:	3			1.5:201м
						1.6:50м	
						1.7:20м	



г.Боровск, ул. Московская (1км+500м;2км+000м)

Таблица 1.35

№ п/п	Наименование автодороги	Диапазон	Дорожные знаки		Тротуары		Разметка на участке
			номер	кол-во (шт)	слева	справа	
35.	г.Боровск, ул. Московская	1км+500 м 2км+000 м	-	-	НД:шир.1,00 м мат. а/б 500-510	НД:шир.1,00 м мат. а/б 500-510	
			Итого:	0			



Таблица 1.36

г.Боровск, ул. П. Шувалова (0км+000м;0км+500м)

№ п/п	Наименование автодороги	Диапазон	Дорожные знаки		Тротуары		Разметка на участке
			номер	кол-во (шт)	слева	справа	
36.	г.Боровск, ул. П. Шувалова	0км+000 м 0км+500 м	1.17	1		шир.1,00 м мат. а/б 10-500	1.1:159М 1.2:895М 1.5:138М 1.6:158М 1.7:40М 1.14.1:6М 1.25:6М
			1.23	2			
			2.1	4			
			2.4	4			
			3.24	2			
			3.25	1			
			5.16	2			
			5.19.1	2			
			5.19.2	2			
			5.20	2			
			6.10.1	1			
Итого:			24				

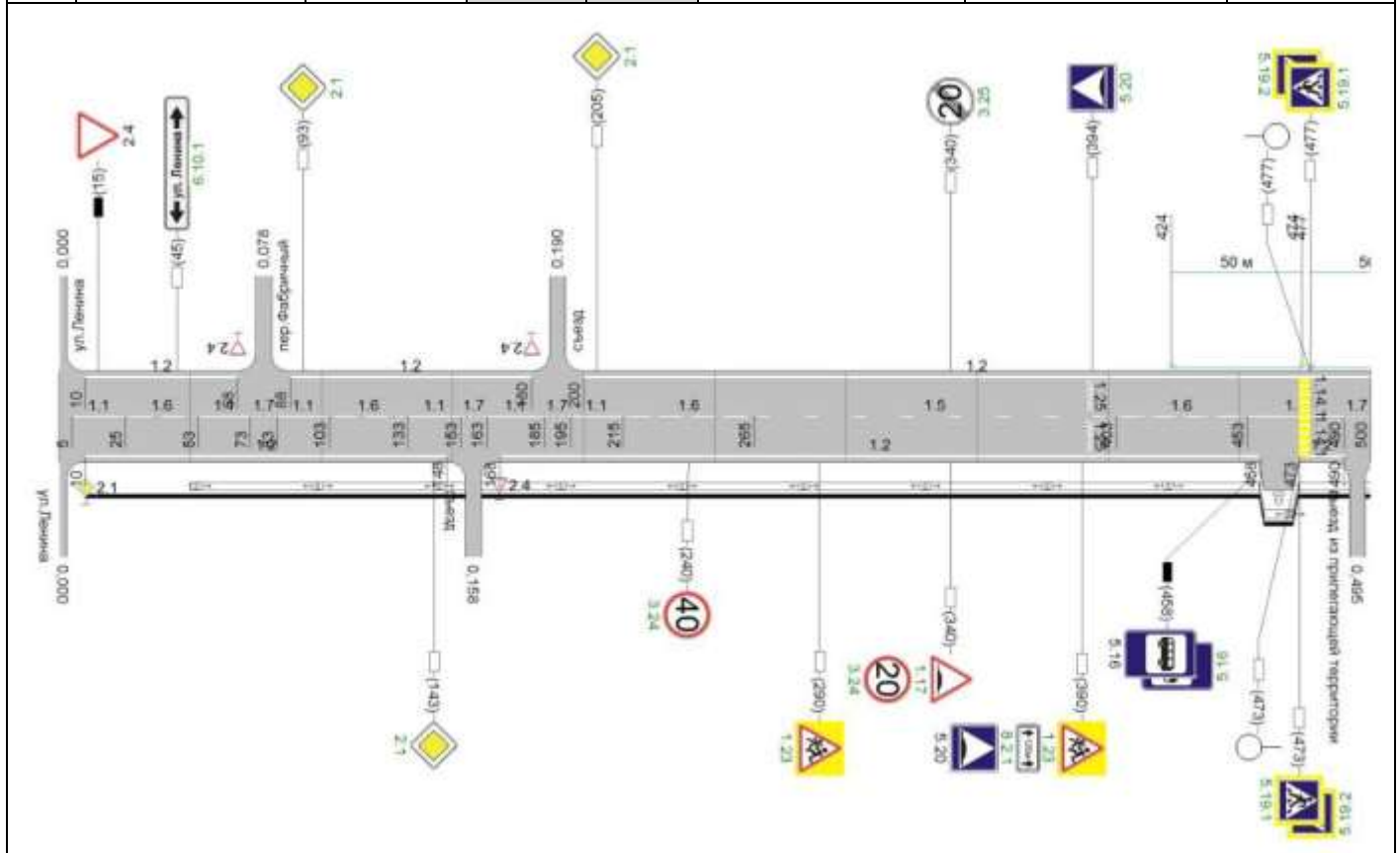


Таблица 1.37

г.Боровск, ул. П. Шувалова (0км+500м;1км+000м)

№ п/ п	Наименование автодороги	Диапазон	Дорожные знаки		Тротуары		Разметка на участке
			номер	кол- во (шт)	слева	справа	
37.	г.Боровск, ул. П. Шувалова	0км+500 м 1км+000 м	1.17	1		шир.1,00 м мат. а/б 500-780	1.1:80м
			1.23	2			1.2:530м
			2.1	2			1.6:185м
			2.4	2			1.7:15м
			3.24	2			1.25:6м
			3.25	1			
			5.20	2			
			8.2.1	1			
			Итого:	13			

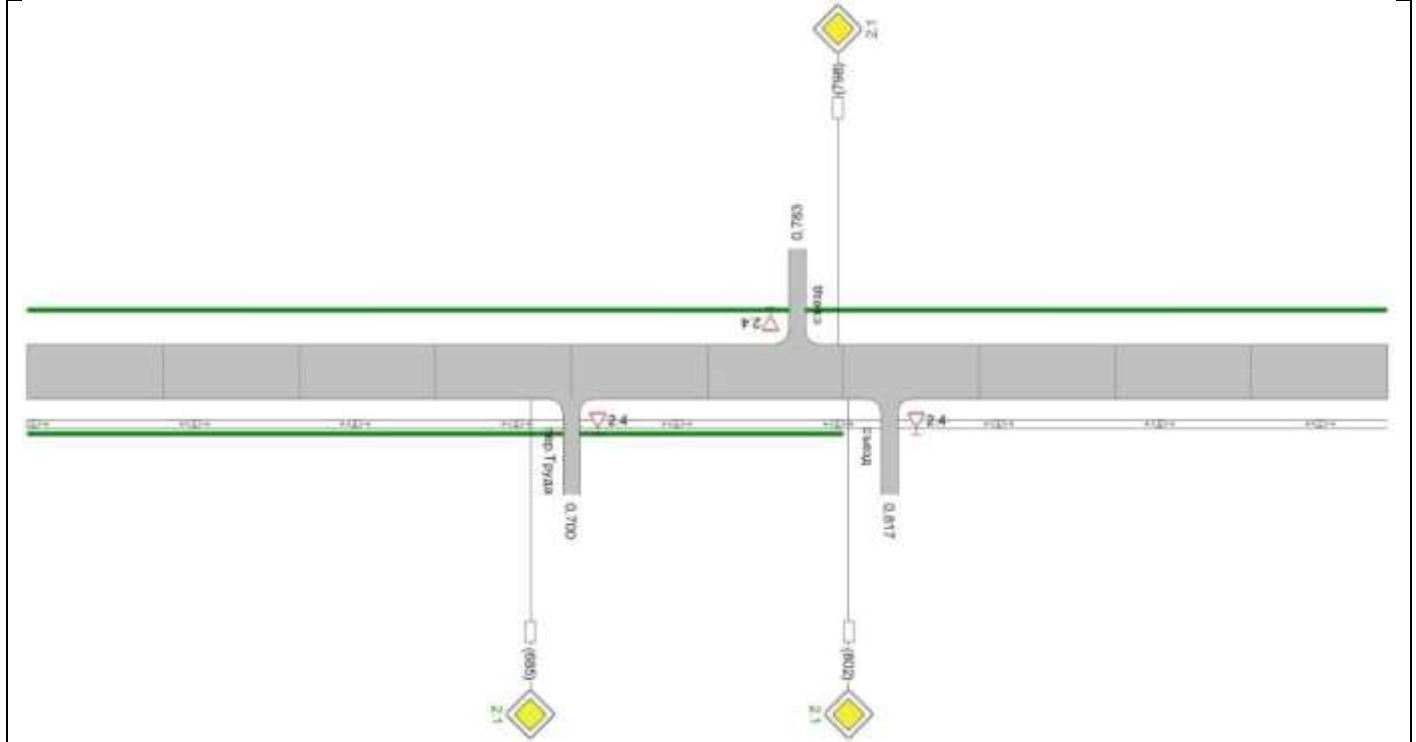
№ п/п	Наименование автодороги	Диапазон	Дорожные знаки		Тротуары		Разметка на участке
			номер	КОЛ-ВО (шт)	слева	справа	
		М					
<p>The diagram shows a road intersection with four approaches. At the top and bottom, there are yellow diamond-shaped signs (2.1) with the number 2.1 inside. On the left and right sides, there are rectangular signs (2.4) with the number 2.4 inside. The signs are connected to the road by lines. The road has green lines indicating lane boundaries and a grey area representing the sidewalk. The text 'ул. Победы' is written vertically on the left and right sides of the intersection. The text '0,283' and '0,448' is written near the signs. The text '2.4' is written near the rectangular signs.</p>							

Таблица 1.39

г.Боровск, ул. Победы (0км+500м;1км+000м)

№ п/п	Наименование автодороги	Диапазон	Дорожные знаки	Тротуары	Разметка на
-------	-------------------------	----------	----------------	----------	-------------

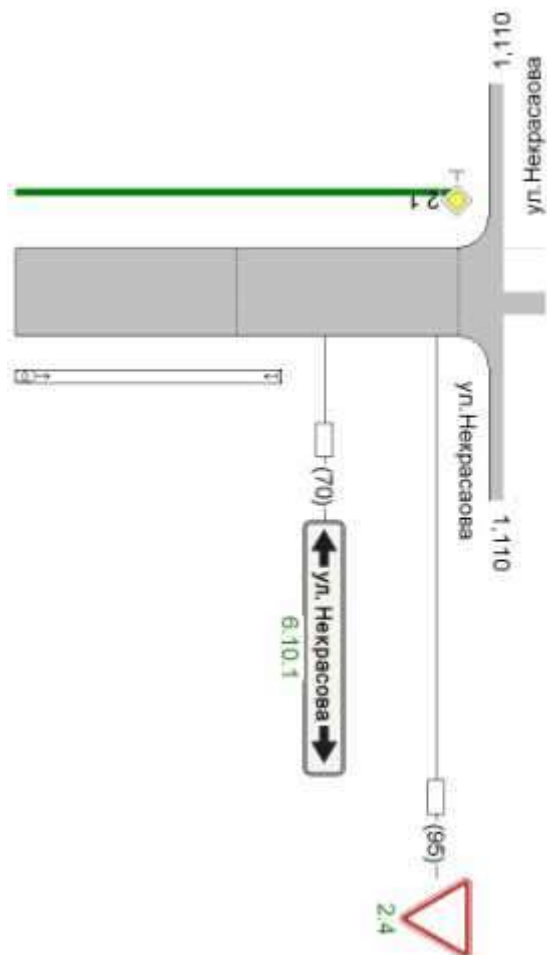
п			номер	кол-во (шт)	слева	справа	участке
39.	г.Боровск, ул. Победы	0км+500 м 1км+000 м	2.1	3	НД:шир.1,00 м мат. а/б 500-1000	НД:шир.1,00 м мат. а/б 500-800	
			2.4	3			
			Итого:	6			



г.Боровск, ул. Победы (1км+000м;1км+500м)

Таблица 1.40

№ п/п	Наименование автодороги	Диапазон	Дорожные знаки		Тротуары		Разметка на участке
			номер	кол-во (шт)	слева	справа	
40.	г.Боровск, ул. Победы	1км+000 м 1км+500 м	2.1	1	НД:шир.1,00 м мат. а/б 0-100		
			2.4	1			
			6.10.1	1			
			Итого:	3			



г.Боровск, ул. Рабочая (0км+000м;0км+500м)

Таблица 1.41

№ п/п	Наименование автодороги	Диапазон	Дорожные знаки		Тротуары		Разметка на участке
			номер	кол-во (шт)	слева	справа	
41.	г.Боровск, ул. Рабочая	Окм+000 м Окм+500 м	1.17	6	НД:шир.1,00 м мат. а/б 5-460	НД:шир.1,00 м мат. а/б 5-500	1.1:87м 1.5:238м 1.6:150м 1.25:18м
			2.1	2			
			2.4	4			
			3.24	4			
			5.20	6			
			Итого:	22			

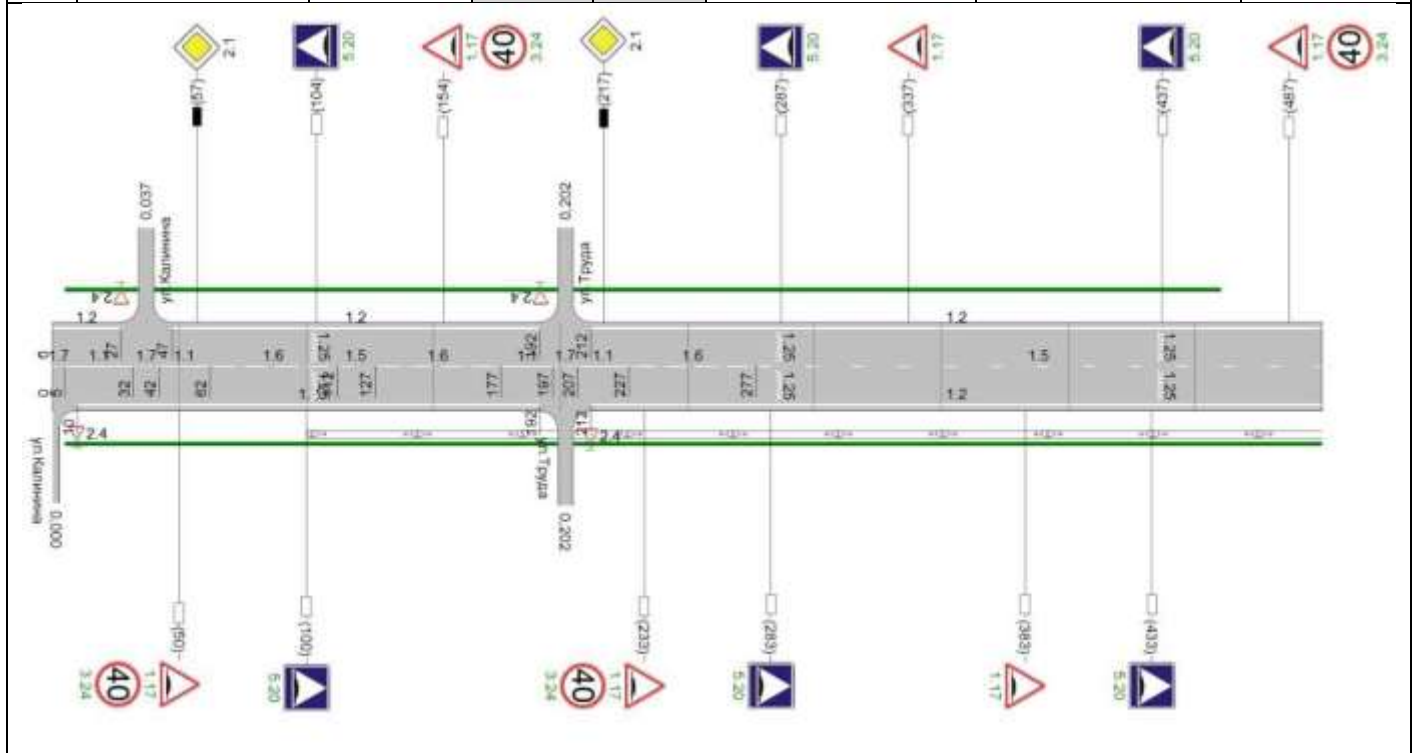


Таблица 1.42

г.Боровск, ул. Рабочая (0км+500м;1км+000м)

№ п/п	Наименование автодороги	Диапазон	Дорожные знаки		Тротуары		Разметка на участке
			номер	кол-во (шт)	слева	справа	
42.	г.Боровск, ул. Рабочая	0км+500 м 1км+000 м	-	-		НД:шир.1,00 м мат. а/б 500-560	1.2:120м 1.5:60м
			Итого:	0			

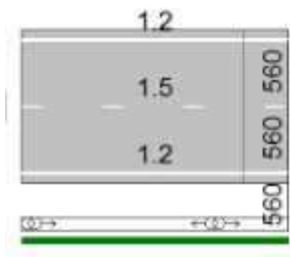


Таблица 1.43

г.Боровск, ул. Ф. Энгельса (0км+000м;0км+500м)

№ п/п	Наименование автодороги	Диапазон	Дорожные знаки		Тротуары		Разметка на участке
			номер	кол-во (шт)	слева	справа	
43.	г.Боровск, ул. Ф. Энгельса	0км+000 м 0км+500 м	1.12.2	1	шир.1,00 м мат. а/б 0-500	шир.1,00 м мат. а/б 5-310 НД:шир.1,00 м мат. а/б 310-500	1.1:460 1.7:30м 1.14.1:7м 1.25:14м
			1.17	2			
			1.22	2			
			2.1	4			
			2.2	1			
			2.4	4			
			3.20	5			
			3.24	5			
			5.19.1	2			
			5.19.2	2			
			5.20	4			
			6.10.1	4			
Итого:			36				

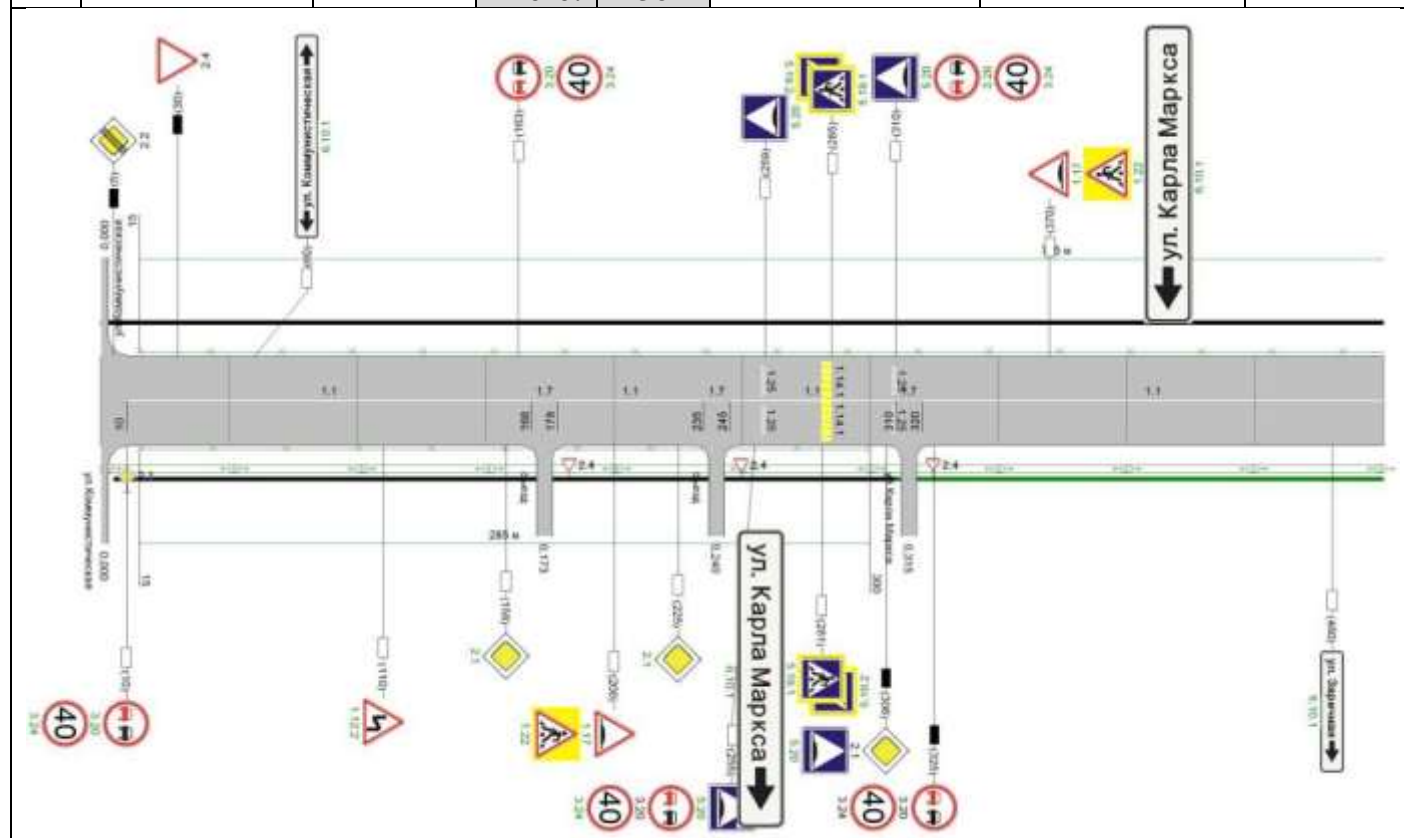


Таблица 1.44

г.Боровск, ул. Ф. Энгельса (0км+500м;1км+000м)

№ п/ п	Наименование автодороги	Диапазон	Дорожные знаки		Тротуары		Разметка на участке
			номер	кол- во (шт)	слева	справа	
44.	г.Боровск, ул. Ф. Энгельса	0км+500 м 1км+000 м	1.11.1	1	шир.1,00 м мат. а/б 500-750	НД:шир.1,00 м мат. а/б 500-740	1.1:220м 1.7:20м
			1.12.1	1			
			2.1	4			
			2.4	3			
			3.20	5			
			3.24	5			
			6.10.1	1			
			8.13	3			
			Итого:	23			

№ п/п	Наименование автодороги	Диапазон	Дорожные знаки		Тротуары		Разметка на участке
			номер	кол-во (шт)	слева	справа	

Таблица 1.45

г.Боровск, ул. Циолковского (0км+000м;0км+500м)

№ п/п	Наименование автодороги	Диапазон	Дорожные знаки		Тротуары		Разметка на участке
			номер	кол-во (шт)	слева	справа	
45.	г.Боровск, ул.	0км+000 м	2.1	4		НД:шир.1,00 м мат. а/б 10-500	
			2.2	1			

№ п/п	Наименование автодороги	Диапазон	Дорожные знаки		Тротуары		Разметка на участке
			номер	кол-во (шт)	слева	справа	
	Циолковского	0км+500 м	2.4	3			
			2.5	1			
			6.9.1	1			
			8.13	2			
			Итого:	12			

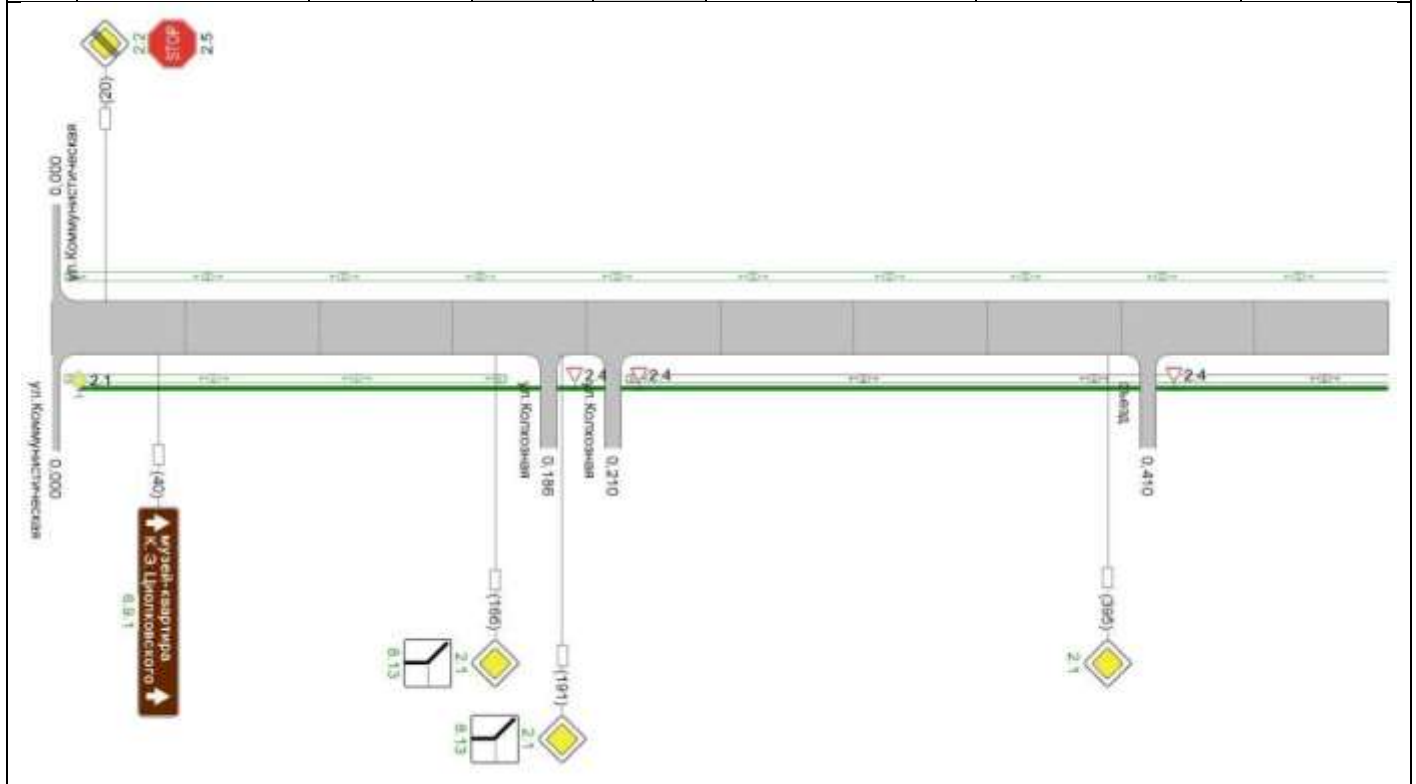


Таблица 1.46

г.Боровск, ул. Циолковского (0км+500м;1км+000м)

№ п/п	Наименование автодороги	Диапазон	Дорожные знаки		Тротуары		Разметка на участке
			номер	кол-во (шт)	слева	справа	
46.	г.Боровск, ул. Циолковского	0км+500 м 1км+000 м	2.1	3		НД:шир.1,00 м мат. а/б 500-910	1.2:400м
			2.4	3			
			Итого:	6			

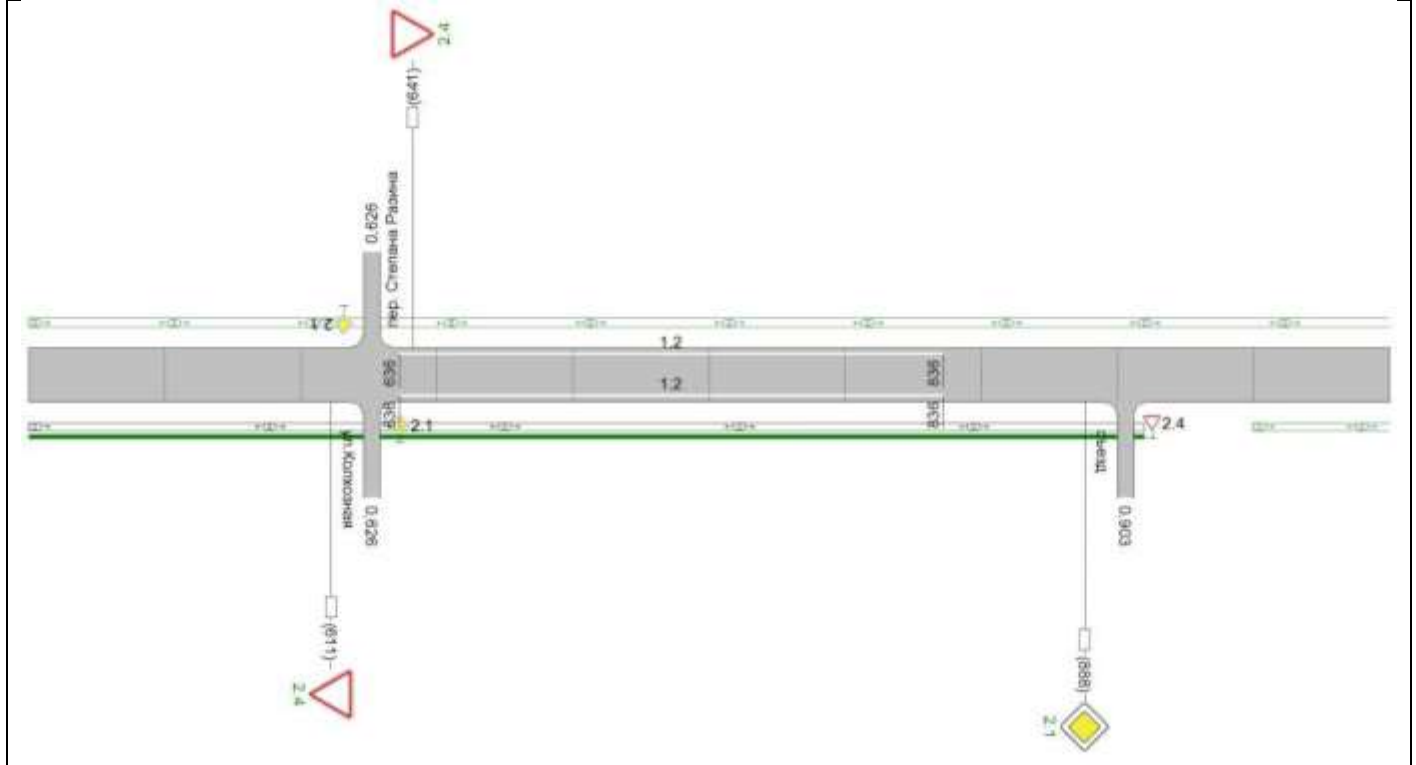


Таблица 1.47

г.Боровск, ул. Циолковского (1км+000м;1км+500м)

№ п/п	Наименование автодороги	Диапазон	Дорожные знаки		Тротуары		Разметка на участке
			номер	кол-во (шт)	слева	справа	
47.	г.Боровск, ул. Циолковского	1км+000	2.1	1			
		м	2.4	1			
		1км+500	Итого:	2			
	м						

